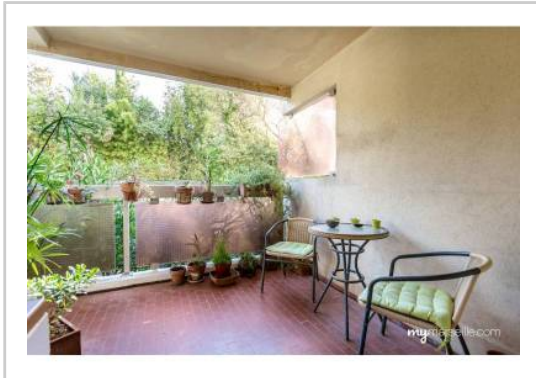


REF : 73935

**Appartement - Vente : 84 m<sup>2</sup> • 4 pièces**  
 9ème arrdt • Mazargues

**185 000 €**  
 2 215 € / m<sup>2</sup>



**Type de bien :** T4

*traversant*

**Surface :** 84 m<sup>2</sup> dont 83,54 m<sup>2</sup> Carrez

**Etage :** Rdc sur 7 sans ascenseur

**Chambres :** 3

**Salle d'eau :** 1

**Etat du bien :** Correct

**Chauffage :** Chaudière à gaz  
 Chauffage individuel

**Immeuble :** De 1949 à 1997

**Parking :** Box simple

**Extérieur :** Sechoir de 3 m<sup>2</sup>, Terrasse de 11 m<sup>2</sup>

**Disponibilité :** Immédiate

**Taxe foncière :** 1513 €

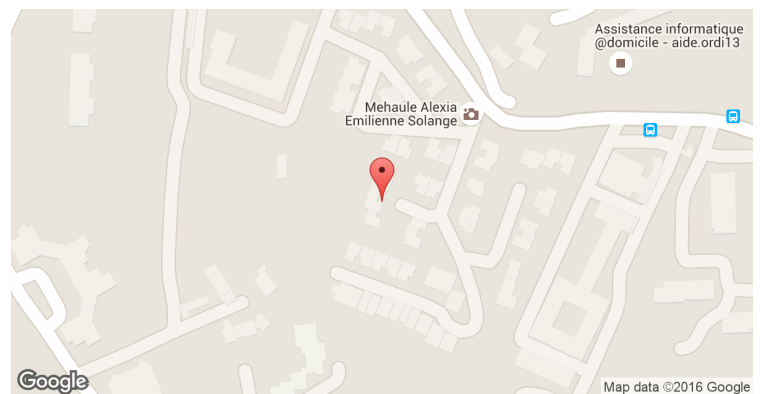
*A vendre appartement T4 très bien conçu, situé résidence du jardin des hespérides chemin joseph aiguiér.*

Agencé sur 84 m2, il offre :

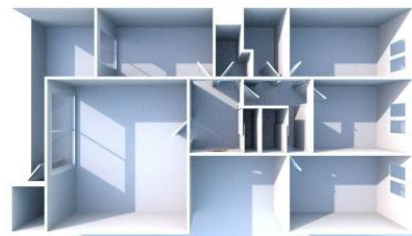
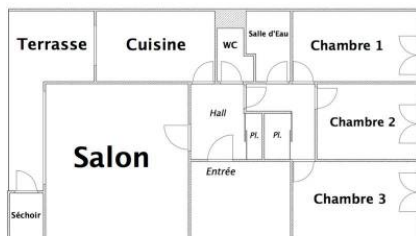
- Trois chambres donnant sur un jardin intérieur
- Une terrasse
- Un balcon/séchoir
- Un garage individuel ( 15 000 EUROS EN SUS )

A proximité de toutes commodités.

**GÉOLOCALISATION PRÉCISE**



**PLANS**



MES NOTES PERSONNELLES :

NOUS CONTACTER :



**mymarseille.com**  
 serviceclient@mymarseille.com  
 tél. 04.84.25.13.25  
 fax. 04.84.25.14.54

**RENSEIGNEMENTS COMPLÉMENTAIRES**

<b>Fenêtres</b> Simple	<b>Immeuble</b> De 1949 à 1997
<b>Chauffage</b> Chaudière à gaz Chauffage individuel	<b>Etat</b> Façade : Bon Parties communes : Bon
<b>Rangement, Stockage</b> Cave	<b>Situation</b> Commerces à moins de 200m Transports à moins de 200m
<b>Sécurité appartement</b> Porte blindée	<b>Sécurité copropriété</b> Gardien

**CHARGES / TAXES / DÉPENSES**

Charges & Taxes	Mensuelles	Annuelles
Charges de copropriété	124 €	1 484 €
Dépenses énergétiques	NC	NC
Taxe foncière	126 €	1 513 €
Taxe d'habitation	NC	NC
Assurances	NC	NC
<b>Total des dépenses connues :</b> <small>* Ces valeurs sont données à titre indicatif</small>	250 €	2 997 €

NC : Non communiqué

**DESCRIPTIF DÉTAILLÉ**

	Niv.	Surf.*	Sol	Expo.	Sur
Hall d'entrée	-	5 m <sup>2</sup>	Marbre	-	-
Cuisine	-	9 m <sup>2</sup>	Carrelage	Sud	Terrasse
Salon	-	25 m <sup>2</sup>	Marbre	Sud	Terrasse
Chambre 1	-	10 m <sup>2</sup>	Parquet	-	Jardin
Chambre 2	-	9 m <sup>2</sup>	Parquet	-	Jardin
Chambre 3	-	10 m <sup>2</sup>	Parquet	-	Jardin
SdEauArray	-	4 m <sup>2</sup>	Carrelage	-	-
Dégagement	-	6 m <sup>2</sup>	Parquet	-	-
WC	-	-	Carrelage	-	-
Sechoir	-	3 m <sup>2</sup>	-	-	-
Terrasse	-	11 m <sup>2</sup>	Carrelage	Sud	-

\* Ces valeurs sont données à titre indicatif

**DIAGNOSTICS**

**DPE** kWhEP/m<sup>2</sup>/an

≤ à 50

**A**

**GES** kg éqCO<sub>2</sub>/m<sup>2</sup>/an

≤ 5

**A**

## PHOTOS

