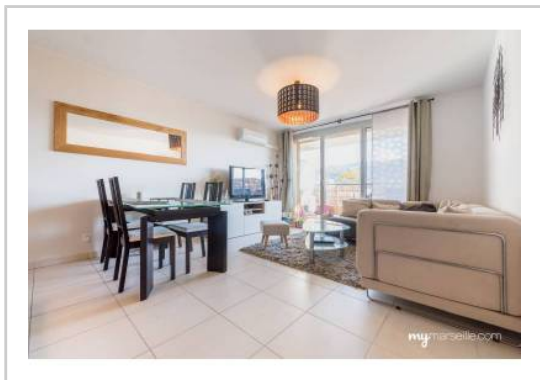


REF : 87708

Appartement - Vente : 84 m² • 4 pièces
 Marseille • 11^{ème} arrdt • La Pomme

305 000 €
 3 631 € / m²



Type de bien : T4

traversant, climatisation

Surface : 85 m² dont 84,67 m² Carrez

Etage : 3^{ème} sur 4 avec ascenseur

Chambres : 3

Salle de bain : 1

Salle d'eau : 1

Etat du bien : Bon

Chauffage : Radiateurs électriques
 Chauffage collectif

Immeuble : Moins de 10 ans

Parking : Box simple

Extérieur : Terrasse de 14 m², Terrasse de 16 m²

Disponibilité : Immédiate

Taxe foncière : 1600 €

APPARTEMENT T4 - TRAVERSANT - DOUBLE TERRASSE - LA POMME - 11^e ARRONDISSEMENT

Cet appartement dans une résidence moderne et sécurisée vous propose deux grandes terrasses afin de profiter du soleil toute la journée avec toute la famille.

Pour le côté jour celui-ci dispose :
 - D'un grand salon de plus de 25m²
 - D'une cuisine américaine toute équipée
 - de nombreux placards

Pour le côté nuit :
 - 3 grandes chambres dont une suite parentale avec salle d'eau attenante
 - D'une salle de bain
 - Wc séparé

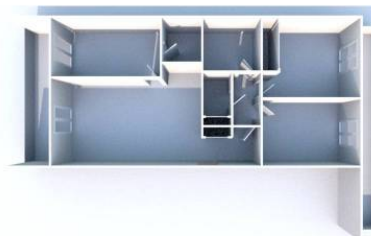
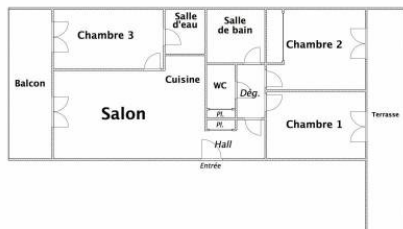
Pour le stationnement pas d'embêtement un box double vous est proposé en sus à 20 000€

A DÉCOUVRIR AU PLUS VITE !

GÉOLOCALISATION PRÉCISE



PLANS



MES NOTES PERSONNELLES :

NOUS CONTACTER :



mymarseille.com
 serviceclient@mymarseille.com
 tél. 04.84.25.13.25
 fax. 04.84.25.14.54

RENSEIGNEMENTS COMPLÉMENTAIRES

Fenêtres

Double vitrage
 En aluminium

Chauffage

Radiateurs électriques
 Chauffage collectif

Sécurité appartement

Porte blindée

Immeuble

Moins de 10 ans
 Construction en béton

Etat

Façade : Bon
 Toiture : Bon
 Parties communes : Bon

Situation

Commerces à moins de 200m
 Transports à moins de 200m

Sécurité copropriété

Portail
 Digicode
 Interphone

CHARGES / TAXES / DÉPENSES

Charges & Taxes	Mensuelles	Annuelles
Charges de copropriété	142 €	1 700 €
Dépenses énergétiques	NC	NC
Taxe foncière	133 €	1 600 €
Taxe d'habitation	NC	NC
Assurances	NC	NC
Total des dépenses connues : <small>* Ces valeurs sont données à titre indicatif</small>	275 €	3 300 €

NC : Non communiqué

DESCRIPTIF DÉTAILLÉ

	Niv.	Surf.*	Sol	Expo.	Sur
Salon	-	25 m ²	Carrelage	Sud	Terrasse
Cuisine US	-	-	Carrelage	Sud	Terrasse
Hall d'entrée	-	5 m ²	Carrelage	-	-
Dégagement	-	2 m ²	Carrelage	-	-
Chambre 1	-	12 m ²	Carrelage	Nord	Terrasse
Chambre 2	-	14 m ²	Carrelage	Nord	Terrasse
Chambre 3	-	12 m ²	Carrelage	Sud	Terrasse
SdB	-	5 m ²	Carrelage	-	-
SdEau	-	3 m ²	Carrelage	-	-
WC	-	-	Carrelage	-	-
Terrasse 1	-	16 m ²	-	Nord	-
Terrasse 2	-	14 m ²	-	Sud	-

* Ces valeurs sont données à titre indicatif

DIAGNOSTICS

DPE	kWhEP/m ² /an	GES	kg éqCO ₂ /m ² /an
> 450	G	451	> 80
			G
			81

PHOTOS

