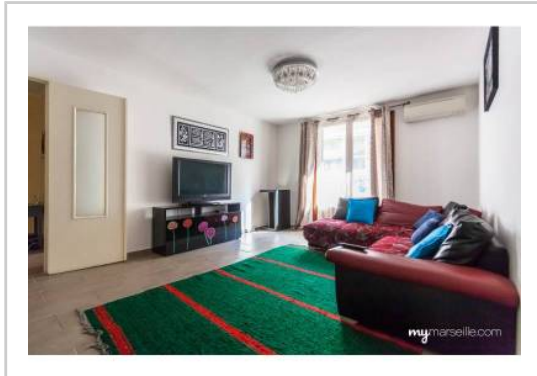


REF : 83589

Appartement - Vente : 84 m² • 4 pièces
Marseille • 2ème arrdt • La Joliette

151 000 €
1 798 € / m²



Type de bien : T4

traversant, climatisation

Surface : 84 m² dont 84 m² Carrez

Etage : 4ème sur 8 avec ascenseur

Chambres : 3

Salle de bain : 1

Etat du bien : Rénové

Chauffage : Chauffage collectif

Immeuble : De 1949 à 1997

Extérieur : Balcon de 12 m²

Disponibilité : Immédiate

Taxe foncière : 1300 €

A vendre appartement T4 lumineux, traversant, dans une résidence calme avec ascenseur et gardien et située dans le quartier de la Joliette.

Agencé sur 84 m², il offre :

- Une entrée
- Une cuisine équipée
- Un grand séjour ensoleillé avec deux porte-fenêtre ouvrant sur un balcon de 12m²
- Trois chambres
- Des placards
- Une salle d'eau
- Un WC séparé

Il offre aussi, une cave et un local à vélo.

Charges prévisionnelles mensuelles : 160 euros comprenant le chauffage collectif, l'entretien, le nettoyage des parties communes, et les frais de gardiennages.

Rénové il y a deux ans : cuisine équipée, électricité en norme, carrelage, peintures, 2 cumulus électriques et climatiseur.

GÉOLOCALISATION PRÉCISE



MES NOTES PERSONNELLES :

NOUS CONTACTER :



mymarseille.com
serviceclient@mymarseille.com
tél. 04.84.25.13.25
fax. 04.84.25.14.54

RENSEIGNEMENTS COMPLÉMENTAIRES

Fenêtres

Simple
 En bois

Chauffage

Chauffage collectif

Rangement, Stockage

Cave
 Local vélo

Immeuble

De 1949 à 1997
 Construction en béton

Etat

Façade : Bon
 Toiture : Bon
 Parties communes : Bon

Situation

Commerces à moins de 200m
 Transports à moins de 200m

Sécurité copropriété

Interphone

CHARGES / TAXES / DÉPENSES

Charges & Taxes	Mensuelles	Annuelles
Charges de copropriété	160 €	1 920 €
Dépenses énergétiques	NC	NC
Taxe foncière	108 €	1 300 €
Taxe d'habitation	NC	NC
Assurances	NC	NC
Total des dépenses connues : <small>* Ces valeurs sont données à titre indicatif</small>	268 €	3 220 €

NC : Non communiqué

Coordonnées du syndic : LEANDRI IMMOBILIERE
 111 Rue Jean Mermoz 13008 MARSEILLE

DESCRIPTIF DÉTAILLÉ

	Niv.	Surf.*	Sol	Expo.	Sur
Salon	-	27 m ²	Carrelage	Sud-est	Terrasse
Hall d'entrée	-	3 m ²	Carrelage	-	-
Chambre 1	-	14 m ²	Carrelage	Nord-ouest	Cour
Chambre 2	-	14 m ²	Carrelage	Nord-ouest	Cour
Chambre 3	-	9 m ²	Carrelage	Sud-est	Terrasse
Cuisine	-	6 m ²	Carrelage	Sud-est	Terrasse
SdEau	-	5 m ²	Carrelage	-	-
WC	-	-	Carrelage	-	-
Balcon	-	12 m ²	Carrelage	Sud-est	-

* Ces valeurs sont données à titre indicatif

DIAGNOSTICS

DPE	kWhEP/m ² /an	GES	kg éqCO ₂ /m ² /an
> 450	G	451	> 80 G 81

PHOTOS

