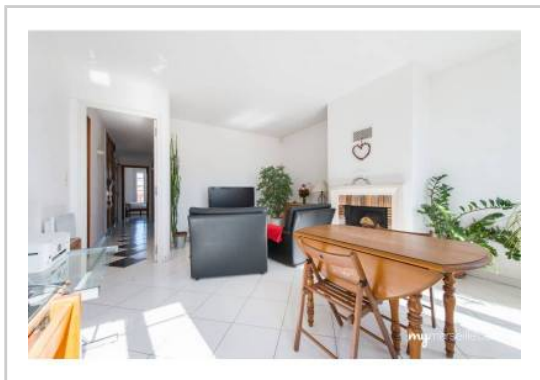


REF : 54194

**Appartement - Vente : 82 m<sup>2</sup> • 4 pièces**  
 5ème arrdt • La Conception

**189 000 €**  
 2 308 € / m<sup>2</sup>



**Type de bien :** T4

*traversant*

**Surface :** 84 m<sup>2</sup> dont 81,88 m<sup>2</sup> Carrez

**Etage :** 5ème sur 6 sans ascenseur

**Chambres :** 3

**Salle de bain :** 1

**Etat du bien :** A rafraichir

**Chauffage :** Radiateurs électriques  
 Chauffage individuel

**Immeuble :** Avant 1900

**Parking :** Place simple

**Extérieur :** Balcon de 4 m<sup>2</sup>, Balcon de 5,2 m<sup>2</sup>

**Disponibilité :** Immédiate

**Taxe foncière :** 732 €

- BAILLE - T3/4 DE 84 M2 - 2 EXTERIEURS - VUES  
 DEGAGEES -  
 CACHET DE L'ANCIEN - ETAGE ELEVE - RARE A LA VENTE -

Amoureux de l'ancien, dans un immeuble de caractère du 19ème,  
 dont les travaux de conservation historique ont été réalisés.

C'est avec plaisir que nous vous proposons de découvrir cet  
 appartement,  
 qui nécessitera des travaux en fonction de vos envies et  
 prétentions  
 afin le mettre à votre goût.

Parmi des nombreuses possibilités, nous vous suggérons un  
 appartement voisin  
 qui pourra vous inspirer:

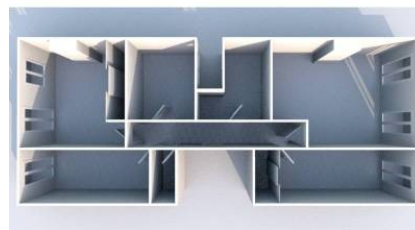
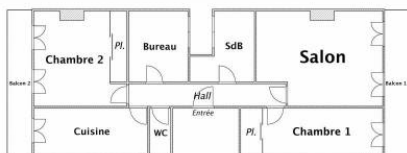
<http://www.mymarseille.com/index.php?page=fiche&mid=NzIwNzI>

Il est situé au 5ème étage sans ascenseur et les chambres de  
 service  
 au dessus . Une cave saine se situe en sous sol, et vous  
 permettra

**GÉOLOCALISATION PRÉCISE**



**PLANS**



MES NOTES PERSONNELLES :

Empty text area for personal notes.

NOUS CONTACTER :



**mymarseille.com**  
 serviceclient@mymarseille.com  
 tél. 04.84.25.13.25  
 fax. 04.84.25.14.54

**RENSEIGNEMENTS COMPLÉMENTAIRES**

**Fenêtres**

Double vitrage  
 En PVC

**Chauffage**

Radiateurs électriques  
 Chauffage individuel

**Rangement, Stockage**

Cave  
 Chambre de service

**Sécurité appartement**

Porte blindée

**Immeuble**

Avant 1900  
 Construction en pierre

**Etat**

Façade : Neuf  
 Toiture : Bon  
 Parties communes : Correct

**Situation**

Commerces à moins de 200m  
 Transports à moins de 200m

**Sécurité copropriété**

Interphone

**Informations complémentaires :** Façade de l'immeuble classée Travaux de copropriété réalisés Façade avant en 2015 Façade côté intérieur en 2016

**CHARGES / TAXES / DÉPENSES**

Charges & Taxes	Mensuelles	Annuelles
Charges de copropriété	92 €	1 100 €
Dépenses énergétiques	NC	NC
Taxe foncière	61 €	732 €
Taxe d'habitation	NC	NC
Assurances	NC	NC
<b>Total des dépenses connues :</b> * Ces valeurs sont données à titre indicatif	153 €	1 832 €

NC : Non communiqué

**DESCRIPTIF DÉTAILLÉ**

	Niv.	Surf.*	Sol	Expo.	Sur
Hall d'entrée	-	6 m <sup>2</sup>	Carrelage	-	-
Salon	-	20 m <sup>2</sup>	Carrelage	Sud-est	Rue
Chambre 1	-	11 m <sup>2</sup>	Carrelage	Sud-est	Rue
Cuisine	-	10 m <sup>2</sup>	Carrelage	Nord-ouest	Jardin
SdB	-	5 m <sup>2</sup>	Carrelage	-	Puit Lumi
Chambre 2	-	16 m <sup>2</sup>	Carrelage	Nord-ouest	Jardin
Bureau	-	8 m <sup>2</sup>	Carrelage	-	Puit lumi
WC	-	-	Carrelage	-	-
Chambre de service	-	4 m <sup>2</sup>	Tomettes	-	-
Cave	-	6 m <sup>2</sup>	-	-	-
Balcon 1	-	5 m <sup>2</sup>	Béton	Sud-ouest	-
Balcon 2	-	4 m <sup>2</sup>	Béton	Sud-est	-

\* Ces valeurs sont données à titre indicatif

**Informations complémentaires :** Les 2 cheminées ne sont pas comptabilisées dans la superficie carrez

**DIAGNOSTICS**

<b>DPE</b>	kWhEP/m <sup>2</sup> /an	<b>GES</b>	kg éqCO <sub>2</sub> /m <sup>2</sup> /an
231 à 330	<b>E</b>	278	6 à 10 <b>B</b> 9

## PHOTOS

