

REF : 80063

**Appartement - Vente : 83 m<sup>2</sup> • 4 pièces**  
 9ème arrdt • Mazargues

**230 000 €**  
 2 771 € / m<sup>2</sup>



**Type de bien :** T4

traversant

**Surface :** 83 m<sup>2</sup> dont 83 m<sup>2</sup> Carrez

**Etage :** 2ème sur 7 avec ascenseur

**Chambres :** 3

**Salle d'eau :** 1

**Etat du bien :** Correct

**Chauffage :** Chauffage individuel

**Immeuble :** De 1949 à 1997

**Extérieur :** Terrasse de 11,8 m<sup>2</sup>

**Disponibilité :** Immédiate

**Taxe foncière :** 1680 €

9ème arrondissement, secteur Mazargues, dans une résidence fermée, Appartement de type 4 avec une terrasse et cave.

L'appartement se compose comme suit :

- une entrée donnant sur salon avec terrasse de 12m<sup>2</sup> exposée plein sud.  
 La terrasse est orientée sur l'arrière de la résidence, côté jardins, au calme absolu.

- Cuisine séparée avec accès sur la terrasse

- 3 chambres

- une salle de bains

- un dressing

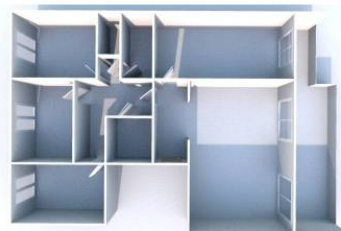
- une cave

L'appartement est traversant et très lumineux, proche des écoles, des transports et des commerces.

### GÉOLOCALISATION PRÉCISE



### PLANS



MES NOTES PERSONNELLES :

---



---



---



---

NOUS CONTACTER :



**mymarseille.com**  
 serviceclient@mymarseille.com  
 tél. 04.84.25.13.25  
 fax. 04.84.25.14.54

**RENSEIGNEMENTS COMPLÉMENTAIRES**

<b>Fenêtres</b> Double vitrage En PVC	<b>Immeuble</b> De 1949 à 1997
<b>Chauffage</b> Chauffage individuel	<b>Etat</b> Façade : Bon Parties communes : Bon
<b>Rangement, Stockage</b> Cave	<b>Situation</b> Commerces à moins de 200m Transports à moins de 200m
	<b>Sécurité copropriété</b> Portail Interphone Vidéophone

**CHARGES / TAXES / DÉPENSES**

Charges & Taxes	Mensuelles	Annuelles
Charges de copropriété	133 €	1 596 €
Dépenses énergétiques	NC	NC
Taxe foncière	140 €	1 680 €
Taxe d'habitation	NC	NC
Assurances	NC	NC
<b>Total des dépenses connues :</b> <small>* Ces valeurs sont données à titre indicatif</small>	273 €	3 276 €

NC : Non communiqué

**DESCRIPTIF DÉTAILLÉ**

	Niv.	Surf.*	Sol	Expo.	Sur
Hall d'entrée	-	4 m <sup>2</sup>	Parquet	-	-
Salon	-	20 m <sup>2</sup>	Parquet	Sud	Jardin
Cuisine	-	12 m <sup>2</sup>	Parquet	Sud	Jardin
Chambre 1	-	11 m <sup>2</sup>	Parquet	Nord	Rue
Chambre 2	-	9 m <sup>2</sup>	Parquet	Nord	Rue
Chambre 3	-	11 m <sup>2</sup>	Parquet	Nord	Rue
Dégagement	-	5 m <sup>2</sup>	Parquet	-	-
Dressing	-	2 m <sup>2</sup>	Parquet	-	-
Terrasse	-	11 m <sup>2</sup>	Béton	Sud	-

\* Ces valeurs sont données à titre indicatif

**DIAGNOSTICS**

<b>DPE</b>	kWhEP/m <sup>2</sup> /an	<b>GES</b>	kg éqCO <sub>2</sub> /m <sup>2</sup> /an
<b>151 à 230</b>	<b>D</b>	<b>153</b>	<b>6 à 10</b>
			<b>B</b>

**PHOTOS**

