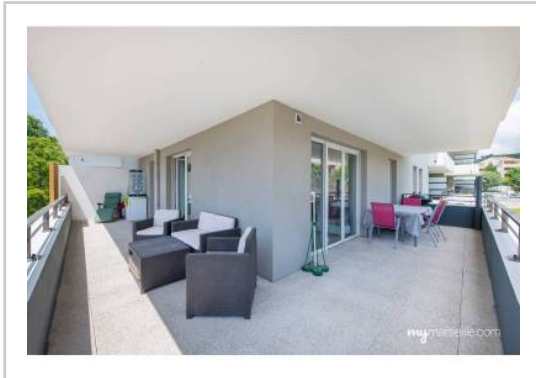


REF : 89986

Appartement - Vente : 83 m² • 4 pièces
 Marseille • 11ème arrdt • La Pomme

283 000 €
 3 393 € / m²



Type de bien : T4

traversant

Surface : 83,4 m² dont 83,4 m² Carrez

Etage : 3ème sur 7 avec ascenseur

Chambres : 3

Salle de bain : 1

Salle d'eau : 1

Etat du bien : Neuf

Chauffage : Radiateurs électriques
 Chauffage individuel

Immeuble : Moins de 10 ans

Parking : Place double, box double

Extérieur : Terrasse de 33,8 m²

Disponibilité : Immédiate

Taxe foncière : 1400 €

*****T4*****ENSOLEILLE*****GRANDE TERRASSE*****

Venez découvrir ce superbe appartement T4 dans le 11ème arrondissement de Marseille.

Vous bénéficierez d'un vaste salon séjour de 32m² avec cuisine US qui donnent sur une terrasse de plus de 33M²!!!! Quoi de mieux pour recevoir vos amis et votre famille?

Pour la partie nuit, une suite parentale de presque 14M² avec sa salle de d'eau privative, deux autres belles chambres de 11M², une salle de bain et un WC séparé. Aucune perte d'espace pour cet appartement.

Vous l'avez compris...Le plus de cette appartement se situe à l'extérieur, 33m² de terrasse sans vis à vis !!!

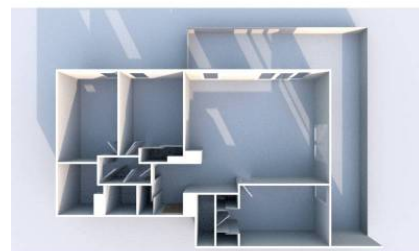
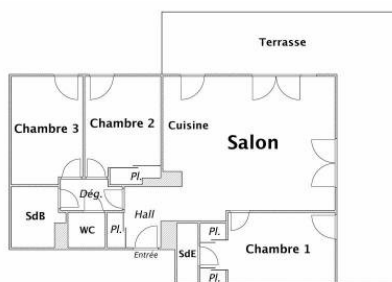
L'appartement bénéficie d'un box double en sus

A visiter sans tarder

GÉOLOCALISATION PRÉCISE



PLANS



MES NOTES PERSONNELLES :

Empty text area for personal notes.

NOUS CONTACTER :



mymarseille.com
 serviceclient@mymarseille.com
 tél. 04.84.25.13.25
 fax. 04.84.25.14.54

RENSEIGNEMENTS COMPLÉMENTAIRES

Fenêtres

Double vitrage
 Phonique
 Thermique
 En PVC

Chauffage

Radiateurs électriques
 Chauffage individuel

Immeuble

Moins de 10 ans

Etat

Façade : Neuf
 Parties communes : Neuf

Situation

Commerces à moins de 200m
 Transports à moins de 200m

Sécurité copropriété

Portail
 Interphone

CHARGES / TAXES / DÉPENSES

Charges & Taxes	Mensuelles	Annuelles
Charges de copropriété	160 €	1 920 €
Dépenses énergétiques	NC	NC
Taxe foncière	117 €	1 400 €
Taxe d'habitation	NC	NC
Assurances	NC	NC
Total des dépenses connues : * Ces valeurs sont données à titre indicatif	277 €	3 320 €

NC : Non communiqué

DESCRIPTIF DÉTAILLÉ

	Niv.	Surf.*	Sol	Expo.	Sur
Hall d'entrée	-	4 m ²	Carrelage	-	-
Salon	-	32 m ²	Carrelage	Sud-ouest	Rue
Cuisine US	-	-	Carrelage	Sud-ouest	Rue
Chambre 1	-	13 m ²	Carrelage	Sud-ouest	Rue
SdEau	-	1 m ²	Carrelage	-	-
Chambre 2	-	11 m ²	Carrelage	Sud	Rue
Chambre 3	-	11 m ²	Carrelage	Sud	Rue
SdB	-	4 m ²	Carrelage	-	-
Dégagement	-	2 m ²	Carrelage	-	-
WC	-	-	Carrelage	-	-
Terrasse	-	33 m ²	Carrelage	Sud-ouest	-

* Ces valeurs sont données à titre indicatif

DIAGNOSTICS

DPE	kWhEP/m ² /an	GES	kg éqCO ₂ /m ² /an
> 450	G	> 80	G
451		81	

PHOTOS

