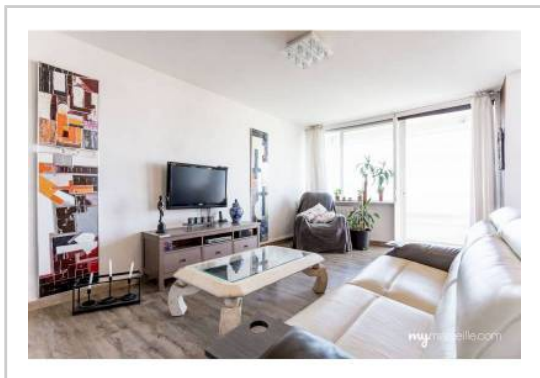


REF : 71644

Appartement - Vente : 84 m² • 4 pièces
 Marseille • 9ème arrdt • La Panouse

209 000 €
 2 499 € / m²



Type de bien : T4

traversant, vue sur mer

Surface : 98,78 m² dont 83,62 m² Carrez

Etage : 11ème sur 19 avec ascenseur

Chambres : 3

Salle d'eau : 1

Etat du bien : Rénové

Chauffage : Chaudière à gaz
 Chauffage individuel

Immeuble : De 1949 à 1997

Extérieur : Loggia de 15,16 m²

Disponibilité : Immédiate

Taxe foncière : 1400 €

A proximité du parc national des calanques, au coeur du 9ème arrondissement, venez découvrir ce beau T4/T5 LUMINEUX, traversant, exposé Est et Ouest.

Vous pourrez profiter de la vue panoramique sur la mer et la ville de Marseille.

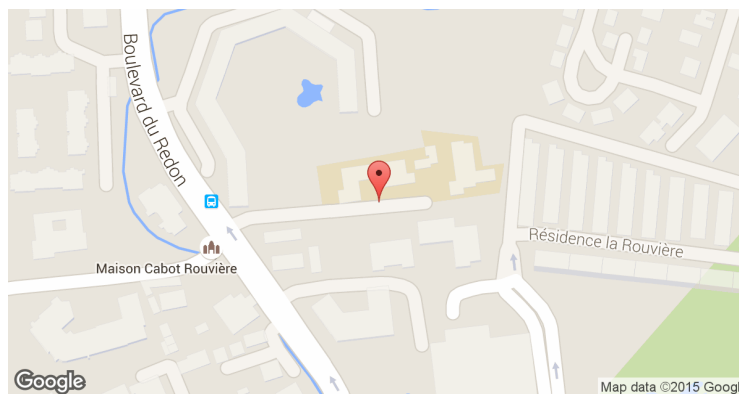
Cet appartement au calme, dans une résidence sécurisée est idéalement placé.

Proche des commerces, des écoles et des transports en commun, il est composé de :

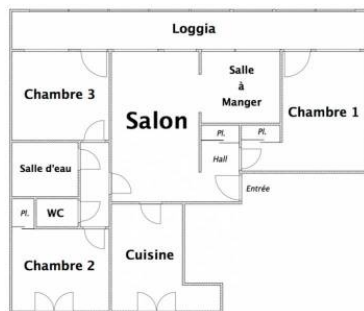
- un salon
 - une salle à manger
 - une cuisine équipée séparée avec cellier
 - 3 belles chambres
 - des WC séparés
 - 1 salle d'eau
 - 1 grand balcon/loggia
- De nombreux rangements.
 Des volets roulants électriques côté balcon.*

Possibilité de transformer ce T4 en T5.

GÉOLOCALISATION PRÉCISE



PLANS



MES NOTES PERSONNELLES :

NOUS CONTACTER :



mymarseille.com
 serviceclient@mymarseille.com
 tél. 04.84.25.13.25
 fax. 04.84.25.14.54

RENSEIGNEMENTS COMPLÉMENTAIRES

Fenêtres

Double vitrage
 En PVC

Chauffage

Chaudière à gaz
 Chauffage individuel

Rangement, Stockage

Cave
 Cellier
 Local vélo

Sécurité appartement

Porte blindée

Immeuble

De 1949 à 1997
 Construction en béton

Etat

Façade : Bon
 Parties communes : Bon

Situation

Commerces à moins de 200m
 Transports à moins de 200m

Sécurité copropriété

Gardien
 Vidéophone

CHARGES / TAXES / DÉPENSES

Charges & Taxes	Mensuelles	Annuelles
Charges de copropriété	228 €	2 735 €
Dépenses énergétiques	NC	NC
Taxe foncière	117 €	1 400 €
Taxe d'habitation	NC	NC
Assurances	NC	NC
Total des dépenses connues : * Ces valeurs sont données à titre indicatif	345 €	4 135 €

NC : Non communiqué

DESCRIPTIF DÉTAILLÉ

	Niv.	Surf.*	Sol	Expo.	Sur
Hall d'entrée	-	4 m ²	Parquet	-	-
Salon	-	18 m ²	Parquet	Ouest	Mer
Cuisine	-	8 m ²	Parquet	Est	Colline
Chambre 1	-	15 m ²	Parquet	Ouest	Mer
Chambre 2	-	9 m ²	Parquet	Est	Colline
Dégagement	-	2 m ²	Parquet	-	-
Chambre 3	-	10 m ²	Parquet	Ouest	Mer
WC	-	-	Parquet	-	-
SdEau	-	2 m ²	Parquet	-	-
Salle à manger	-	9 m ²	Parquet	Ouest	Mer
Loggia	-	15 m ²	Parquet	Ouest	-

* Ces valeurs sont données à titre indicatif

DIAGNOSTICS

DPE	kWhEP/m ² /an		GES	kg éqCO ₂ /m ² /an	
91 à 150	C	124	21 à 35	D	29

PHOTOS

