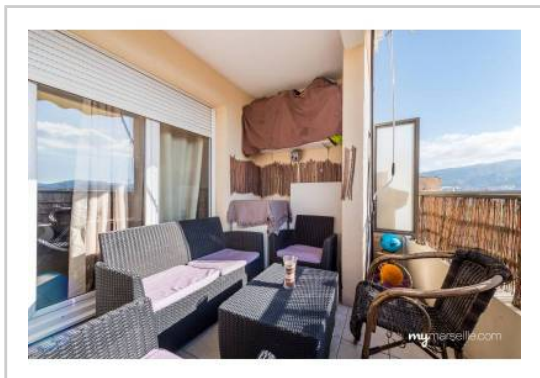


REF : 86673

Appartement - Vente : 83 m² • 4 pièces
 Marseille • 10ème arrdt • La Capelette

210 000 €
 2 530 € / m²



Type de bien : T4

traversant

Surface : 84 m² dont 83,37 m² Carrez

Etage : 5ème sur 7 avec ascenseur

Chambres : 3

Salle de bain : 1

Etat du bien : Rénové

Chauffage : Radiateurs électriques
 Chauffage individuel

Immeuble : Moins de 10 ans

Parking : Box double

Extérieur : Terrasse de 7,7 m²

Disponibilité : Immédiate

Taxe foncière : 1552 €

T4 83m2 CAPELETTE 13010 MARSEILLE
 --- VUE DEGAGÉE PLEIN SUD RENOVÉ CALME ---

Situé dans une résidence SECURISÉE et arborée, ce T4 de 83m², calme et lumineux, s'agence comme suit :

- Un grand séjour avec cuisine ouverte entièrement équipée, donnant sur une terrasse exposée PLEIN SUD SANS VIS A VIS
- Trois belles chambres dont deux donnant sur les jardins au CALME.
- Une salle de bain avec double vasque et sèche-serviette
- UN WC séparé

Très fonctionnel, vous apprécierez les rangements de cet appartement permettant de maximiser encore plus ses espaces. Très récent, vous bénéficierez également de ses prestations.

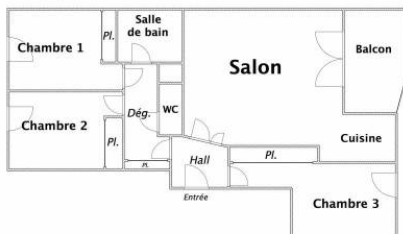
Proches de toutes commodités (transports, axes, écoles, etc...) tout en restant en retrait, il est idéalement situé pour se déplacer et rester au calme.

L'appartement dispose également d'un grand box double en enfilade de 25m² en sous sol sécurisé.

GÉOLOCALISATION PRÉCISE



PLANS



MES NOTES PERSONNELLES :

Empty text area for personal notes.

NOUS CONTACTER :



mymarseille.com
 serviceclient@mymarseille.com
 tél. 04.84.25.13.25
 fax. 04.84.25.14.54

RENSEIGNEMENTS COMPLÉMENTAIRES

Fenêtres

Double vitrage
 Phonique
 Thermique
 En PVC

Chauffage

Radiateurs électriques
 Chauffage individuel

Immeuble

Moins de 10 ans

Etat

Façade : Bon
 Toiture : Bon
 Parties communes : Rénové

Situation

Commerces à moins de 200m
 Transports à moins de 200m

Sécurité copropriété

Digicode
 Vidéophone
 Double SAS

Informations complémentaires : L'immeuble date de 2010. Aucun travaux n'est à prévoir sur les parties communes.

CHARGES / TAXES / DÉPENSES

Charges & Taxes

Mensuelles

Annuelles

Charges de copropriété

124 €

1 488 €

Dépenses énergétiques

NC

NC

Taxe foncière

129 €

1 552 €

Taxe d'habitation

NC

NC

Assurances

NC

NC

Total des dépenses connues :

* Ces valeurs sont données à titre indicatif

253 €

3 040 €

NC : Non communiqué

DESCRIPTIF DÉTAILLÉ

	Niv.	Surf.*	Sol	Expo.	Sur
Hall d'entrée	-	3 m ²	Carrelage	-	-
Salon	-	26 m ²	Carrelage	Sud	Terrasse
Cuisine US	-	5 m ²	Carrelage	Sud	Terrasse
Chambre 1	-	12 m ²	Carrelage	Nord	Jardin
Chambre 2	-	11 m ²	Carrelage	Nord	Jardin
Chambre 3	-	14 m ²	Carrelage	Sud	Impasse
SdB	-	4 m ²	Carrelage	-	-
WC	-	-	Carrelage	-	-
Terrasse	-	7 m ²	Carrelage	Sud	-

* Ces valeurs sont données à titre indicatif

Informations complémentaires : La cuisine est ouverte sur le salon

DIAGNOSTICS

DPE

kWhEP/m²/an

91 à 150

C

112

GES

kg éqCO₂/m²/an

≤ 5

A

3

PHOTOS

