

REF : 72542

Appartement - Vente : 82 m² • 4 pièces
 Marseille • 13ème arrdt • Saint-Just

159 000 €
 1 939 € / m²



Type de bien : T4

traversant

Surface : 82 m² dont 82 m² Carrez

Etage : 3ème sur 8 avec ascenseur

Chambres : 3

Salle de bain : 1

Etat du bien : Bon

Chauffage : Chauffage collectif

Immeuble : De 1949 à 1997

Parking : Place simple

Extérieur : Balcon de 6 m²

Disponibilité : Immédiate

Taxe foncière : 1288 €

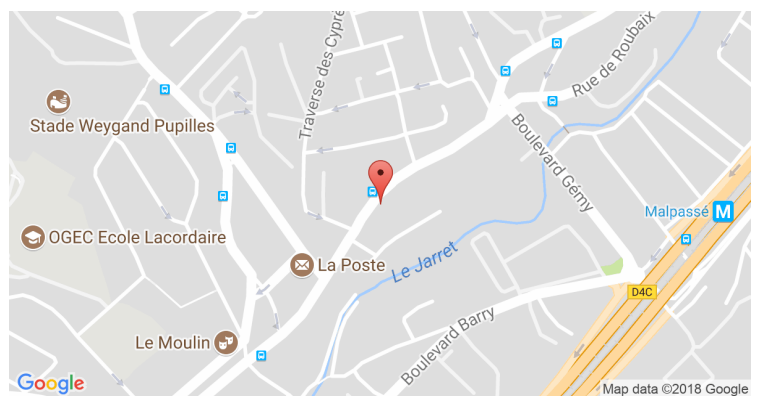
SAINT JUST - T4 RENOVE - LUMINEUX - TRAVERSANT - STATIONNEMENT INCLUS

Venez découvrir ce T4 coup de coeur, rénové, fonctionnel et facile à vivre au cœur de Saint Just. Agencé sur 82 m², il offre :

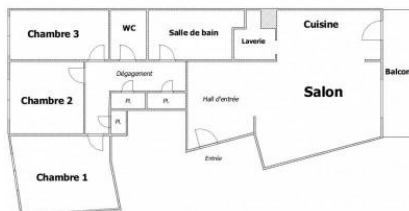
- Un séjour exposé sud
- Une cuisine américaine ouverte sur le salon et le balcon/terrasse
- Un espace buanderie attenant à la cuisine
- Trois chambres
- Une salle de bain avec douche et baignoire
- Un WC séparé
- Un balcon/terrasse
- Une place de stationnement couverte incluse dans le prix

Commerces, métro et bus à proximité - a visiter dans plus tarder

GÉOLOCALISATION PRÉCISE



PLANS



MES NOTES PERSONNELLES :

NOUS CONTACTER :



mymarseille.com
 serviceclient@mymarseille.com
 tél. 04.84.25.13.25
 fax. 04.84.25.14.54

RENSEIGNEMENTS COMPLÉMENTAIRES

Fenêtres Double vitrage En PVC En aluminium	Immeuble De 1949 à 1997
Chauffage Chauffage collectif	Etat Façade : Bon Toiture : Bon Parties communes : Bon
Rangement, Stockage Local vélo Local poussette	Situation Commerces à moins de 200m Transports à moins de 200m
Sécurité appartement Porte blindée	Sécurité copropriété Interphone

CHARGES / TAXES / DÉPENSES

Charges & Taxes	Mensuelles	Annuelles
Charges de copropriété	222 €	2 664 €
Dépenses énergétiques	NC	NC
Taxe foncière	107 €	1 288 €
Taxe d'habitation	NC	NC
Assurances	NC	NC
Total des dépenses connues : <small>* Ces valeurs sont données à titre indicatif</small>	329 €	3 952 €



NC : Non communiqué

DESCRIPTIF DÉTAILLÉ

	Niv.	Surf.*	Sol	Expo.	Sur
Hall d'entrée	-	7 m ²	Carrelage	-	-
Salon	-	27 m ²	Parquet	Sud	Cour
Cuisine US	-	-	Parquet	Sud	Cour
Laverie	-	2 m ²	Carrelage	-	-
Chambre 1	-	10 m ²	Parquet	Nord	Rue
Chambre 2	-	9 m ²	Parquet	Nord	Rue
Chambre 3	-	9 m ²	Parquet	Nord	Rue
SdB	-	6 m ²	Carrelage	-	-
WC	-	-	Carrelage	-	-

* Ces valeurs sont données à titre indicatif

DIAGNOSTICS

DPE kWhEP/m ² /an	GES kg éqCO ₂ /m ² /an
> 450  451	> 80  81

PHOTOS

