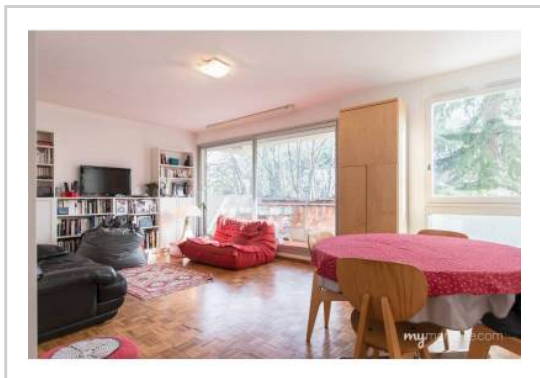


REF : 65281

Appartement - Vente : 82 m² • 4 pièces
 Marseille • 9ème arrdt • Le Cabot

211 000 €
 2 573 € / m²



Type de bien : T4

Surface : 82 m² dont 82 m² Carrez

Etage : 1er sur 3 sans ascenseur

Chambres : 3

Salle de bain : 1

Salle d'eau : 1

Etat du bien : Correct

Chauffage : Chaudière à gaz
 Chauffage collectif

Immeuble : De 1949 à 1997

Parking : Place simple

Extérieur : Piscine

Disponibilité : Immédiate

Taxe foncière : 1300 €

*** T4 83m2 JARDIN DE FLORES 13009/13010 ***
 CALME / LUMINEUX / TERRASSE

Situé dans une résidence SECURISEE et ARBOREE, cet appartement de presque 83m2 s'agence comme suit :

- Une entrée
- Une cuisine pouvant être ouverte sur le séjour
- Un séjour donnant sur la terrasse
- Trois belles chambres
- Une salle d'eau
- Une salle de bain
- Un WC séparé
- Une terrasse exploitable exposée SUD EST sous les arbres sans vis à vis au calme. IDEAL pour profiter des belles journées d'été !

Très fonctionnel, l'appartement dispose d'un dressing et de rangements pour maximiser les espaces.

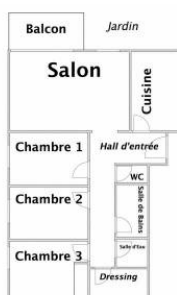
Il dispose également d'une place privative.

Proches de toutes les commodités et du FUTUR boulevard

GÉOLOCALISATION PRÉCISE



PLANS



MES NOTES PERSONNELLES :

Empty text area for personal notes.

NOUS CONTACTER :



mymarseille.com
 serviceclient@mymarseille.com
 tél. 04.84.25.13.25
 fax. 04.84.25.14.54

RENSEIGNEMENTS COMPLÉMENTAIRES

Fenêtres

Simple
Phonique
Thermique
En bois

Chauffage

Chaudière à gaz
Chauffage collectif

Rangement, Stockage

Cave

Immeuble

De 1949 à 1997

Etat

Façade : Bon
Parties communes : Bon

Situation

Commerces à moins de 200m
Transports à moins de 200m

Sécurité copropriété

Gardien
Portail
Digicode
Interphone

DESCRIPTIF DÉTAILLÉ

	Niv.	Surf.*	Sol	Expo.	Sur
Salon	-	22 m ²	Parquet	Sud-est	Cour
Cuisine	-	8 m ²	Carrelage	Sud-est	Cour
Chambre 1	-	10 m ²	Stratifié	Nord-est	Cour
Chambre 2	-	10 m ²	Stratifié	Nord-est	Cour
Chambre 3	-	9 m ²	Stratifié	Nord-est	Cour
SdB	-	4 m ²	Carrelage	-	Autre
SdEau	-	1 m ²	Carrelage	-	-
Dressing	-	2 m ²	Stratifié	-	Autre
WC	-	-	Carrelage	-	-
Entrée	-	4 m ²	Parquet	-	-

* Ces valeurs sont données à titre indicatif

CHARGES / TAXES / DÉPENSES

Charges & Taxes	Mensuelles	Annuelles
Charges de copropriété	250 €	2 999 €
Dépenses énergétiques	NC	NC
Taxe foncière	108 €	1 300 €
Taxe d'habitation	NC	NC
Assurances	NC	NC
Total des dépenses connues : <small>* Ces valeurs sont données à titre indicatif</small>	358 €	4 299 €

NC : Non communiqué

DIAGNOSTICS

DPE	kWhEP/m ² /an	GES	kg éqCO ₂ /m ² /an
91 à 150	C	132	21 à 35
			D 30

PHOTOS

