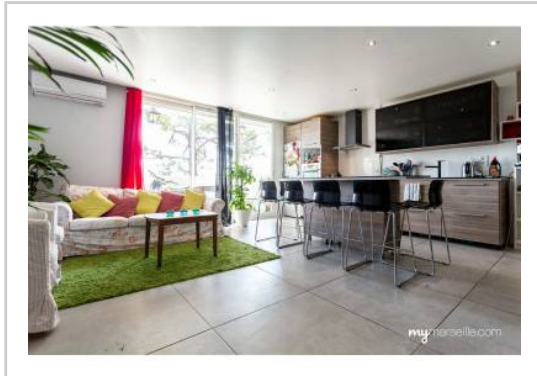


REF : 71636

**Appartement - Vente : 83 m<sup>2</sup> • 4 pièces**  
 13ème arrdt • Les Olives

**145 000 €**  
 1 751 € / m<sup>2</sup>



**Type de bien :** T4

*traversant, climatisation*

**Surface :** 82 m<sup>2</sup> dont 82,81 m<sup>2</sup> Carrez

**Etage :** 1er sur 4 sans ascenseur

**Chambres :** 3

**Salle de bain :** 1

**Etat du bien :** Rénové

**Chauffage :** Chaudière à gaz  
 Chauffage collectif

**Immeuble :** De 1949 à 1997

**Extérieur :** Loggia de 3,1 m<sup>2</sup>, Balcon de 6 m<sup>2</sup>

**Disponibilité :** Immédiate

*Sur les hauteurs du quartier des Olives, au calme, cet appartement T4 dans la résidence Fondacle, traversant et entièrement rénové situé au premier étage ne demande qu'à être visité!*

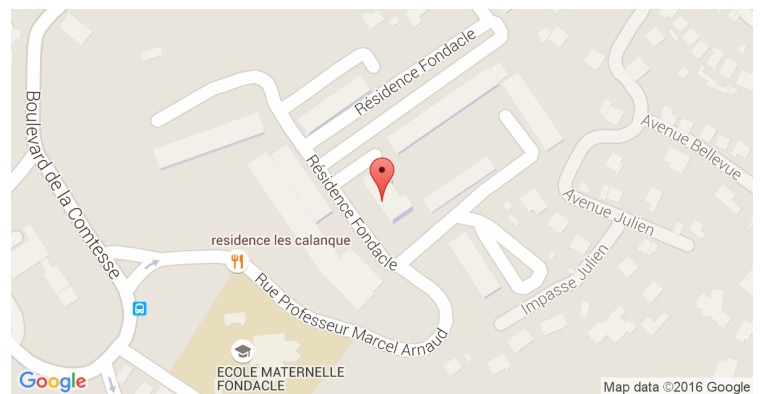
*Le séjour cuisine donne sur un balcon avec une vue largement dégagée. La cuisine US est entièrement refaite et son îlot central donne un style moderne à l'appartement.*

*Le coin nuit est composé de trois jolies chambres, d'une salle d'eau avec douche à l'italienne et d'un WC séparé.*

*Vous aimerez la climatisation et le volet roulant de la grande baie vitrée.*

*Le stationnement dans la résidence est facile.*

**GÉOLOCALISATION PRÉCISE**



**PLANS**



**MES NOTES PERSONNELLES :**

Empty text area for personal notes.

**NOUS CONTACTER :**



**mymarseille.com**  
 serviceclient@mymarseille.com  
 tél. 04.84.25.13.25  
 fax. 04.84.25.14.54

**RENSEIGNEMENTS COMPLÉMENTAIRES**

**Fenêtres**

Double vitrage  
 En PVC

**Chauffage**

Chaudière à gaz  
 Chauffage collectif

**Sécurité appartement**

Porte blindée

**Immeuble**

De 1949 à 1997

**Etat**

Façade : Bon  
 Parties communes : Bon

**Sécurité copropriété**

Gardien

**CHARGES / TAXES / DÉPENSES**

Charges & Taxes	Mensuelles	Annuelles
Charges de copropriété	185 €	2 220 €
Dépenses énergétiques	NC	NC
Taxe foncière	NC	NC
Taxe d'habitation	NC	NC
Assurances	NC	NC
<b>Total des dépenses connues :</b> <small>* Ces valeurs sont données à titre indicatif</small>	185 €	2 220 €

NC : Non communiqué

Coordonnées du syndic : LOGIREM  
 111, Boulevard National 13003 MARSEILLE

**DESCRIPTIF DÉTAILLÉ**

	Niv.	Surf.*	Sol	Expo.	Sur
Salon	-	35 m <sup>2</sup>	Carrelage	Nord-ouest	Terrasse
Cuisine US	-	-	-	-	-
Chambre 1	-	9 m <sup>2</sup>	Carrelage	Sud-est	Rue
Chambre 2	-	10 m <sup>2</sup>	Carrelage	Sud-est	Rue
Chambre 3	-	16 m <sup>2</sup>	Carrelage	Nord-ouest	Rue
SdEau	-	3 m <sup>2</sup>	Carrelage	-	-
WC	-	-	Carrelage	-	-
COULOIR	-	6 m <sup>2</sup>	Carrelage	-	-
Loggia	-	3 m <sup>2</sup>	Carrelage	Nord-ouest	-
Balcon	-	6 m <sup>2</sup>	Carrelage	Nord-ouest	-

\* Ces valeurs sont données à titre indicatif

**DIAGNOSTICS**

<b>DPE</b>	kWhEP/m <sup>2</sup> /an	<b>GES</b>	kg éqCO <sub>2</sub> /m <sup>2</sup> /an
151 à 230	<b>D</b>	222	36 à 55
			<b>E</b> 40

## PHOTOS

