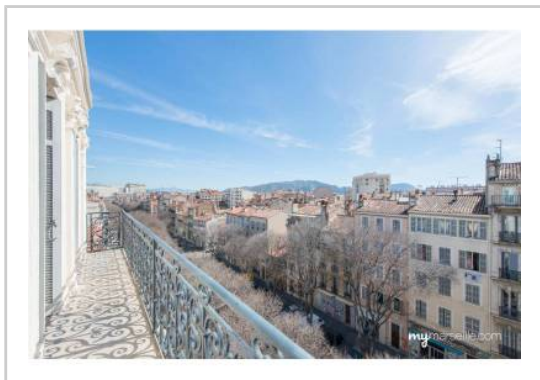


REF : 54194

Appartement - Vente : 82 m² • 4 pièces
 5ème arrdt • La Conception

184 000 €
 2 247 € / m²



Type de bien : T4

traversant

Surface : 84 m² dont 81,88 m² Carrez

Etage : 5ème sur 6 sans ascenseur

Chambres : 3

Salle de bain : 1

Etat du bien : A rafraichir

Chauffage : Radiateurs électriques
 Chauffage individuel

Immeuble : Avant 1900

Parking : Place simple

Extérieur : Balcon de 4 m², Balcon de 5,2 m²

Disponibilité : Immédiate

Taxe foncière : 732 €

- BAILLE - T3/4 DE 84 M2 - 2 EXTERIEURS - VUES
 DEGAGEES -
 CACHET DE L'ANCIEN - ETAGE ELEVE - RARE A LA VENTE -

Amoureux de l'ancien, dans un immeuble de caractère du 19ème,
 dont les travaux de conservation historique ont été réalisés.

C'est avec plaisir que nous vous proposons de découvrir cet
 appartement,
 qui nécessitera des travaux en fonction de vos envies et
 prétentions
 afin le mettre à votre goût.

Parmi des nombreuses possibilités, nous vous suggérons un
 appartement voisin
 qui pourra vous inspirer:

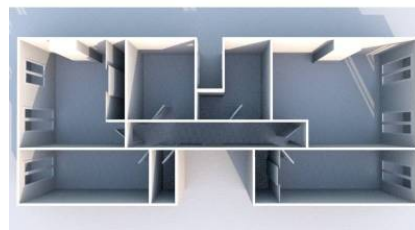
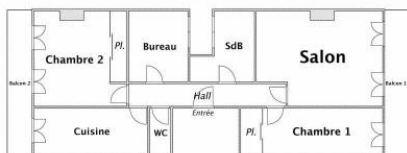
<http://www.mymarseille.com/index.php?page=fiche&mid=NzIwNzI>

Il est situé au 5ème étage sans ascenseur et les chambres de
 service
 au dessus . Une cave saine se situe en sous sol, et vous
 permettra

GÉOLOCALISATION PRÉCISE



PLANS



MES NOTES PERSONNELLES :

Empty text area for personal notes.

NOUS CONTACTER :



mymarseille.com
 serviceclient@mymarseille.com
 tél. 04.84.25.13.25
 fax. 04.84.25.14.54

RENSEIGNEMENTS COMPLÉMENTAIRES

Fenêtres

Double vitrage
 En PVC

Chauffage

Radiateurs électriques
 Chauffage individuel

Rangement, Stockage

Cave
 Chambre de service

Sécurité appartement

Porte blindée

Immeuble

Avant 1900
 Construction en pierre

Etat

Façade : Neuf
 Toiture : Bon
 Parties communes : Correct

Situation

Commerces à moins de 200m
 Transports à moins de 200m

Sécurité copropriété

Interphone

Informations complémentaires : Façade de l'immeuble classée Travaux de copropriété réalisés Façade avant en 2015 Façade côté intérieur en 2016

CHARGES / TAXES / DÉPENSES

Charges & Taxes	Mensuelles	Annuelles
Charges de copropriété	92 €	1 100 €
Dépenses énergétiques	NC	NC
Taxe foncière	61 €	732 €
Taxe d'habitation	NC	NC
Assurances	NC	NC
Total des dépenses connues : * Ces valeurs sont données à titre indicatif	153 €	1 832 €

NC : Non communiqué

DESCRIPTIF DÉTAILLÉ

	Niv.	Surf.*	Sol	Expo.	Sur
Hall d'entrée	-	6 m ²	Carrelage	-	-
Salon	-	20 m ²	Carrelage	Sud-est	Rue
Chambre 1	-	11 m ²	Carrelage	Sud-est	Rue
Cuisine	-	10 m ²	Carrelage	Nord-ouest	Jardin
SdB	-	5 m ²	Carrelage	-	Puit Lumi
Chambre 2	-	16 m ²	Carrelage	Nord-ouest	Jardin
Bureau	-	8 m ²	Carrelage	-	Puit lumi
WC	-	-	Carrelage	-	-
Chambre de service	-	4 m ²	Tomettes	-	-
Cave	-	6 m ²	-	-	-
Balcon 1	-	5 m ²	Béton	Sud-ouest	-
Balcon 2	-	4 m ²	Béton	Sud-est	-

* Ces valeurs sont données à titre indicatif

Informations complémentaires : Les 2 cheminées ne sont pas comptabilisées dans la superficie carrez

DIAGNOSTICS

DPE	kWhEP/m ² /an	GES	kg éqCO ₂ /m ² /an
231 à 330	E	278	6 à 10 B 9

PHOTOS

