

REF : 88381

Appartement - Vente : 81 m² • 4 pièces
 Marseille • 4ème arrdt • Chutes-Lavie

289 000 €
 3 568 € / m²



Type de bien : T4

traversant

Surface : 81 m² dont 81 m² Carrez

Etage : 1er sur 7 avec ascenseur

Chambres : 3

Salles d'eau : 2

Etat du bien : Bon

Chauffage : Radiateurs électriques
 Chauffage individuel

Immeuble : Après 1997

Parking : Box double

Extérieur : Terrasse de 53 m², Jardin de 456 m²

Disponibilité : Immédiate

Taxe foncière : 1550 €

RARE à la vente appartement T4 de 81 m2 avec jardin de 450m2, une terrasse de 56m2

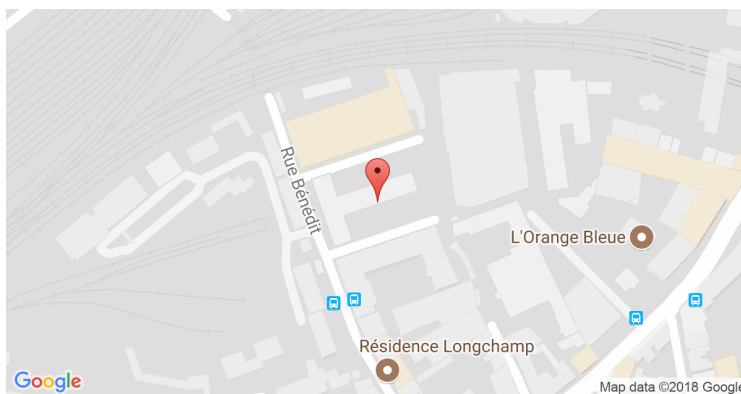
Situé dans une résidence récente fermée et sécurisée située à proximité du Parc Longchamp, il se compose :

- d'une entrée avec placard,
- d'un séjour de 25 m² avec cuisine ouverte aménagée et équipée donnant par deux grandes baies vitrées sur une TERRASSE COUVERTE DE 53 m² avec point d'eau,
- d'une chambre de 12.80 m² avec placard et salle d'eau, sortant sur la terrasse,
- de deux autres chambres de 9.88 et 12.69 m² avec placards sortant également sur la terrasse,
- d'une deuxième salle d'eau
- de 2 wc indépendants.

L'appartement bénéficie d'un très GRAND JARDIN EN JOUISSANCE EXCLUSIVE DE 456 m² avec cabane de rangement.

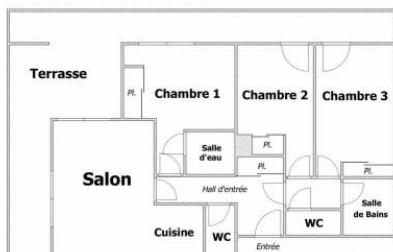
Il est proposé avec un GRAND DOUBLE BOX (en sus) en sous-sol de la résidence permettant de ranger 2 voitures l'une derrière l'autre et d'entreposer des affaires.

GÉOLOCALISATION PRÉCISE



PLANS

Jardin



MES NOTES PERSONNELLES :

Empty text area for personal notes.

NOUS CONTACTER :



mymarseille.com
 serviceclient@mymarseille.com
 tél. 04.84.25.13.25
 fax. 04.84.25.14.54

RENSEIGNEMENTS COMPLÉMENTAIRES

Fenêtres

Double vitrage
 Phonique
 Thermique
 En aluminium

Chauffage

Radiateurs électriques
 Chauffage individuel

Sécurité appartement

Porte blindée

Immeuble

Après 1997

Etat

Façade : Bon
 Toiture : Bon

Situation

Commerces à moins de 200m
 Transports à moins de 200m

Sécurité copropriété

Portail
 Interphone

CHARGES / TAXES / DÉPENSES

| Charges & Taxes | Mensuelles | Annuelles |
|---|------------|-----------|
| Charges de copropriété | 164 € | 1 972 € |
| Dépenses énergétiques | NC | NC |
| Taxe foncière | 129 € | 1 550 € |
| Taxe d'habitation | NC | NC |
| Assurances | NC | NC |
| Total des dépenses connues : * Ces valeurs sont données à titre indicatif | 294 € | 3 522 € |

NC : Non communiqué

DESCRIPTIF DÉTAILLÉ

| | Niv. | Surf.* | Sol | Expo. | Sur |
|----------------------|------|--------------------|-----------|-------|--------|
| Hall d'entrée | - | 7 m ² | Carrelage | - | - |
| Salon | - | 20 m ² | Carrelage | Sud | Jardin |
| Cuisine US | - | 8 m ² | Carrelage | Sud | - |
| Chambre 1 | - | 13 m ² | Carrelage | Sud | Jardin |
| Chambre 2 | - | 11 m ² | Carrelage | Sud | Jardin |
| Chambre 3 | - | 13 m ² | Carrelage | Sud | Jardin |
| SdB | - | 3 m ² | Carrelage | - | - |
| SdEau | - | 2 m ² | Carrelage | - | - |
| WC 1 | - | - | Carrelage | - | - |
| WC 2 | - | - | Carrelage | - | - |
| Jardin | - | 456 m ² | - | Sud | - |
| Terrasse | - | 53 m ² | Béton | Sud | - |

* Ces valeurs sont données à titre indicatif

DIAGNOSTICS

| | | | |
|------------|--------------------------|------------|--|
| DPE | kWhEP/m ² /an | GES | kg éqCO ₂ /m ² /an |
| 151 à 230 | D | 151 | 21 à 35 |
| | | | D 22 |

PHOTOS

