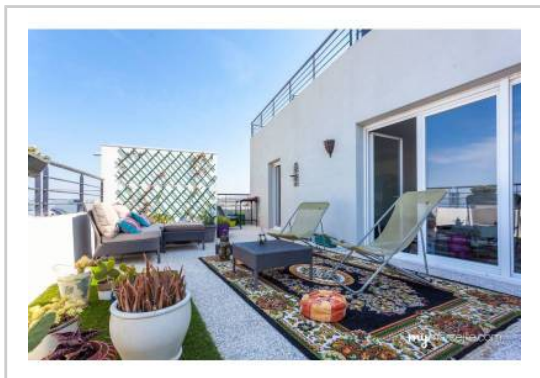


REF : 79442

Appartement - Vente : 81 m² • 4 pièces
 Marseille • 3ème arrdt • Belle-de-Mai

230 000 €
 2 835 € / m²



Type de bien : T4

vue sur mer

Surface : 82 m² dont 81,14 m² Carrez

Etage : 8ème sur 9 avec ascenseur

Chambres : 3

Salle de bain : 1

Salle d'eau : 1

Etat du bien : Neuf

Chauffage : Radiateurs électriques
 Chauffage individuel

Immeuble : Moins de 10 ans

Parking : Place double, box double

Extérieur : Terrasse de 33 m²

Disponibilité : Immédiate

Taxe foncière : 1200 €

MAGNIFIQUE T4 RESIDENCE RECENTE AVEC GRANDE TERRASSE ET DOUBLE BOX.

Dans un immeuble récent situé derrière la friche de la Belle De Mai, à dix minutes de la gare, venez découvrir ce super T4 de 82m² avec grande terrasse vue mer et notre dame au calme baignée de lumière.

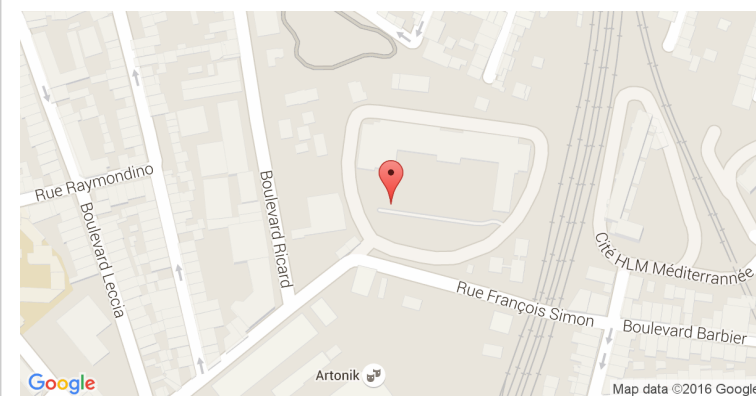
Cet appartement, dispose d'un hall d'entrée avec placard, d'un grand séjour avec cuisine US entièrement équipée et aménagée donnant sur une grande terrasse. Une première chambre parentale avec salle d'eau et accès direct à la terrasse. Coté nuit deux chambres au calme avec placards, une salle de bain et wc séparé.

Possibilité de garage, grand box en sus.

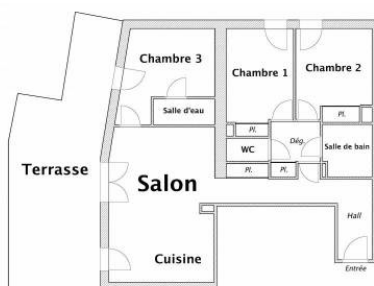
La résidence est arborée et sécurisée.

Entourée de commerce et d'écoles, sa situation offre une excellente vie de quartier.

GÉOLOCALISATION PRÉCISE



PLANS



MES NOTES PERSONNELLES :

NOUS CONTACTER :



mymarseille.com
 serviceclient@mymarseille.com
 tél. 04.84.25.13.25
 fax. 04.84.25.14.54

RENSEIGNEMENTS COMPLÉMENTAIRES

Fenêtres

Double vitrage
 Phonique
 Thermique
 En PVC

Chauffage

Radiateurs électriques
 Chauffage individuel

Rangement, Stockage

Cave

Sécurité appartement

Porte blindée

Immeuble

Moins de 10 ans

Etat

Façade : Neuf
 Toiture : Neuf
 Parties communes : Neuf

Situation

Commerces à moins de 200m
 Transports à moins de 200m

Sécurité copropriété

Portail
 Digicode
 Vidéophone

CHARGES / TAXES / DÉPENSES

Charges & Taxes	Mensuelles	Annuelles
Charges de copropriété	150 €	1 800 €
Dépenses énergétiques	NC	NC
Taxe foncière	100 €	1 200 €
Taxe d'habitation	NC	NC
Assurances	NC	NC
Total des dépenses connues : * Ces valeurs sont données à titre indicatif	250 €	3 000 €

NC : Non communiqué

DESCRIPTIF DÉTAILLÉ

	Niv.	Surf.*	Sol	Expo.	Sur
Hall d'entrée	-	9 m ²	Carrelage	-	-
Salon	-	25 m ²	Carrelage	Ouest	Terrasse
Cuisine US	-	-	Carrelage	Ouest	Terrasse
Chambre 1	-	11 m ²	Carrelage	Ouest	Terrasse
SdEau	-	2 m ²	Carrelage	-	-
Dégagement	-	3 m ²	Carrelage	-	-
Chambre 2	-	12 m ²	Carrelage	Nord	Jardin
Chambre 3	-	10 m ²	Carrelage	Nord	Jardin
SdB	-	4 m ²	Carrelage	-	-
WC	-	-	Carrelage	-	-
Terrasse	-	33 m ²	-	Ouest	-

* Ces valeurs sont données à titre indicatif

DIAGNOSTICS

DPE	kWhEP/m ² /an	GES	kg éqCO ₂ /m ² /an
51 à 90	B	≤ 5	A
	51		1

PHOTOS

