

REF : 86018

Appartement - Vente : 80 m² • 4 pièces
 Marseille • 8ème arrdt • Saint-Giniez

249 000 €
 3 113 € / m²



Type de bien : T4

traversant, vue sur mer

Surface : 80,3 m² dont 80,3 m² Carrez

Etage : 7ème sur 7 avec ascenseur

Chambres : 3

Salle de bain : 1

Etat du bien : Bon

Chauffage : Chaudière à gaz
 Chauffage individuel

Immeuble : De 1949 à 1997

Parking : Place simple

Extérieur : Loggia de 2,66 m², Balcon de 10,16 m²

Disponibilité : Immédiate

Taxe foncière : 1072 €

SAINT GINIEZ - 8 ème

Nous vous proposons cet appartement de type 4/5 en DERNIER ETAGE avec GRAND BALCON au CALME ABSOLU.

Il se trouve dans une résidence très bien entretenue et SECURISEE par portail.

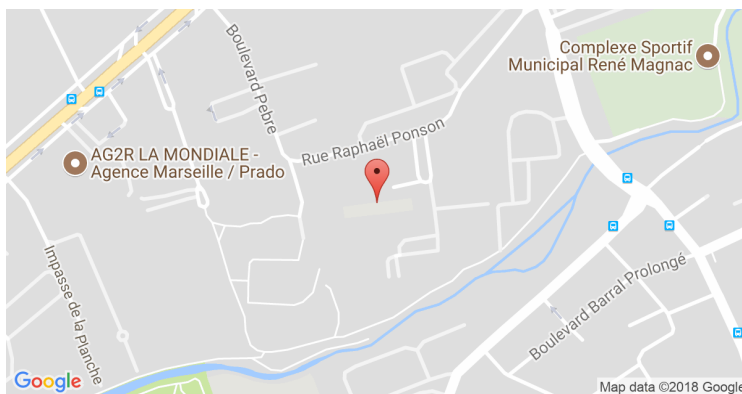
Il est agencé comme suit:

- Un hall d'entrée
- Un séjour/salle à manger qui ouvre sur le balcon. Vous avez la possibilité d'ouvrir intégralement la salle à manger sur le séjour ou de faire une chambre supplémentaire.
- Trois chambres
- Un WC indépendant
- Une salle de bain

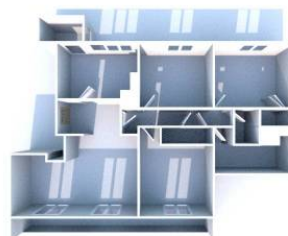
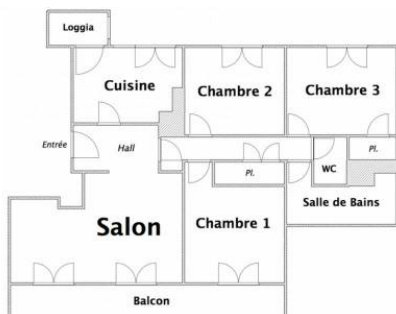
Vous pourrez stationner, en placement libre, vos véhicules dans le PARKING de la résidence.

Enfin, vous apprécierez l'accès au chemin de l'huveaune directement par la résidence, qui permet de rejoindre le PARC BORELY et le BORD DE MER en quelques minutes à pieds.

GÉOLOCALISATION PRÉCISE



PLANS



MES NOTES PERSONNELLES :

NOUS CONTACTER :



mymarseille.com
 serviceclient@mymarseille.com
 tél. 04.84.25.13.25
 fax. 04.84.25.14.54

RENSEIGNEMENTS COMPLÉMENTAIRES

Fenêtres

Double vitrage
 Phonique
 Thermique
 En PVC

Chauffage

Chaudière à gaz
 Chauffage individuel

Rangement, Stockage

Cave

Immeuble

De 1949 à 1997

Etat

Façade : Bon
 Toiture : Bon
 Parties communes : Bon

Situation

Commerces à moins de 200m
 Transports à moins de 200m

Sécurité copropriété

Portail
 Digicode
 Interphone

CHARGES / TAXES / DÉPENSES

Charges & Taxes	Mensuelles	Annuelles
Charges de copropriété	137 €	1 644 €
Dépenses énergétiques	NC	NC
Taxe foncière	89 €	1 072 €
Taxe d'habitation	NC	NC
Assurances	NC	NC
Total des dépenses connues : * Ces valeurs sont données à titre indicatif	226 €	2 716 €

NC : Non communiqué

Coordonnées du syndic : ACCORD COMPAGNIE IMMOBILIER
 3, Cours Joseph Thierry 13001 MARSEILLE

DESSCRIPTIF DÉTAILLÉ

	Niv.	Surf.*	Sol	Expo.	Sur
Hall d'entrée	-	4 m ²	Parquet	-	-
Salon	-	26 m ²	Parquet	Sud-est	Jardin
Cuisine	-	9 m ²	Parquet	Nord-ouest	Mer
Chambre 1	-	9 m ²	Parquet	Nord-ouest	Mer
Chambre 2	-	9 m ²	Parquet	Nord-ouest	Mer
Chambre 3	-	12 m ²	Parquet	Sud-est	Jardin
SdB	-	3 m ²	Carrelage	-	-
WC	-	-	Parquet	-	-

Balcon	-	10 m ²	Carrelage	Sud-est	-
Loggia	-	2 m ²	Lino	Nord-ouest	-

* Ces valeurs sont données à titre indicatif

DIAGNOSTICS

DPE	kWhEP/m ² /an	GES	kg éqCO ₂ /m ² /an
231 à 330	E	299	36 à 55 E 53

PHOTOS

