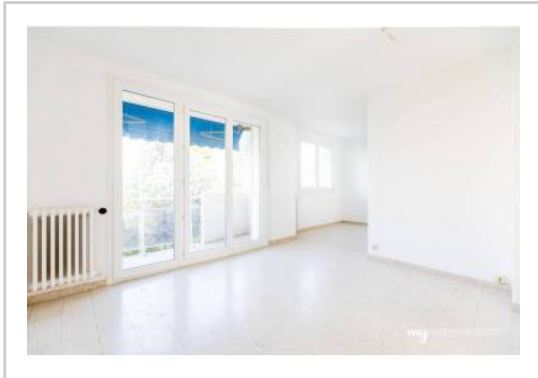


REF : 88615

Appartement - Vente : 80 m² • 4 pièces
 Marseille • 12ème arrdt • Saint-Barnabé

199 000 €
 2 474 € / m²



Type de bien : T4

traversant

Surface : 80,44 m² dont 80,44 m² Carrez

Etage : 1er sur 3 sans ascenseur

Chambres : 3

Salle de bain : 1

Etat du bien : Correct

Chauffage : Chaudière à gaz
 Chauffage collectif

Immeuble : De 1949 à 1997

Parking : Box double

Extérieur : Loggia de 2,58 m², Balcon de 3,54 m²

Disponibilité : Immédiate

Taxe foncière : 1000 €

*Appartement 4 + cave pièces 83 m², possibilité 2 garages
 Marseille 13012 - BOIS LUZY / SAINT BARNABE*

*Au calme dans résidence semi-récente fermée et arborée.
 Agréable appartement T4/5 de 80m² lumineux traversant avec
 balcon côté séjour et loggia côté cuisine.*

*L'entrée dessert sur une agréable pièce à vivre (séjour/possibilité
 chambre 4) de 22 m².*

La cuisine séparée fait face au séjour.

*L'espace nuit est composé de 3 chambres, 1 salle de bains, wc
 séparés.*

Côté rangements: 1 débarras, 2 grands placards.

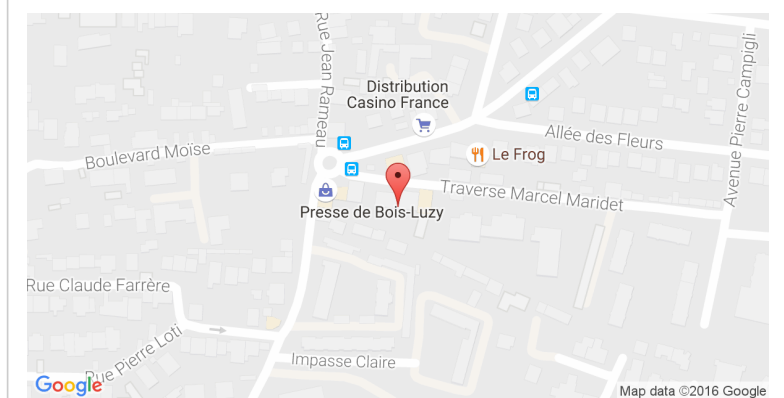
*Prestations: électricité mise aux normes, double vitrage,
 peintures refaites.*

Exposition : Est / Ouest

*Proche commerces bus, métro L1 Saint Barnabé à 5 minutes à
 pied.*

A visiter sans tarder

GÉOLOCALISATION PRÉCISE



PLANS



MES NOTES PERSONNELLES :

NOUS CONTACTER :



mymarseille.com
 serviceclient@mymarseille.com
 tél. 04.84.25.13.25
 fax. 04.84.25.14.54

RENSEIGNEMENTS COMPLÉMENTAIRES

Fenêtres

Double vitrage
 En PVC

Chauffage

Chaudière à gaz
 Chauffage collectif

Rangement, Stockage

Cave

Sécurité appartement

Porte blindée

Immeuble

De 1949 à 1997

Etat

Façade : Bon
 Toiture : Bon
 Parties communes : Bon

Situation

Commerces à moins de 200m
 Transports à moins de 200m

Sécurité copropriété

Gardien
 Portail
 Interphone

CHARGES / TAXES / DÉPENSES

Charges & Taxes	Mensuelles	Annuelles
Charges de copropriété	208 €	2 500 €
Dépenses énergétiques	NC	NC
Taxe foncière	83 €	1 000 €
Taxe d'habitation	NC	NC
Assurances	NC	NC
Total des dépenses connues : <small>* Ces valeurs sont données à titre indicatif</small>	292 €	3 500 €

NC : Non communiqué

DESCRIPTIF DÉTAILLÉ

	Niv.	Surf.*	Sol	Expo.	Sur
Salon avec chambre 4	-	22 m ²	Carrelage	Ouest	Balcon
Cuisine	-	-	Carrelage	Est	Loggia
Chambre 1	-	13 m ²	Carrelage	Sud	Jardin
Chambre 2	-	9 m ²	Carrelage	Ouest	Jardin
Chambre 3	-	10 m ²	Carrelage	Sud	Jardin
SdB	-	5 m ²	Carrelage	-	-
Dressing	-	1 m ²	Carrelage	-	-
WC	-	-	-	-	-
Loggia	-	2 m ²	Béton	Est	-
Balcon	-	3 m ²	Béton	Ouest	-

* Ces valeurs sont données à titre indicatif

Informations complémentaires : 1 ou 2 garage(s) disponible(s) à la vente

DIAGNOSTICS

DPE	kWhEP/m ² /an	GES	kg éqCO ₂ /m ² /an
> 450	G	> 80	G
451		81	

PHOTOS

