

REF : 85803

Appartement - Vente : 80 m² • 4 pièces
 Marseille • 12ème arrdt • Saint-Barnabé

260 000 €
 3 250 € / m²



Type de bien : T4

traversant, climatisation

Surface : 80 m² dont 80 m² Carrez

Etage : 2ème sur 3 sans ascenseur

Chambres : 3

Salle de bain : 1

Etat du bien : Rénové

Chauffage : Pompe à chaleur
 Chauffage individuel

Immeuble : De 1949 à 1997

Parking : Box simple

Extérieur : Véranda / Bureau de 3,59 m²,
 Terrasse de 9,2 m²

Disponibilité : Immédiate

Taxe foncière : 1370 €

FOURRAGERE, rue Saint Jean du Désert

T4 d'exception 80 m² rénovation haut de gamme dans petite résidence fermée quartier Fourragère (12ème) avec terrasse et véranda.

Appartement étage 2/3 sans ascenseur traversant en angle double exposition privilégiée Sud et Ouest. Ses points forts : luminosité, beaux volumes, rénovation qualitative et belle distribution. Le parquet massif dans tout l'appartement et l'esprit contemporain du sol aux plafonds lui donnent son unité. Tout y invite à un art de vivre dans la sensation du beau.

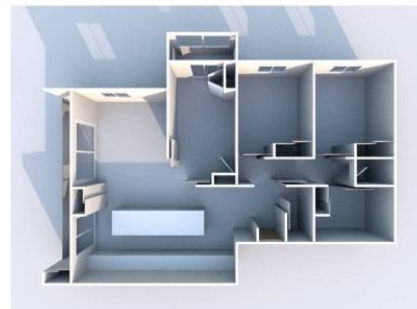
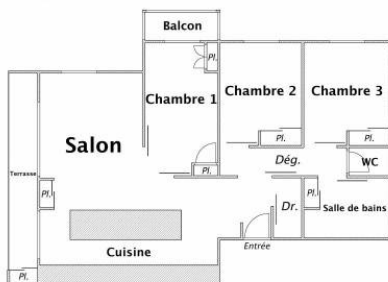
Plein Sud, un vaste espace jour de 38 m² englobe le séjour et la cuisine équipée haut de gamme avec 3 mètres linéaires de plan de travail. La circulation fluide et la chaleur du bois favorisent une ambiance conviviale. L'ensemble ouvre sur une terrasse de plus de 9 m² joliment agencée avec store et jardinières.

La partie nuit comprend trois chambres dont l'une de 11,6 m² à double fonction avec cloisonnage mobile. Cette chambre (...)

GÉOLOCALISATION PRÉCISE



PLANS



MES NOTES PERSONNELLES :

NOUS CONTACTER :



mymarseille.com
 serviceclient@mymarseille.com
 tél. 04.84.25.13.25
 fax. 04.84.25.14.54

RENSEIGNEMENTS COMPLÉMENTAIRES

Fenêtres

Double vitrage
 En aluminium

Chauffage

Pompe à chaleur
 Chauffage individuel

Immeuble

De 1949 à 1997

Etat

Façade : Bon
 Toiture : Bon

Situation

Commerces à moins de 200m
 Transports à moins de 200m

Sécurité copropriété

Portail

CHARGES / TAXES / DÉPENSES

Charges & Taxes	Mensuelles	Annuelles
Charges de copropriété	157 €	1 884 €
Dépenses énergétiques	NC	NC
Taxe foncière	114 €	1 370 €
Taxe d'habitation	NC	NC
Assurances	NC	NC
Total des dépenses connues : <small>* Ces valeurs sont données à titre indicatif</small>	271 €	3 254 €

NC : Non communiqué

DESCRIPTIF DÉTAILLÉ

	Niv.	Surf.*	Sol	Expo.	Sur
Salon	-	37 m ²	Parquet	Sud	Jardin
Cuisine US	-	-	Parquet	Sud	Jardin
Chambre 1	-	11 m ²	Parquet	Ouest	Jardin
Chambre 2	-	9 m ²	Parquet	Ouest	Jardin
Chambre 3	-	9 m ²	Parquet	Ouest	Jardin
SdB	-	6 m ²	Parquet	-	-
WC	-	-	Parquet	-	-
Dressing	-	1 m ²	Parquet	-	-
Véranda / Bureau	-	3 m ²	Carrelage	Ouest	-
Terrasse	-	9 m ²	Carrelage	Sud	-

* Ces valeurs sont données à titre indicatif

DIAGNOSTICS

DPE	kWhEP/m ² /an	GES	kg éqCO ₂ /m ² /an
151 à 230	D	151	11 à 20
			C
			20

PHOTOS

