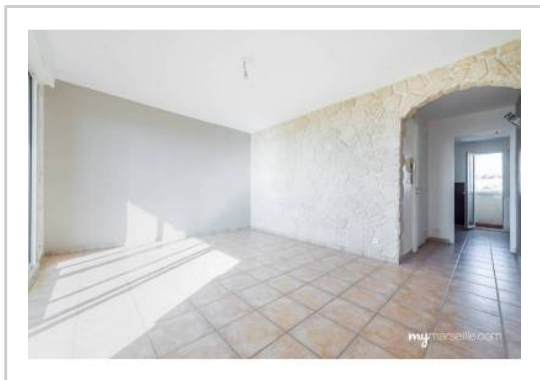


REF : 72035

Appartement - Vente : 67 m² • 4 pièces
 Marseille • 15ème arrdt • Les Aygalades

147 000 €
 2 194 € / m²



Type de bien : T4

climatisation, vue sur mer

Surface : 67 m² dont 67 m² Carrez

Etage : 2ème sur 4 sans ascenseur

Chambres : 3

Salles d'eau : 2

Etat du bien : Correct

Chauffage : Chaudière à gaz
 Chauffage individuel

Immeuble : De 1949 à 1997

Parking : Place simple

Extérieur : Loggia de 3,51 m², Loggia de 5,31 m², Piscine

Disponibilité : Immédiate

Taxe foncière : 850 €

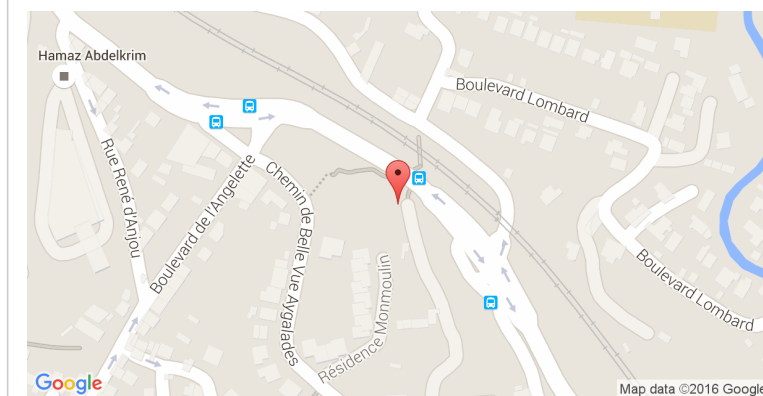
À vendre appartement T4 avec une très belle vue sur la mer, situéS dans le 15e arrondissement de Marseille 13015.

Dans une résidence fermée et sécurisée vous pourrez profiter de nombreux équipements que possède la résidence (commerce, piscine, terrain de jeux pour enfants..).

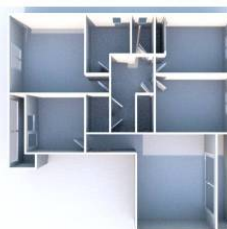
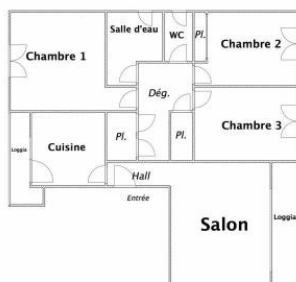
Idéal pour une famille cet appartement traversant est baigné de lumière et proche de toutes les commodités, tel que les commerces écoles et voies rapides.

Venez vite le découvrir !!

GÉOLOCALISATION PRÉCISE



PLANS



MES NOTES PERSONNELLES :

Empty text area for personal notes.

NOUS CONTACTER :



mymarseille.com
 serviceclient@mymarseille.com
 tél. 04.84.25.13.25
 fax. 04.84.25.14.54

RENSEIGNEMENTS COMPLÉMENTAIRES

Fenêtres

Double vitrage
 Phonique
 Thermique
 En PVC

Chauffage

Chaudière à gaz
 Chauffage individuel

Sécurité appartement

Porte blindée

Immeuble

De 1949 à 1997

Etat

Façade : Bon

Situation

Commerces à moins de 200m
 Transports à moins de 200m

Sécurité copropriété

Gardien
 Portail
 Interphone

CHARGES / TAXES / DÉPENSES

Charges & Taxes	Mensuelles	Annuelles
Charges de copropriété	180 €	2 160 €
Dépenses énergétiques	NC	NC
Taxe foncière	71 €	850 €
Taxe d'habitation	NC	NC
Assurances	NC	NC
Total des dépenses connues : * Ces valeurs sont données à titre indicatif	251 €	3 010 €

NC : Non communiqué

DESSCRIPTIF DÉTAILLÉ

	Niv.	Surf.*	Sol	Expo.	Sur
Hall d'entrée	-	2 m ²	Carrelage	-	-
Salon	-	16 m ²	Carrelage	Sud	-
Cuisine	-	7 m ²	Carrelage	-	-
Chambre 1	-	10 m ²	Carrelage	-	-
Chambre 2	-	9 m ²	Carrelage	Sud	-
Chambre 3	-	9 m ²	Carrelage	Sud	-
Dégagement	-	5 m ²	Carrelage	-	-
SdEau	-	3 m ²	Carrelage	-	-
WC	-	-	Carrelage	-	-
Loggia 1	-	5 m ²	-	Sud	-
Loggia 2	-	3 m ²	-	Nord	-

* Ces valeurs sont données à titre indicatif

DIAGNOSTICS

DPE	kWhEP/m ² /an	GES	kg éqCO ₂ /m ² /an
> 450	G	> 80	G
451		81	

PHOTOS

