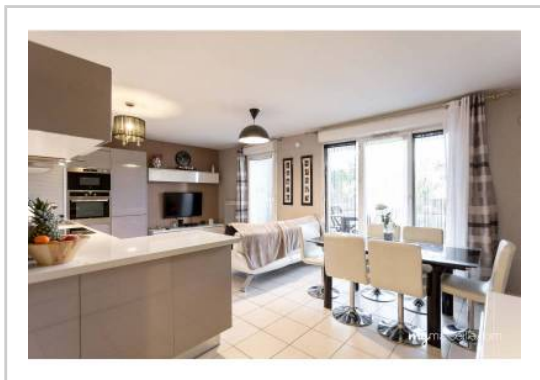


REF : 59610

Appartement - Vente : 80 m² • 4 pièces
 12ème arrdt • Les Trois Lucs

249 000 €
 3 113 € / m²



Type de bien : T4

traversant, climatisation

Surface : 80 m²

Etage : Rdc sur 2 avec ascenseur

Chambres : 3

Salle de bain : 1

Salle d'eau : 1

Etat du bien : Bon

Chauffage : Radiateurs Électriques + Climatisation réversible
 Chauffage individuel

Immeuble : Moins de 10 ans

Parking : Box simple

Extérieur : Terrasse de 10,67 m²

Disponibilité : Immédiate

Taxe foncière : 1200 €

APPARTEMENT T4 -- CALME -- TROIS LUCS

Venez découvrir ce joli 4 pièces de 80m2 dans une belle résidence sécurisée du 12e arrondissement.

Du hall d'entrée accédez à une vaste pièce à vivre de 27 m2 avec cuisine US, le tout s'ouvrant sur un bel extérieur.

L'espace nuit se décompose en deux parties, d'un côté deux chambres de 11,7 m2 et 9,3 m2, une salle de bains avec baignoire et un WC séparé.

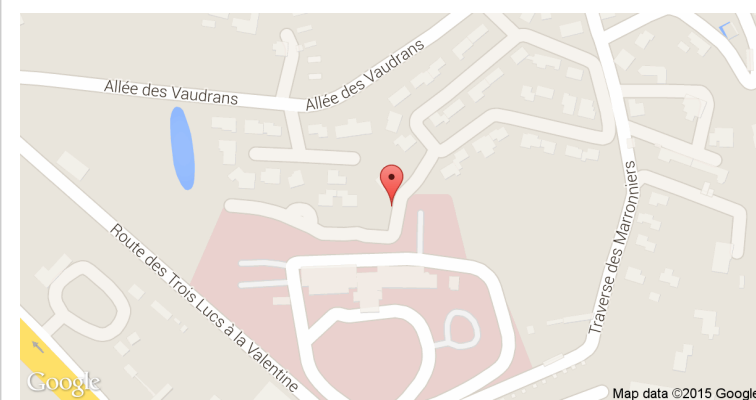
De l'autre côté de l'appartement pour une intimité totale, vous trouverez une suite parentale avec salle d'eau.

La terrasse spacieuse et exposée plein ouest, vous permettra de partager un repas convivial en famille ou entre amis.

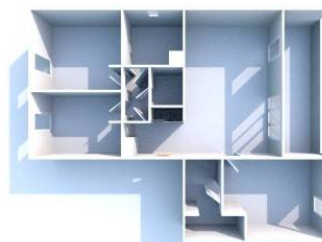
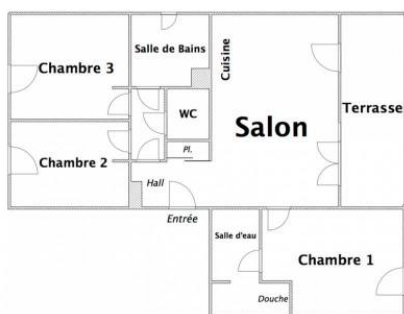
Un box simple fermé est inclus dans le prix.

Un T4 rez-de-chaussée, à deux pas des commodités et deux minutes du village des 3 Lucs.

GÉOLOCALISATION PRÉCISE



PLANS



MES NOTES PERSONNELLES :

Empty text area for personal notes.

NOUS CONTACTER :



mymarseille.com
 serviceclient@mymarseille.com
 tél. 04.84.25.13.25
 fax. 04.84.25.14.54

RENSEIGNEMENTS COMPLÉMENTAIRES

Fenêtres

Double vitrage
 Phonique
 Thermique
 En PVC

Chauffage

Radiateurs Électriques + Climatisation
 Chauffage individuel

Immeuble

Moins de 10 ans

Etat

Façade : Neuf
 Toiture : Neuf
 Parties communes : Neuf

Situation

Transports à moins de 200m

CHARGES / TAXES / DÉPENSES

Charges & Taxes	Mensuelles	Annuelles
Charges de copropriété	NC	NC
Dépenses énergétiques	150 €	1 800 €
Taxe foncière	100 €	1 200 €
Taxe d'habitation	NC	NC
Assurances	NC	NC
Total des dépenses connues : * Ces valeurs sont données à titre indicatif	250 €	3 000 €

NC : Non communiqué

DESCRIPTIF DÉTAILLÉ

	Niv.	Surf.*	Sol	Expo.	Sur
Hall d'entrée	-	3 m ²	Carrelage	-	-
Salon	-	27 m ²	Carrelage	Ouest	Jardin
Cuisine US	-	-	Carrelage	Ouest	Jardin
Chambre 1	-	12 m ²	Carrelage	Ouest	Jardin
SdEau	-	5 m ²	Carrelage	-	-
Chambre 2	-	9 m ²	Carrelage	Est	Cour
Chambre 3	-	11 m ²	Carrelage	Est	Cour
SdB	-	5 m ²	Carrelage	-	-
Dégagement	-	2 m ²	Carrelage	-	-
Terrasse	-	10 m ²	Carrelage	Ouest	-

* Ces valeurs sont données à titre indicatif

DIAGNOSTICS

DPE kWhEP/m²/an

≤ à 50

A

GES kg éqCO₂/m²/an

≤ 5

A

PHOTOS

