

REF : 87962

Appartement - Vente : 80 m² • 4 pièces
 Marseille • 13ème arrdt • Les Olives

140 000 €
 1 750 € / m²



Type de bien : T4

traversant, climatisation

Surface : 80 m² dont 80 m² Carrez

Etage : Rdc sur 4 sans ascenseur

Chambres : 3

Salle de bain : 1

Etat du bien : Correct

Chauffage : Chauffage individuel

Immeuble : De 1949 à 1997

Extérieur : Loggia de 5,78 m²

Disponibilité : Immédiate

Taxe foncière : 1200 €

*****T4*****COEUR OLIVES*****

Voici un appartement au rez de chaussée dans une résidence sécurisée par un portail électrique l'appartement se compose de trois chambres , d un joli séjour, d'une salle d eau, WCs séparés et d'une cuisine donnant sur un balcon fermé

Toutes les commodités sont à proximité et les axes autoroutiers également

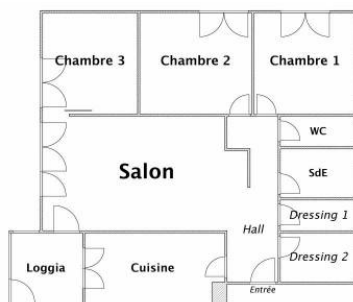
Vous apprécierez le calme absolu....

VENEZ VITE VISITER CET APPARTEMENT !!!!

GÉOLOCALISATION PRÉCISE



PLANS



MES NOTES PERSONNELLES :

Empty text area for personal notes.

NOUS CONTACTER :



mymarseille.com
 serviceclient@mymarseille.com
 tél. 04.84.25.13.25
 fax. 04.84.25.14.54

RENSEIGNEMENTS COMPLÉMENTAIRES

Fenêtres Simple	Immeuble De 1949 à 1997
Chauffage Chauffage individuel	Etat Façade : Bon
	Situation Commerces à moins de 200m Transports à moins de 200m

CHARGES / TAXES / DÉPENSES

Charges & Taxes	Mensuelles	Annuelles
Charges de copropriété	100 €	1 200 €
Dépenses énergétiques	NC	NC
Taxe foncière	100 €	1 200 €
Taxe d'habitation	NC	NC
Assurances	NC	NC
Total des dépenses connues : <small>* Ces valeurs sont données à titre indicatif</small>	200 €	2 400 €

NC : Non communiqué

DESCRIPTIF DÉTAILLÉ

	Niv.	Surf.*	Sol	Expo.	Sur
Hall d'entrée	-	8 m ²	Carrelage	-	-
Salon	-	21 m ²	Carrelage	Ouest	Cour
Cuisine	-	10 m ²	Carrelage	Nord	Cour
Chambre 1	-	10 m ²	Carrelage	Nord	Cour
Chambre 2	-	12 m ²	Carrelage	Nord	Cour
Chambre 3	-	9 m ²	Carrelage	Nord	Cour
WC	-	-	Carrelage	-	-
SdB	-	3 m ²	Carrelage	-	-
Dressing 1	-	1 m ²	-	-	-
Dressing 2	-	4 m ²	Carrelage	-	-
Loggia	-	5 m ²	-	-	-

* Ces valeurs sont données à titre indicatif

DIAGNOSTICS

DPE kWhEP/m ² /an	GES kg éqCO ₂ /m ² /an
> 450 G 451	> 80 G 81

PHOTOS

