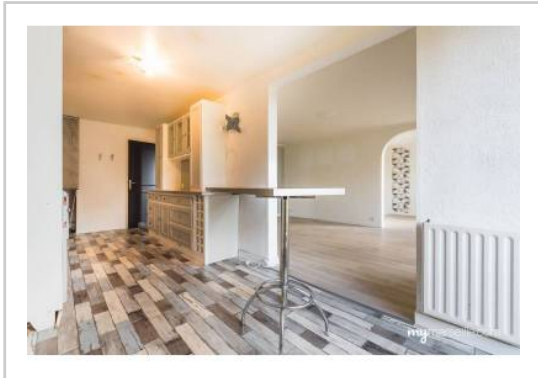


REF : 82272

Appartement - Vente : 80 m² • 4 pièces
 Marseille • 13ème arrdt • Les Olives

168 000 €
 2 100 € / m²



Type de bien : T4

climatisation

Surface : 80,62 m² dont 80,62 m² Carrez

Etage : 2ème sur 4 sans ascenseur

Chambres : 2

Salle d'eau : 1

Etat du bien : Rénové

Chauffage : Chaudière à gaz
 Chauffage individuel

Immeuble : De 1949 à 1997

Parking : Box simple

Extérieur : Balcon cuisine de 2,5 m², Balcon
 salon de 4 m²

Disponibilité : Immédiate

Taxe foncière : 1252 €

**A VENDRE APPARTEMENT T4 MARSEILLE 13013 TERRASSE
 PARKING**

Situé dans une résidence fermée au calme agréable Type 4
 d'une superficie de 81m2.

En très bon état et parqueté entièrement il est composé d'un
 spacieux hall d'entrée, d'un salon-salle à manger de 28m2 avec
 terrasse, d'une cuisine ouverte équipée avec balcon, de deux
 chambres plein Sud, un dressing, une salle d'eau et un WC
 séparé.

Le parking est aisé dans la résidence et vous pourrez jouir d'un
 garage pour 10 000€ en sus.

Venez vite...

GÉOLOCALISATION PRÉCISE



PLANS



MES NOTES PERSONNELLES :

NOUS CONTACTER :



mymarseille.com
 serviceclient@mymarseille.com
 tél. 04.84.25.13.25
 fax. 04.84.25.14.54

RENSEIGNEMENTS COMPLÉMENTAIRES

Fenêtres
 Double vitrage
 Phonique
 Thermique
 En PVC

Chauffage
 Chaudière à gaz
 Chauffage individuel

Rangement, Stockage
 Cave

Immeuble
 De 1949 à 1997
 Construction en parpaing

Etat
 Façade : Bon
 Toiture : Bon
 Parties communes : Bon

Situation
 Commerces à moins de 200m
 Transports à moins de 200m

Sécurité copropriété
 Portail
 Digicode
 Interphone

CHARGES / TAXES / DÉPENSES

Charges & Taxes	Mensuelles	Annuelles
Charges de copropriété	158 €	1 900 €
Dépenses énergétiques	NC	NC
Taxe foncière	104 €	1 252 €
Taxe d'habitation	NC	NC
Assurances	NC	NC
Total des dépenses connues : <small>* Ces valeurs sont données à titre indicatif</small>	263 €	3 152 €

NC : Non communiqué

Coordonnées du syndic : SIGA PROVENCE
 7, rue d'Italie 13006 MARSEILLE

DESCRIPTIF DÉTAILLÉ

	Niv.	Surf.*	Sol	Expo.	Sur
Hall d'entrée	-	8 m ²	Parquet	-	-
Salon	-	19 m ²	Parquet	Ouest	Jardin
Cuisine	-	15 m ²	Parquet	Ouest	Jardin
Salle à manger	-	8 m ²	Parquet	Ouest	Jardin
Chambre 1	-	9 m ²	Parquet	Sud	Jardin
Chambre 2	-	9 m ²	Parquet	Sud	Jardin
SdEau	-	3 m ²	Carrelage	Ouest	Dgmt
Dressing	-	2 m ²	Parquet	-	-
Dégagement	-	2 m ²	Parquet	-	-
WC	-	-	Carrelage	-	-
Balcon cuisine	-	2 m ²	Pelouse synthétique	Ouest	-
Balcon salon	-	4 m ²	Pelouse synthétique	Ouest	-

* Ces valeurs sont données à titre indicatif

DIAGNOSTICS

DPE	kWhEP/m ² /an	GES	kg éqCO ₂ /m ² /an
> 450	G	451	> 80
			G
			81

PHOTOS

