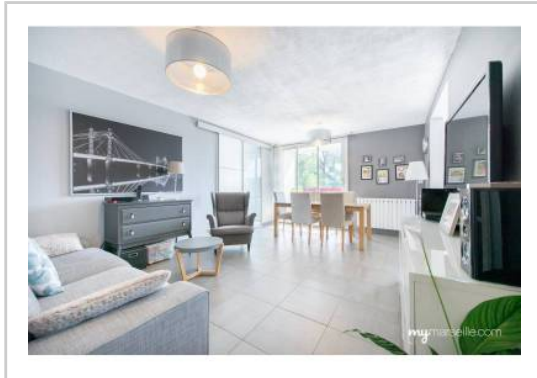


REF : 56303

Appartement - Vente : 80 m² • 4 pièces
 13ème arrdt • Les Olives

197 000 €
 2 463 € / m²



Type de bien : T4

traversant

Surface : 80 m² dont 80 m² Carrez

Etage : 3ème sur 4 sans ascenseur

Chambres : 2

Salle de bain : 1

Etat du bien : Correct

Chauffage : Chaudière à gaz
 Chauffage individuel

Immeuble : De 1949 à 1997

Extérieur : Balcon de 2,89 m², Balcon de 4,1 m²

Disponibilité : Immédiate

Taxe foncière : 1186 €

***** SUPERBE APPARTEMENT T4*****

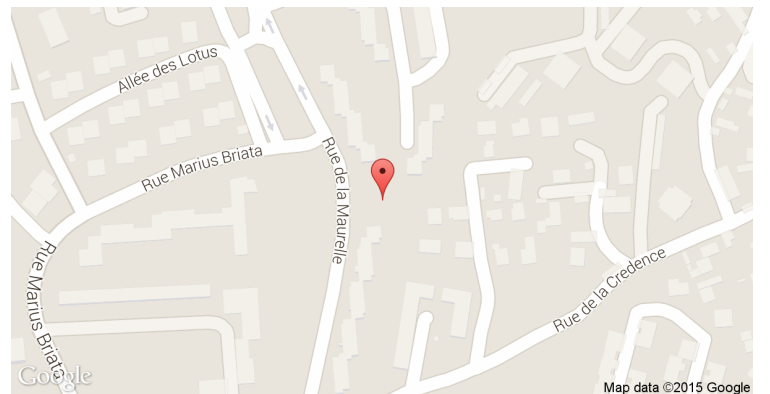
Voici cet appartement T4 , lumineux, sans vis-à-vis, au 3e étage et situé dans une résidence sécurisée du 13e arrondissement de Marseille./ limite 12 eme

Agencé sur 80 m2, il offre :

- Un beau salon
- Une cuisine semi-ouverte et entièrement équipée de 16 m2, donnant sur deux balcons
- Trois chambres
- Une salle de bain entièrement refaite
- Un dressing
- Des doubles vitrages
- Une porte blindée
- Une cave

Il n attend que vous

GÉOLOCALISATION PRÉCISE



PLANS



MES NOTES PERSONNELLES :

NOUS CONTACTER :



mymarseille.com
 serviceclient@mymarseille.com
 tél. 04.84.25.13.25
 fax. 04.84.25.14.54

RENSEIGNEMENTS COMPLÉMENTAIRES

Fenêtres Double vitrage En PVC	Immeuble De 1949 à 1997
Chauffage Chaudière à gaz Chauffage individuel	Etat Façade : Bon Parties communes : Bon
Rangement, Stockage Cave	Situation Commerces à moins de 200m Transports à moins de 200m
Sécurité appartement Porte blindée	Sécurité copropriété Interphone

CHARGES / TAXES / DÉPENSES

Charges & Taxes	Mensuelles	Annuelles
Charges de copropriété	162 €	1 948 €
Dépenses énergétiques	NC	NC
Taxe foncière	99 €	1 186 €
Taxe d'habitation	NC	NC
Assurances	NC	NC
Total des dépenses connues : <small>* Ces valeurs sont données à titre indicatif</small>	261 €	3 134 €

NC : Non communiqué

DESSCRIPTIF DÉTAILLÉ

	Niv.	Surf.*	Sol	Expo.	Sur
Hall d'entrée	-	11 m ²	Carrelage	-	-
SdEau	-	3 m ²	Carrelage	-	-
Chambre 1	-	8 m ²	Carrelage	Est	Jardin
Chambre 2	-	9 m ²	Carrelage	Est	Jardin
Dressing	-	1 m ²	Carrelage	-	-
Chambre 3	-	8 m ²	Carrelage	Nord-est	Jardin
Cuisine	-	15 m ²	Carrelage	Nord-est	Jardin
WC	-	-	Carrelage	-	-
Salon	-	28 m ²	Carrelage	Nord-est	Jardin
Balcon 1	-	2 m ²	Carrelage	Nord-est	-
Balcon 2	-	4 m ²	-	Nord-est	-

* Ces valeurs sont données à titre indicatif

DIAGNOSTICS

DPE kWhEP/m ² /an	GES kg éqCO ₂ /m ² /an
> 450  451	> 80  81

PHOTOS

