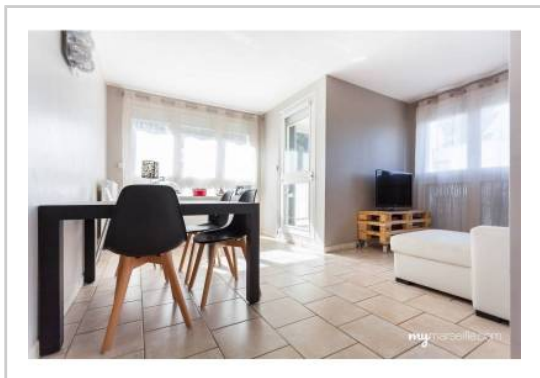


REF : 46657

Appartement - Vente : 80 m² • 4 pièces
 13ème arrdt • Les Olives

145 000 €
 1 813 € / m²



Type de bien : T4

Surface : 80 m² dont 80 m² Carrez

Etage : 1er sur 5 avec ascenseur

Chambres : 3

Salle de bain : 1

Etat du bien : Rénové

Chauffage : Chaudière à gaz
 Chauffage individuel

Immeuble : De 1949 à 1997

Parking : Place simple

Extérieur : Loggia de 1,29 m², Balcon de 3,39 m²

Disponibilité : Immédiate

Taxe foncière : 1048 €

Coup de coeur pour ce T4 rénové!

Lorsque l'on rentre dans cet appartement on se sent comme dans un cocon .

En effet, refait très récemment, et situé dans une résidence calme et sécurisée du 13e arrondissement de Marseille, Résidence le Grand Verger, il est agencé sur 80 m2 et dispose de

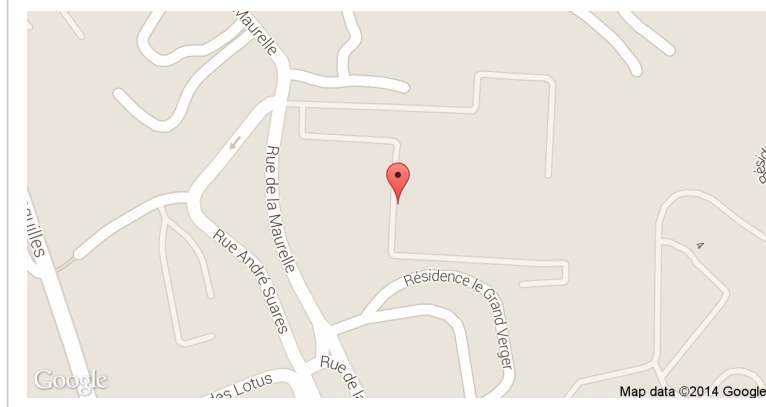
- Trois grandes chambres ,
- Un beau séjour bien ensoleillé,
- Une cuisine aménagée et équipée donnant sur une buanderie,
- Une jolie salle de bain avec douche à l italienne,
- Un wc séparé
- Deux beaux dressing

L' appartement est équipé de volets roulants électriques

Notons, une cave, une place de parking privative et un stationnement facile dans la résidence

A VISITER SANS PLUS TARDER!!!

GÉOLOCALISATION PRÉCISE



PLANS



MES NOTES PERSONNELLES :

NOUS CONTACTER :



mymarseille.com
 serviceclient@mymarseille.com
 tél. 04.84.25.13.25
 fax. 04.84.25.14.54

RENSEIGNEMENTS COMPLÉMENTAIRES

Fenêtres

Simple
 En bois

Chauffage

Chaudière à gaz
 Chauffage individuel

Rangement, Stockage

Cave
 Cellier

Immeuble

De 1949 à 1997

Etat

Façade : Bon

Situation

Commerces à moins de 200m
 Transports à moins de 200m

Sécurité copropriété

Gardien
 Interphone

CHARGES / TAXES / DÉPENSES

Charges & Taxes	Mensuelles	Annuelles
Charges de copropriété	180 €	2 160 €
Dépenses énergétiques	NC	NC
Taxe foncière	87 €	1 048 €
Taxe d'habitation	NC	NC
Assurances	NC	NC
Total des dépenses connues : <small>* Ces valeurs sont données à titre indicatif</small>	267 €	3 208 €

NC : Non communiqué

DESCRIPTIF DÉTAILLÉ

	Niv.	Surf.*	Sol	Expo.	Sur
Hall d'entrée	-	1 m ²	-	-	-
Dressing 1	-	1 m ²	Carrelage	-	-
Cuisine	-	5 m ²	Carrelage	Sud	Cour
Dégagement 1	-	6 m ²	Carrelage	-	-
Chambre 1	-	9 m ²	Parquet	Sud	Cour
Salon	-	18 m ²	Carrelage	Sud	Cour
Dégagement 2	-	2 m ²	Carrelage	-	-
Chambre 2	-	12 m ²	Parquet	Est	Cour
Chambre 3	-	12 m ²	Parquet	Est	Cour
Dressing 2	-	3 m ²	Carrelage	-	-
SdEau	-	4 m ²	Carrelage	-	-
WC	-	-	Carrelage	-	-
Loggia	-	1 m ²	Béton	Sud	-
Balcon	-	3 m ²	Béton	Sud	-

* Ces valeurs sont données à titre indicatif

DIAGNOSTICS

DPE	kWhEP/m ² /an	GES	kg éqCO ₂ /m ² /an
> 450	G	451	> 80
			G
			81

PHOTOS

