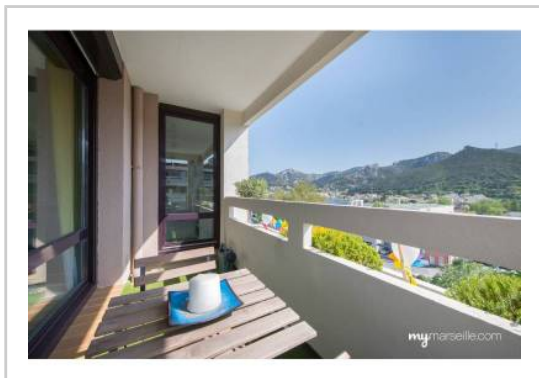


REF : 88705

Appartement - Vente : 80 m² • 4 pièces
 Marseille • 11ème arrdt • La Valentine

219 000 €
 2 738 € / m²



Type de bien : T4

traversant, climatisation

Surface : 80 m² dont 80 m² Carrez

Etage : 6ème sur 6 avec ascenseur

Chambres : 3

Salle de bain : 1

Etat du bien : Bon

Chauffage : Pompe à chaleur
 Chauffage individuel

Immeuble : De 1949 à 1997

Parking : Place simple

Extérieur : Terrasse de 5 m²

Disponibilité : Immédiate

Taxe foncière : 1286 €

Venez découvrir ce beau type 4 au 6ème et dernier étage se situant dans le quartier de la montre près de La Valentine.

Agencé sur 80m², il offre :

- Un hall d'entrée
- Un grand salon ouvert sur une terrasse exposé plein sud ayant une vue dégagée sur les collines de Marseille
- Une cuisine séparée entièrement équipée
- Un coin buanderie
- Trois belles chambres avec rangements
- Une salle de bain avec baignoire
- Un WC séparé
- Une cave

Une place de parking privative est inclus.

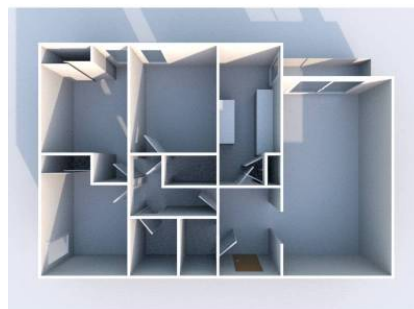
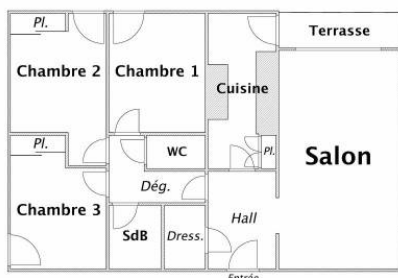
De belles prestations complètent ce bien : porte blindée, doubles vitrages, volets roulants dans les chambres, climatisation réversible, chauffages électriques.

Vous serez à proximité de toutes commodités.(centres commerciaux, écoles, cinéma et transports).

GÉOLOCALISATION PRÉCISE



PLANS



MES NOTES PERSONNELLES :

NOUS CONTACTER :



mymarseille.com
 serviceclient@mymarseille.com
 tél. 04.84.25.13.25
 fax. 04.84.25.14.54

RENSEIGNEMENTS COMPLÉMENTAIRES

Fenêtres

Double vitrage
 Phonique
 Thermique
 En PVC

Chauffage

Pompe à chaleur
 Chauffage individuel

Rangement, Stockage

Cave

Sécurité appartement

Porte blindée

Immeuble

De 1949 à 1997

Etat

Façade : Bon
 Toiture : Bon
 Parties communes : Bon

Situation

Commerces à moins de 200m
 Transports à moins de 200m

Sécurité copropriété

Portail
 Digicode
 Interphone

Informations complémentaires : Immeuble avec fibre optique (haut débit)

CHARGES / TAXES / DÉPENSES

Charges & Taxes	Mensuelles	Annuelles
Charges de copropriété	150 €	1 800 €
Dépenses énergétiques	NC	NC
Taxe foncière	107 €	1 286 €
Taxe d'habitation	NC	NC
Assurances	NC	NC
Total des dépenses connues : * Ces valeurs sont données à titre indicatif	257 €	3 086 €

NC : Non communiqué

DESCRIPTIF DÉTAILLÉ

	Niv.	Surf.*	Sol	Expo.	Sur
Salon	-	22 m ²	-	Sud	Jardin
Hall d'entrée	-	5 m ²	-	-	-
Dressing	-	3 m ²	-	-	-
Cuisine	-	10 m ²	-	Sud	Jardin
Chambre 1	-	10 m ²	-	Sud	Cour
Chambre 2	-	11 m ²	-	Sud	Cour
Chambre 3	-	11 m ²	-	Sud	Cour
Dégagement	-	4 m ²	-	-	-
WC	-	-	-	-	-
Terrasse	-	5 m ²	-	Sud	-

* Ces valeurs sont données à titre indicatif

DIAGNOSTICS

DPE	kWhEP/m ² /an	GES	kg éqCO ₂ /m ² /an
151 à 230	D	225	21 à 35 D 33

PHOTOS

