

REF : 90073

Appartement - Vente : 80 m² • 4 pièces
 Marseille • 4ème arrdt • La Blancarde

185 000 €
 2 304 € / m²



Type de bien : T4

traversant, climatisation

Surface : 86,3 m² dont 80,3 m² Carrez

Etage : 6ème sur 8 avec ascenseur

Chambres : 3

Salle d'eau : 1

Etat du bien : A rafraichir

Chauffage : Radiateurs électriques
 Chauffage individuel

Immeuble : De 1949 à 1997

Parking : Box simple

Extérieur : Loggia de 6 m²

Disponibilité : Immédiate

Taxe foncière : 1350 €

LA BLANCARDE ! IDEAL 1er ACHAT FAMILIAL OU INVESTISSEMENT LOCATIF

Venez découvrir ce beau T4 de 80m² situé au 6e étage sur 8 dans un immeuble semi-récent très bien entretenu avec ascenseur.

Lumineux, cet appartement est composé d'un hall d'entrée, d'un salon, d'une cuisine, de trois belles chambres avec vue dégagée et au calme absolu, d'une salle d'eau rénovée, d'un WC séparé, de nombreux rangements ainsi qu'une loggia.

Au sous sol, une cave et un box simple inclu dans le prix

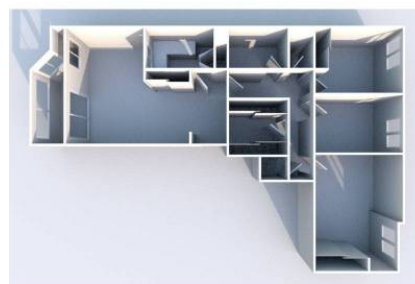
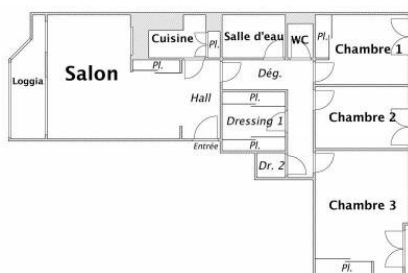
A proximité des commerces, transports en commun et axes autoroutiers

A visiter sans tarder !

GÉOLOCALISATION PRÉCISE



PLANS



MES NOTES PERSONNELLES :

Blank area for personal notes with horizontal lines.

NOUS CONTACTER :



mymarseille.com
 serviceclient@mymarseille.com
 tél. 04.84.25.13.25
 fax. 04.84.25.14.54

RENSEIGNEMENTS COMPLÉMENTAIRES

Fenêtres

Double vitrage
 Phonique
 En aluminium

Chauffage

Radiateurs électriques
 Climatisation réversible
 Chauffage individuel

Rangement, Stockage

Cave

Sécurité appartement

Porte blindée

Immeuble

De 1949 à 1997

Etat

Façade : Moyen
 Toiture : Non précisé
 Parties communes : Correct

Situation

Commerces à moins de 200m
 Transports à moins de 200m

Sécurité copropriété

Portail
 Interphone

CHARGES / TAXES / DÉPENSES

Charges & Taxes	Mensuelles	Annuelles
Charges de copropriété	150 €	1 800 €
Dépenses énergétiques	NC	NC
Taxe foncière	113 €	1 350 €
Taxe d'habitation	NC	NC
Assurances	NC	NC
Total des dépenses connues : * Ces valeurs sont données à titre indicatif	263 €	3 150 €

NC : Non communiqué

DESCRIPTIF DÉTAILLÉ

	Niv.	Surf.*	Sol	Expo.	Sur
Salon	-	21 m ²	Carrelage	Ouest	Rue
Cuisine US	-	5 m ²	Carrelage	Ouest	Salon
Hall d'entrée	-	5 m ²	Carrelage	-	-
Chambre 1	-	10 m ²	Carrelage	Est	Toits
Chambre 2	-	8 m ²	Carrelage	Est	Toits
Chambre 3	-	13 m ²	Carrelage	Est	Toits
SdEau	-	3 m ²	Carrelage	-	-
WC	-	-	Carrelage	-	-
Dégagement	-	7 m ²	Carrelage	-	-
Loggia	-	6 m ²	Carrelage	Ouest	-

* Ces valeurs sont données à titre indicatif

DIAGNOSTICS

DPE	kWhEP/m ² /an	GES	kg éqCO ₂ /m ² /an
> 450	G	451	> 80 G 81

PHOTOS

