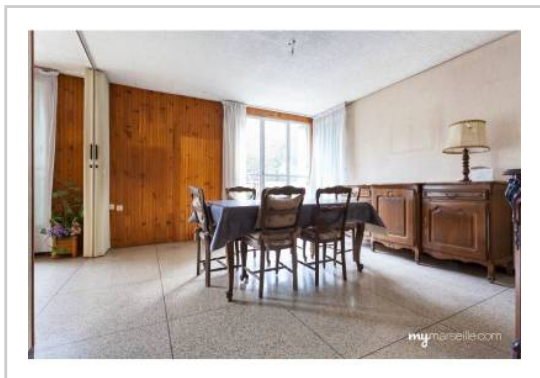


REF : 74474

Appartement - Vente : 80 m² • 4 pièces
 3ème arrdt • Belle-de-Mai

110 000 €
 1 375 € / m²



Type de bien : T4

traversant

Surface : 80 m²

Etage : Rdc sur 10 sans ascenseur

Chambres : 2

Salle d'eau : 1

Etat du bien : A rafraichir

Chauffage : Chaudière à gaz
 Chauffage individuel

Immeuble : De 1949 à 1997

Extérieur : Balcon de 5 m²

Disponibilité : Immédiate

Taxe foncière : 410 €

T3/4 DE 80m2 AVEC BALCON ET CAVE

Dans un immeuble du milieu du siècle dernier ce T3/4 de 80m2 à rénové sera vous séduire par son calme et son potentiel.

Cet appartement, traversant dispose coté jour d'un grand salon donnant sur un balcon, d'une salle à manger pouvant être transformer en chambre et d'une cuisine séparée. Coté nuit 2 chambres, un dressing, une salle d'eau et un wc séparé.

La résidence étant fermée, elle permet une facilité de parking A proximité des commerces et des transports ,cet appartement est idéal pour une famille ou un premier achat.

A ne pas rater!!!

GÉOLOCALISATION PRÉCISE



PLANS



MES NOTES PERSONNELLES :

Blank area for personal notes.

NOUS CONTACTER :



mymarseille.com
 serviceclient@mymarseille.com
 tél. 04.84.25.13.25
 fax. 04.84.25.14.54

RENSEIGNEMENTS COMPLÉMENTAIRES

Fenêtres

Simple
 En bois

Chauffage

Chaudière à gaz
 Chauffage individuel

Rangement, Stockage

Cave

Immeuble

De 1949 à 1997

Etat

Façade : Bon
 Toiture : Bon
 Parties communes : Bon

Situation

Commerces à moins de 200m
 Transports à moins de 200m

Sécurité copropriété

Portail
 Interphone

CHARGES / TAXES / DÉPENSES

Charges & Taxes	Mensuelles	Annuelles
Charges de copropriété	100 €	1 200 €
Dépenses énergétiques	NC	NC
Taxe foncière	34 €	410 €
Taxe d'habitation	NC	NC
Assurances	NC	NC
Total des dépenses connues : <small>* Ces valeurs sont données à titre indicatif</small>	134 €	1 610 €

NC : Non communiqué

DESCRIPTIF DÉTAILLÉ

	Niv.	Surf.*	Sol	Expo.	Sur
Hall d'entrée	-	4 m ²	Carrelage	-	-
Salon	-	17 m ²	Carrelage	Est	Jardin
Salle à manger	-	10 m ²	Carrelage	Est	Jardin
Cuisine US	-	5 m ²	Carrelage	Ouest	Cour
Chambre 1	-	11 m ²	Moquette	Ouest	Cour
Chambre 2	-	9 m ²	Carrelage	Est	Jardin
SdEauArray	-	2 m ²	Carrelage	-	-
WC	-	-	Carrelage	-	-
Dressing	-	3 m ²	Moquette	-	-
Balcon	-	5 m ²	Béton	Est	-

* Ces valeurs sont données à titre indicatif

DIAGNOSTICS

DPE	kWhEP/m ² /an	GES	kg éqCO ₂ /m ² /an
> 450	G	451	> 80 G 81

PHOTOS

