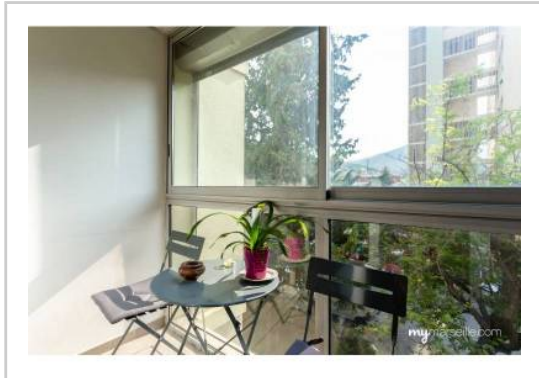


REF : 72753

Appartement - Vente : 66 m² • 4 pièces
 10ème arrdt • Saint-Loup

158 000 €
 2 394 € / m²



Type de bien : T4

traversant

Surface : 79 m² dont 66 m² Carrez

Etage : 2ème sur 4 sans ascenseur

Chambres : 3

Salle d'eau : 1

Etat du bien : Rénové

Chauffage : Chauffage collectif

Immeuble : De 1949 à 1997

Extérieur : Loggia de 1 m², Balcon de 3 m²

Disponibilité : Immédiate

Taxe foncière : 926 €

Venez découvrir ce beau T4 de 66m² situé dans la résidence Chanteperdrix, en plein coeur du 10ème arrondissement de Marseille.

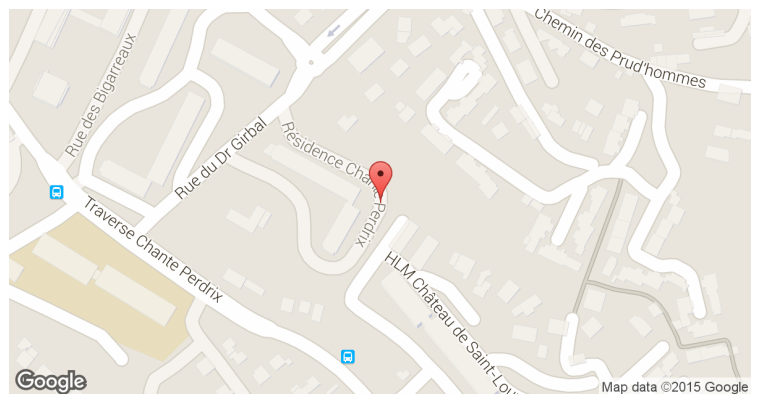
Au 2ème étage sans vis-à-vis, il offre :

- Séjour/ Salle à manger avec un balcon fermé
- 3 chambres avec placards
- Une cuisine équipée avec sa petite loggia
- Une salle d'eau avec douche à l'italienne et WC indépendants

++ L'appartement a été entièrement rénové et offre de belles prestations: Sols (carrelage et parquet flottant dans les trois chambres), Electricité (Tableau complet, prises et interrupteurs), Salle d'eau et WC (suspendus), Double vitrage dans l'ensemble de l'appartement

A proximité de toutes commodités (écoles, pharmacie, "Auchan", L2) - A visiter sans tarder !

GÉOLOCALISATION PRÉCISE



PLANS



MES NOTES PERSONNELLES :

NOUS CONTACTER :



mymarseille.com
 serviceclient@mymarseille.com
 tél. 04.84.25.13.25
 fax. 04.84.25.14.54

RENSEIGNEMENTS COMPLÉMENTAIRES

| | |
|---|---|
| <p>Fenêtres Double vitrage En PVC</p> <p>Chauffage Chauffage collectif</p> <p>Rangement, Stockage Cave</p> | <p>Immeuble De 1949 à 1997</p> <p>Etat Façade : Bon Toiture : Bon Parties communes : Bon</p> <p>Situation Commerces à moins de 200m Transports à moins de 200m</p> <p>Sécurité copropriété Gardien Interphone</p> |
|---|---|

CHARGES / TAXES / DÉPENSES

| Charges & Taxes | Mensuelles | Annuelles |
|--|------------|-----------|
| Charges de copropriété | 155 € | 1 860 € |
| Dépenses énergétiques | NC | NC |
| Taxe foncière | 77 € | 926 € |
| Taxe d'habitation | NC | NC |
| Assurances | NC | NC |
| Total des dépenses connues : <small>* Ces valeurs sont données à titre indicatif</small> | 232 € | 2 786 € |

NC : Non communiqué

DESCRIPTIF DÉTAILLÉ

| | Niv. | Surf.* | Sol | Expo. | Sur |
|------------|------|-------------------|-----------|------------|--------|
| Salon | - | 19 m ² | Carrelage | Sud-est | Jardin |
| Cuisine | - | 7 m ² | Carrelage | Nord-ouest | Jardin |
| Dégagement | - | 2 m ² | Carrelage | - | - |
| Chambre 1 | - | 9 m ² | Parquet | Sud-est | Jardin |
| Chambre 2 | - | 10 m ² | Parquet | Nord-ouest | Jardin |
| Chambre 3 | - | 10 m ² | Parquet | Nord-ouest | Jardin |
| SdEau / WC | - | 4 m ² | Carrelage | - | - |
| WC | - | - | Carrelage | - | - |
| Loggia | - | 1 m ² | Carrelage | Nord-ouest | - |
| Balcon | - | 3 m ² | Carrelage | Sud-est | - |

* Ces valeurs sont données à titre indicatif

DIAGNOSTICS

| | | | | | |
|------------|--------------------------|-----|------------|--|----|
| DPE | kWhEP/m ² /an | | GES | kg éqCO ₂ /m ² /an | |
| 151 à 230 | D | 207 | 36 à 55 | E | 49 |

PHOTOS

