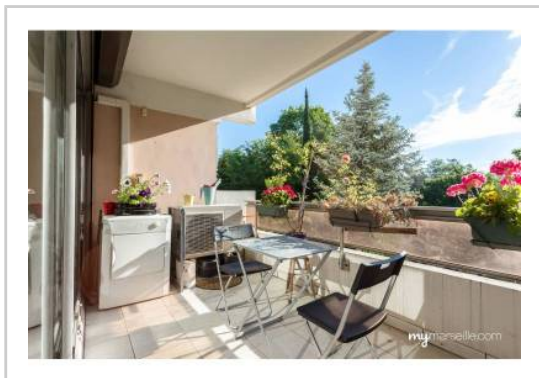


REF : 72044

**Appartement - Vente : 79 m<sup>2</sup> • 4 pièces**  
 12ème arrdt • Saint-Jean-du-Désert

**209 000 €**  
 2 646 € / m<sup>2</sup>



**Type de bien : T4**

climatisation

**Surface :** 79,33 m<sup>2</sup> dont 79 m<sup>2</sup> Carrez

**Etage :** 1er sur 5 avec ascenseur

**Chambres :** 3

**Salle d'eau :** 1

**Etat du bien :** Bon

**Chauffage :** Chaudière à gaz  
 Chauffage individuel

**Immeuble :** De 1949 à 1997

**Parking :** Place simple, box simple

**Extérieur :** Terrasse de 7,5 m<sup>2</sup>

**Disponibilité :** Immédiate

**Taxe foncière :** 1320 €

**T 4 SAINT JEAN DU DESERT / SAINT BARNABE CALME ABSOLU**

Appartement T4 de 79 m<sup>2</sup> en parfait état, dans une résidence semi récente du 12ème arrondissement.

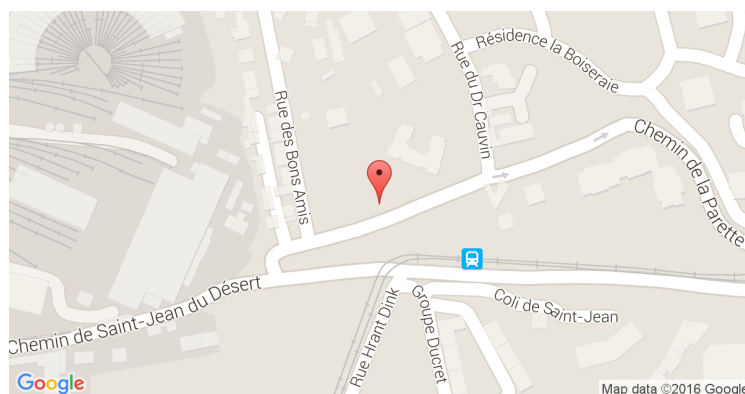
Très bien divisé, ce T4 lumineux au 1er étage sur 5 présente de nombreux attraits. Du hall d'entrée avec ses rangements, vous accédez à l'espace à vivre.

Un vaste séjour de 29 m<sup>2</sup> ouvre de larges baies vitrées sur une belle terrasse de 7,5m<sup>2</sup> donnant sur jardin. Vous disposerez d'une cuisine séparée moderne et très fonctionnelle.

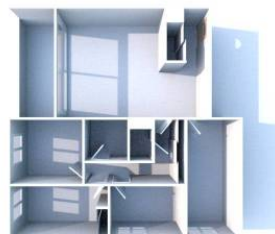
L'espace nuit se compose de trois chambres avec placards, d'une salle de bains et de WC séparés autour d'un dégagement qui rend la circulation fluide.

L'ensemble bénéficie de tout le confort avec climatisation réversible et volets roulants électriques. Toutes facilités de

**GÉOLOCALISATION PRÉCISE**



**PLANS**



MES NOTES PERSONNELLES :

Blank area for personal notes.

NOUS CONTACTER :



**mymarseille.com**  
 serviceclient@mymarseille.com  
 tél. 04.84.25.13.25  
 fax. 04.84.25.14.54

**RENSEIGNEMENTS COMPLÉMENTAIRES**

**Fenêtres**

Double vitrage  
 Phonique  
 Thermique  
 En PVC

**Chauffage**

Chaudière à gaz  
 Chauffage individuel

**Rangement, Stockage**

Local poussette

**Sécurité appartement**

Porte blindée

**Immeuble**

De 1949 à 1997

**Etat**

Façade : Bon  
 Parties communes : Bon

**Situation**

Commerces à moins de 200m  
 Transports à moins de 200m

**Sécurité copropriété**

Gardien  
 Portail  
 Digicode  
 Interphone

**CHARGES / TAXES / DÉPENSES**

Charges & Taxes	Mensuelles	Annuelles
Charges de copropriété	140 €	1 680 €
Dépenses énergétiques	NC	NC
Taxe foncière	110 €	1 320 €
Taxe d'habitation	NC	NC
Assurances	NC	NC
<b>Total des dépenses connues :</b> <small>* Ces valeurs sont données à titre indicatif</small>	250 €	3 000 €

NC : Non communiqué

Coordonnées du syndic : CABINET PAUL STEIN  
 Les Bureaux de Corinthe 29 Boulevard Vincent Delpuech 13006  
 MARSEILLE

**DESCRIPTIF DÉTAILLÉ**

	Niv.	Surf.*	Sol	Expo.	Sur
Salon	-	29 m <sup>2</sup>	Carrelage	Est	Cour
Cuisine	-	9 m <sup>2</sup>	Carrelage	-	-
Chambre 1	-	9 m <sup>2</sup>	Parquet	Nord	Cour
Chambre 2	-	12 m <sup>2</sup>	Parquet	Est	Cour
Chambre 3	-	9 m <sup>2</sup>	Parquet	Est	Cour
SdEau	-	3 m <sup>2</sup>	Carrelage	-	-
Dégagement	-	5 m <sup>2</sup>	Carrelage	-	-
WC	-	-	Carrelage	-	-
Terrasse	-	7 m <sup>2</sup>	-	Est	-

\* Ces valeurs sont données à titre indicatif

**DIAGNOSTICS**

<b>DPE</b>	kWhEP/m <sup>2</sup> /an	<b>GES</b>	kg éqCO <sub>2</sub> /m <sup>2</sup> /an
> 450	<b>G</b>	451	> 80 <b>G</b> 81

## PHOTOS

