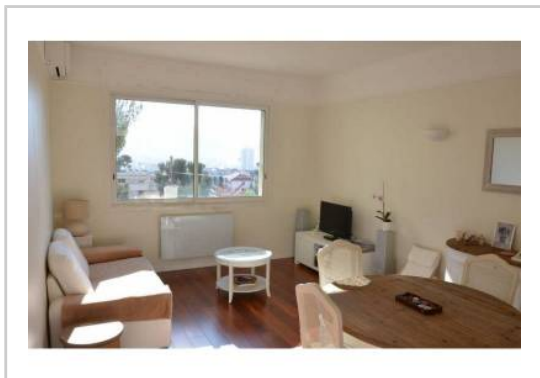


REF : 88815

**Appartement - Vente : 79 m<sup>2</sup> • 4 pièces**  
Marseille • 8ème arrdt • Montredon

**315 000 €**  
3 987 € / m<sup>2</sup>



**Type de bien :** T4

*traversant, climatisation*

**Surface :** 79 m<sup>2</sup>

**Etage :** 1er sur 3 sans ascenseur

**Chambres :** 3

**Salle de bain :** 1

**Etat du bien :** Rénové

Extérieur : Balcon, Loggia

*Dans résidence sécurisée, au calme absolu, superbe appartement climatisé, traversant (3 expositions), refait à neuf. 1er étage sur 3.*

*Profitez d'une vue dégagée sur les collines.*

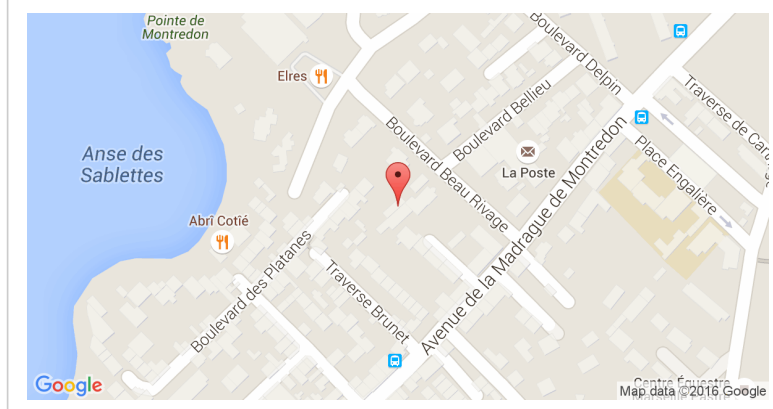
*Proximité écoles, commerces, bus, etc. : arrêt de bus à la sortie de la résidence, 5min à pied de la place Delibes, 10min du métro Perier, 25min à pied du Vieux Port, des plages du Prado, de Notre-Dame de la Garde...*

*Séjour avec vue dégagée, cuisine entièrement équipée sur loggia, 3 chambres (dont 1 avec petit balcon), 1 salle de bain avec baignoire d'angle, 1 coin buanderie, 1 WC indépendant.*

*Parking facile dans copropriété + cave très saine et facilement accessible.*

*Chauffage électrique individuel (radiateurs performants + climatisation réversible) Charges 150€/mois (dont eau)  
Taxe foncière : 1180€*

## GÉOLOCALISATION PRÉCISE



### MES NOTES PERSONNELLES :

---

---

---

---

---

---

### NOUS CONTACTER :



**mymarseille.com**  
serviceclient@mymarseille.com  
tél. 04.84.25.13.25  
fax. 04.84.25.14.54

**RENSEIGNEMENTS COMPLÉMENTAIRES**

Chauffage

**DESSCRIPTIF DÉTAILLÉ**

	Niv.	Surf.*	Sol	Expo.	Sur
Loggia	-	-	-	-	-
Balcon	-	-	-	-	-

\* Ces valeurs sont données à titre indicatif

**DIAGNOSTICS**

<b>DPE</b>	kWhEP/m²/an		<b>GES</b>	kg éqCO2/m²/an	
> 450	<b>G</b>	451	> 80	<b>G</b>	81

**PHOTOS**

