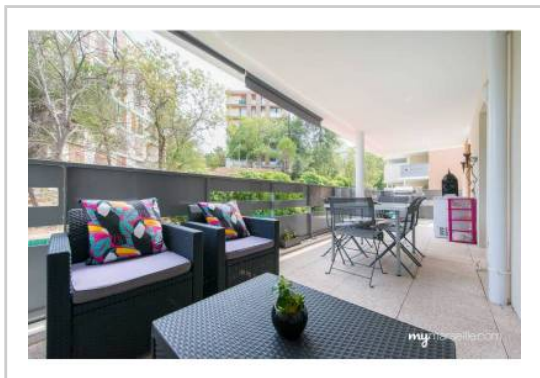


REF : 81570

Appartement - Vente : 78 m² • 4 pièces
 13^{ème} arrdt • Les Olives

240 000 €
 3 069 € / m²



Type de bien : T4

traversant, climatisation

Surface : 78,19 m² dont 78,19 m² Carrez

Etage : 1er sur 4 avec ascenseur

Chambres : 3

Salle d'eau : 1

Etat du bien : Bon

Chauffage : Radiateurs électriques
 Chauffage individuel

Immeuble : Moins de 10 ans

Parking : Place simple, box simple

Extérieur : Terrasse de 19,89 m²

Disponibilité : Immédiate

Taxe foncière : 900 €

***** T4 AVEC GRANDE TERRASSE*****

C'est un beau T4 de 79 m² dans une résidence récente et sécurisée, proche de toutes les commodités que nous vous proposons aujourd'hui....

Vous serez séduits par les prestations haut de gamme de cet appartement avec une terrasse exceptionnelle de 20 m²

La cuisine à couper le souffle vous permettra de cuisiner de bons petits plats pour toute la famille... Celle ci reste aménagée et équipée!

Il faut dire que l'appartement est bien disposé puisqu' il permet de bien distinguer la pièce de vie des chambres.

Une place de parking est incluse dans le prix et un grand box au sous sol, indispensable à la vente est au prix de 15000 euros

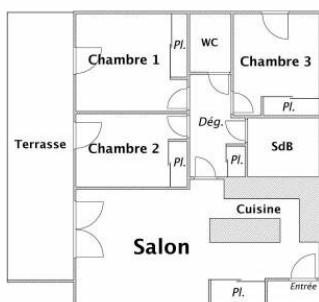
Les charges comprennent l'eau chaude, eau froide, le chauffage, l'entretien, l'ascenseur et le syndic

Vous allez craquer c'est certain....

GÉOLOCALISATION PRÉCISE



PLANS



MES NOTES PERSONNELLES :

Blank lines for personal notes.

NOUS CONTACTER :



mymarseille.com
 serviceclient@mymarseille.com
 tél. 04.84.25.13.25
 fax. 04.84.25.14.54

RENSEIGNEMENTS COMPLÉMENTAIRES

Fenêtres
 Double vitrage
 En PVC

Chauffage
 Radiateurs électriques
 Chauffage individuel

Immeuble
 Moins de 10 ans

Etat
 Façade : Neuf

Situation
 Commerces à moins de 200m
 Transports à moins de 200m

Sécurité copropriété
 Interphone

CHARGES / TAXES / DÉPENSES

Charges & Taxes	Mensuelles	Annuelles
Charges de copropriété	230 €	2 760 €
Dépenses énergétiques	NC	NC
Taxe foncière	75 €	900 €
Taxe d'habitation	NC	NC
Assurances	NC	NC
Total des dépenses connues : <small>* Ces valeurs sont données à titre indicatif</small>	305 €	3 660 €

NC : Non communiqué

DESSCRIPTIF DÉTAILLÉ

	Niv.	Surf.*	Sol	Expo.	Sur
Salon	-	33 m ²	Carrelage	Sud-est	Jardin
Cuisine	-	-	Carrelage	Sud-est	Jardin
Dégagement	-	6 m ²	Carrelage	-	-
SdB	-	4 m ²	Carrelage	-	-
WC	-	-	Carrelage	-	-
Chambre 1	-	12 m ²	Carrelage	Sud-est	Jardin
Chambre 2	-	9 m ²	Carrelage	Sud-est	Jardin
Chambre 3	-	9 m ²	Carrelage	Est	Jardin
Terrasse	-	19 m ²	Carrelage	Sud-est	-

* Ces valeurs sont données à titre indicatif

DIAGNOSTICS

DPE	kWhEP/m ² /an	GES	kg éqCO ₂ /m ² /an
> 450	G	451	> 80 G 81

PHOTOS

