

REF : 87000

Appartement - Vente : 78 m² • 4 pièces
 Marseille • 11^{ème} arrdt • La Pomme

170 000 €
 2 179 € / m²



Type de bien : T4

traversant

Surface : 78 m² dont 78 m² Carrez

Etage : 3^{ème} sur 6 avec ascenseur

Chambres : 2

Salle de bain : 1

Etat du bien : Bon

Chauffage : Chaudière à gaz
 Chauffage individuel

Immeuble : De 1949 à 1997

Parking : Box simple

Extérieur : Loggia de 2,11 m², Balcon de 6,25 m²

Disponibilité : 01/08/2018

Taxe foncière : 1378 €

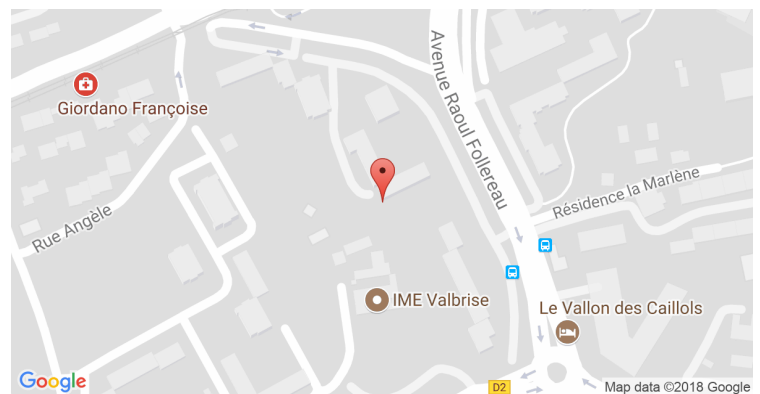
Avenue Raoul Follereau, dans résidence fermée, appartement type 4 situé au troisième étage avec ascenseur d'un immeuble semi récent au calme absolu. Proche commerces, accès autoroute.

Actuellement aménagé en type 3, cet appartement en bon état est composé d'une entrée, d'un salon donnant sur un grand balcon et d'une salle à manger, cuisine indépendante équipée avec loggia, 2 chambres, salle de bains, dressing et WC séparé.

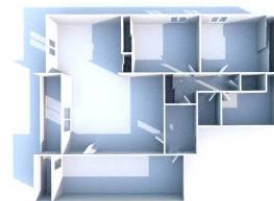
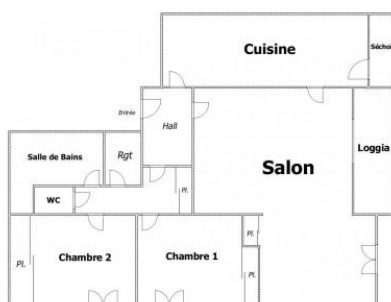
Obligation d'acheter un garage fermé en plus à 15 000 euro dans la résidence. Compteur individuel pour le garage.

A voir, appartement en bon état, sain, à moderniser. Electricité refaite et chaudière à gaz entrain d'être changée.

GÉOLOCALISATION PRÉCISE



PLANS



MES NOTES PERSONNELLES :

NOUS CONTACTER :



mymarseille.com
 serviceclient@mymarseille.com
 tél. 04.84.25.13.25
 fax. 04.84.25.14.54

RENSEIGNEMENTS COMPLÉMENTAIRES

Fenêtres

Double vitrage
 Phonique
 Thermique
 En PVC

Chauffage

Chaudière à gaz
 Chauffage individuel

Immeuble

De 1949 à 1997

Etat

Façade : Bon

Situation

Commerces à moins de 200m
 Transports à moins de 200m

Sécurité copropriété

Vidéophone

CHARGES / TAXES / DÉPENSES

Charges & Taxes	Mensuelles	Annuelles
Charges de copropriété	140 €	1 680 €
Dépenses énergétiques	NC	NC
Taxe foncière	115 €	1 378 €
Taxe d'habitation	NC	NC
Assurances	NC	NC
Total des dépenses connues : * Ces valeurs sont données à titre indicatif	255 €	3 058 €

NC : Non communiqué

DESCRIPTIF DÉTAILLÉ

	Niv.	Surf.*	Sol	Expo.	Sur
Hall d'entrée	-	3 m ²	Parquet	-	-
Cuisine	-	12 m ²	Parquet	Est	Jardin
Salon	-	29 m ²	Parquet	Est	Jardin
Chambre 1	-	10 m ²	Parquet	Sud	Jardin
Chambre 2	-	11 m ²	Parquet	Sud	Jardin
Dégagement	-	4 m ²	Parquet	-	-
WC	-	-	-	-	-
SdB	-	4 m ²	Parquet	-	-
Dressing	-	2 m ²	-	-	-
Loggia	-	2 m ²	-	-	-
Balcon	-	6 m ²	-	Est	-

* Ces valeurs sont données à titre indicatif

DIAGNOSTICS

DPE	kWhEP/m ² /an		GES	kg éqCO ₂ /m ² /an	
151 à 230	D	152	36 à 55	E	37

PHOTOS

