

REF : 70221

Appartement - Vente : 77 m² • 4 pièces
 Marseille • 14^{ème} arrdt • Sainte-Marthe

175 000 €
 2 273 € / m²



Type de bien : T4

traversant, climatisation

Surface : 77 m² dont 77 m² Carrez

Etage : 2^{ème} sur 2 sans ascenseur

Chambres : 3

Salle d'eau : 1

Etat du bien : Bon

Chauffage : Radiateurs électriques
 Chauffage individuel

Immeuble : Après 1997

Parking : Place simple

Extérieur : Loggia de 5,75 m², Terrasse de 9,66 m²

Disponibilité : Immédiate

Taxe foncière : 1169 €

A VENDRE APPARTEMENT T4 MARSEILLE 13014 SAINTE MARTHE TERRASSE PARKING

Situé dans une résidence fermée et sécurisée construite en 2007, venez découvrir cet appartement de type 4 d'une superficie de 77m2 habitables loi carrez.

Niché au deuxième et dernier étage, il est composé d'une belle pièce à vivre salon-cuisine équipée donnant sur une terrasse Ouest, de trois chambres dont une avec dressing, d'une salle d'eau avec douche italienne et d'un WC séparé.

Pour votre confort, une place de parking privative est à votre disposition.

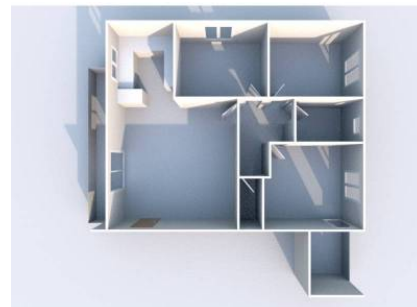
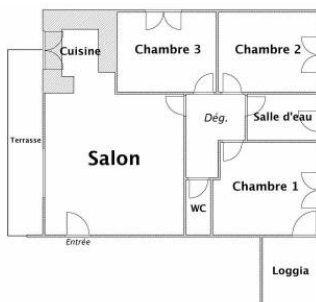
Son gros plus : ses faibles charges annuelles.

Coup de coeur assuré !!

GÉOLOCALISATION PRÉCISE



PLANS



MES NOTES PERSONNELLES :

NOUS CONTACTER :



mymarseille.com
 serviceclient@mymarseille.com
 tél. 04.84.25.13.25
 fax. 04.84.25.14.54

RENSEIGNEMENTS COMPLÉMENTAIRES

Fenêtres

Double vitrage
 Phonique
 Thermique
 En PVC

Chauffage

Radiateurs électriques
 Chauffage individuel

Immeuble

Après 1997
 Construction en parpaing

Etat

Façade : Bon
 Toiture : Bon
 Parties communes : Bon

Situation

Commerces à moins de 200m
 Transports à moins de 200m

Sécurité copropriété

Portail
 Interphone

Informations complémentaires : Construction 2007

CHARGES / TAXES / DÉPENSES

Charges & Taxes	Mensuelles	Annuelles
Charges de copropriété	44 €	528 €
Dépenses énergétiques	NC	NC
Taxe foncière	97 €	1 169 €
Taxe d'habitation	NC	NC
Assurances	NC	NC
Total des dépenses connues : <small>* Ces valeurs sont données à titre indicatif</small>	141 €	1 697 €

NC : Non communiqué

Coordonnées du syndic : --- SYNDIC BENEVOLE ---

DESCRIPTIF DÉTAILLÉ

	Niv.	Surf.*	Sol	Expo.	Sur
Salon	-	25 m ²	Carrelage	Ouest	Jardin
Cuisine US	-	7 m ²	Carrelage	Ouest	Cour
Chambre 1	-	12 m ²	Carrelage	Est	Jardin
Chambre 2	-	10 m ²	Carrelage	Est	Jardin
Chambre 3	-	10 m ²	Carrelage	Nord	Jardin
SdEau	-	4 m ²	Carrelage	Est	Cour
Dégagement	-	5 m ²	Carrelage	-	-
Loggia	-	5 m ²	Carrelage	Est	-
Terrasse	-	9 m ²	Carrelage	Ouest	-

* Ces valeurs sont données à titre indicatif

DIAGNOSTICS

DPE	kWhEP/m ² /an	GES	kg éqCO ₂ /m ² /an
> 450	G	451	> 80 G 81

PHOTOS

