

REF : 81950

**Appartement - Vente : 77 m<sup>2</sup> • 4 pièces**  
 Marseille • 10ème arrdt • Saint-Loup

**147 000 €**  
 1 900 € / m<sup>2</sup>



**Type de bien :** T4

*traversant*

**Surface :** 77 m<sup>2</sup> dont 77,35 m<sup>2</sup> Carrez

**Etage :** 3ème sur 4 sans ascenseur

**Chambres :** 3

**Salle d'eau :** 1

**Etat du bien :** Correct

**Chauffage :** Chaudière à gaz  
 Chauffage collectif

**Immeuble :** De 1949 à 1997

**Parking :** Place simple

**Disponibilité :** Immédiate

**Taxe foncière :** 1032 €

\*\*\*\*\* T4 RESIDENCE CHANTEPERDRIX\*\*\*\*\*

Voici un appartement T5 transformé en T4 et situé dans le 10ème arrondissement de Marseille.

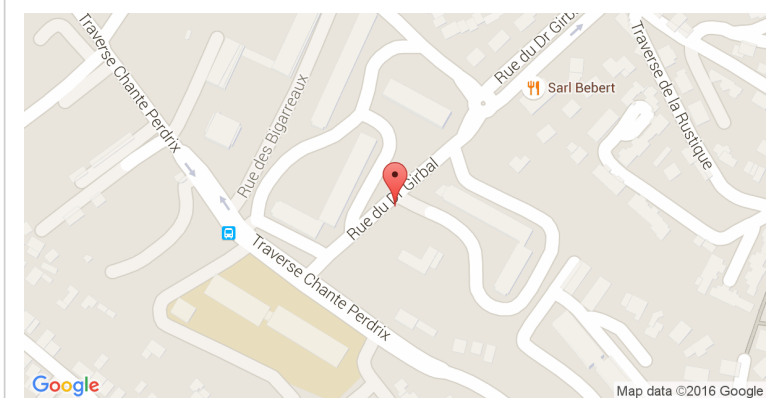
Agencé sur 77 m<sup>2</sup> (habitable), il offre :

- Des nombreux rangements
- Une grande cuisine équipée
- Trois belles chambres
- Une salle de bain avec une grande douche

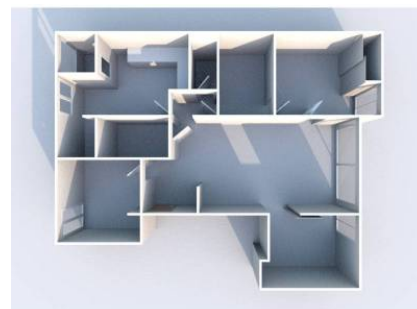
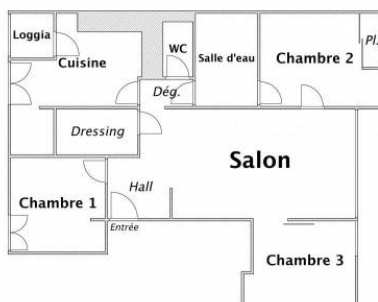
Notons que le chauffage est inclus dans les charges et que de nombreuses places de parking sont disponibles au sein même de la résidence...

A proximité de toutes commodités.

**GÉOLOCALISATION PRÉCISE**



**PLANS**



MES NOTES PERSONNELLES :

NOUS CONTACTER :



**mymarseille.com**  
 serviceclient@mymarseille.com  
 tél. 04.84.25.13.25  
 fax. 04.84.25.14.54

**RENSEIGNEMENTS COMPLÉMENTAIRES**

**Fenêtres**

Simple  
 En aluminium

**Chauffage**

Chaudière à gaz  
 Chauffage collectif

**Immeuble**

De 1949 à 1997

**Etat**

Façade : Bon  
 Parties communes : Bon

**Situation**

Commerces à moins de 200m  
 Transports à moins de 200m

**Sécurité copropriété**

Gardien  
 Interphone

**CHARGES / TAXES / DÉPENSES**

Charges & Taxes	Mensuelles	Annuelles
<b>Charges de copropriété</b>	175 €	2 100 €
<b>Dépenses énergétiques</b>	NC	NC
<b>Taxe foncière</b>	86 €	1 032 €
<b>Taxe d'habitation</b>	NC	NC
<b>Assurances</b>	NC	NC
<b>Total des dépenses connues :</b> * Ces valeurs sont données à titre indicatif	261 €	3 132 €

NC : Non communiqué

**DESCRIPTIF DÉTAILLÉ**

	Niv.	Surf.*	Sol	Expo.	Sur
<b>Salon</b>	-	18 m <sup>2</sup>	Carrelage	Est	Jardin
<b>Cuisine US</b>	-	12 m <sup>2</sup>	Carrelage	Ouest	Jardin
<b>Chambre 1</b>	-	11 m <sup>2</sup>	Carrelage	Est	Jardin
<b>Chambre 2</b>	-	10 m <sup>2</sup>	Carrelage	Ouest	Jardin
<b>Chambre 3</b>	-	9 m <sup>2</sup>	Carrelage	Est	Jardin
<b>SdEau / WC</b>	-	5 m <sup>2</sup>	Carrelage	-	-
<b>Dressing</b>	-	2 m <sup>2</sup>	Carrelage	-	-
<b>Dégagement</b>	-	4 m <sup>2</sup>	Carrelage	-	-

\* Ces valeurs sont données à titre indicatif

**DIAGNOSTICS**

<b>DPE</b>	kWhEP/m <sup>2</sup> /an	<b>GES</b>	kg éqCO <sub>2</sub> /m <sup>2</sup> /an
> 450	<b>G</b>	451	> 80
			<b>G</b>
			81

**PHOTOS**

