

REF : 85165

Appartement - Vente : 77 m² • 4 pièces
 Marseille • 12ème arrdt • Les Caillols

218 000 €
 2 831 € / m²



Type de bien : T4

traversant, climatisation

Surface : 77 m² dont 77 m² Carrez

Etage : 5ème sur 6 avec ascenseur

Chambres : 2

Salle de bain : 1

Etat du bien : Bon

Chauffage : Chauffage collectif

Immeuble : De 1949 à 1997

Parking : Place simple

Extérieur : Loggia de 2 m², Balcon de 8 m²

Disponibilité : Immédiate

Taxe foncière : 1200 €

Joli T3/4, aux Caillols, situé dans une résidence sécurisée et arborée, L'appartement situé en étage élevé dispose d'une parfaite orientation et d'une vue dégagée.

Agencé sur une surface de 77 m², vous trouverez un hall d'entrée avec placard, un bel espace de vie avec cuisine US, un bureau attendant pourra faire office de troisième chambre.

Le coin nuit se compose de deux chambres, une salle de bains avec baignoire balnéo, et des WC séparés.

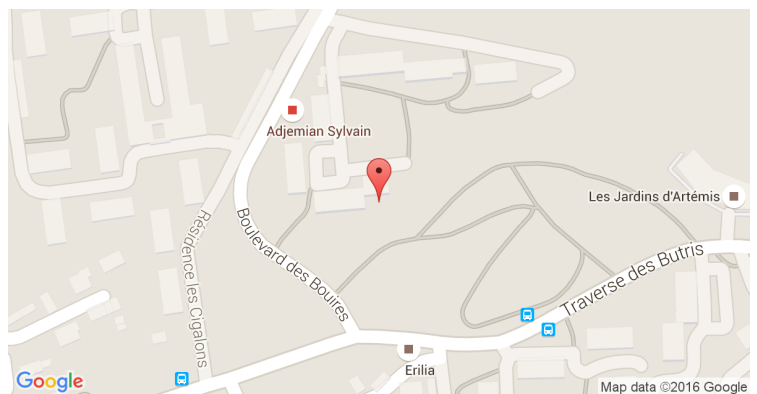
Une place de parking privative vous attend juste devant l'immeuble.

Idéal pour une famille recherchant du calme et un environnement préservé.

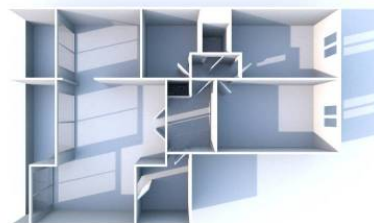
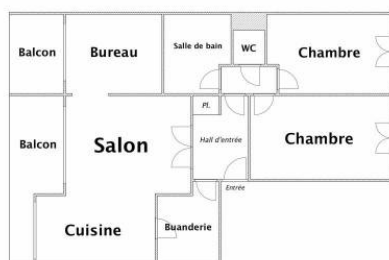
À proximité de toutes les commodités et des transports.

A découvrir très vite !

GÉOLOCALISATION PRÉCISE



PLANS



MES NOTES PERSONNELLES :

NOUS CONTACTER :



mymarseille.com
 serviceclient@mymarseille.com
 tél. 04.84.25.13.25
 fax. 04.84.25.14.54

RENSEIGNEMENTS COMPLÉMENTAIRES

Fenêtres Simple En aluminium	Immeuble De 1949 à 1997 Construction en parpaing
Chauffage Chauffage collectif	Etat Façade : Bon Toiture : Bon Parties communes : Bon
Rangement, Stockage Local vélo	Sécurité copropriété Interphone

CHARGES / TAXES / DÉPENSES

Charges & Taxes	Mensuelles	Annuelles
Charges de copropriété	220 €	2 640 €
Dépenses énergétiques	NC	NC
Taxe foncière	100 €	1 200 €
Taxe d'habitation	NC	NC
Assurances	NC	NC
Total des dépenses connues : <small>* Ces valeurs sont données à titre indicatif</small>	320 €	3 840 €



NC : Non communiqué

DESCRIPTIF DÉTAILLÉ

	Niv.	Surf.*	Sol	Expo.	Sur
Hall d'entrée	-	4 m ²	Carrelage	-	-
Salon	-	17 m ²	Carrelage	Sud	Terrasse
Cuisine US	-	8 m ²	Carrelage	Sud	Terrasse
Dégagement	-	2 m ²	Carrelage	-	-
SdB	-	5 m ²	Carrelage	Nord	Autre
Chambre 1	-	13 m ²	Carrelage	Nord	Parking
Chambre 2	-	10 m ²	Carrelage	Nord	Parking
Chambre 3	-	10 m ²	Carrelage	Sud	Jardin
Loggia	-	2 m ²	Carrelage	Sud	-
Balcon	-	8 m ²	Carrelage	Sud	-

* Ces valeurs sont données à titre indicatif

DIAGNOSTICS

DPE kWhEP/m ² /an	GES kg éqCO ₂ /m ² /an
> 450  451	> 80  81

PHOTOS

