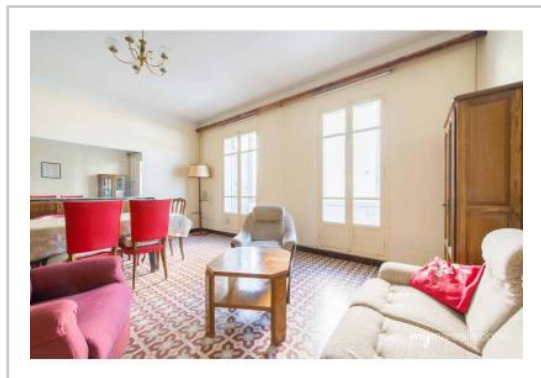


REF : 83672

Appartement - Vente : 77 m² • 4 pièces
 5ème arrdt • Le Camas

145 000 €
 1 887 € / m²



Type de bien : T4

traversant, climatisation

Surface : 85,39 m² dont 76,86 m² Carrez

Etage : 1er sur 4 sans ascenseur

Chambres : 2

Salle de bain : 1

Etat du bien : A rénover

Chauffage : Chauffage individuel

Immeuble : De 1949 à 1997

Parking : Box simple

Extérieur : Balcon de 8,53 m²

Disponibilité : Immédiate

Taxe foncière : 950 €

***** T3/4***** RUE DU CAMAS*****
 LUMINEUX*****SANS VIS A VIS ***** AU CALME*****

Voici un appartement au calme absolu et sans excès de charges!!!

Vous serez surpris par le potentiel de cet appartement. En effet le séjour peut s'agrandir sur la cuisine et avoir une entrée de lumière supplémentaire

Les deux chambres sont spacieuses et lumineuses....

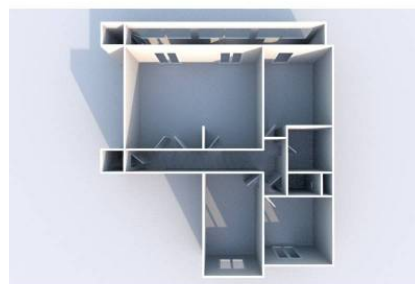
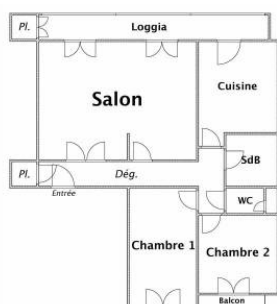
Au cœur de toutes les commodités quotidiennes c'est un appartement idéal pour toutes les personnes qui aiment la vie de quartier animée

Un box fermé est proposé en sus a 25000 euros !!!!!

GÉOLOCALISATION PRÉCISE



PLANS



MES NOTES PERSONNELLES :

Empty text area for personal notes.

NOUS CONTACTER :



mymarseille.com
 serviceclient@mymarseille.com
 tél. 04.84.25.13.25
 fax. 04.84.25.14.54

RENSEIGNEMENTS COMPLÉMENTAIRES

Fenêtres
Simple

Chauffage
Chauffage individuel

Immeuble
De 1949 à 1997

Etat
Façade : Bon
Parties communes : Neuf

Situation
Commerces à moins de 200m
Transports à moins de 200m

Sécurité copropriété
Interphone

CHARGES / TAXES / DÉPENSES

Charges & Taxes	Mensuelles	Annuelles
Charges de copropriété	64 €	768 €
Dépenses énergétiques	NC	NC
Taxe foncière	79 €	950 €
Taxe d'habitation	NC	NC
Assurances	NC	NC
Total des dépenses connues : <small>* Ces valeurs sont données à titre indicatif</small>	143 €	1 718 €

NC : Non communiqué

Coordonnées du syndic : CITYA CARTIER IMMOBILIER
 66 avenue du Prado 13006 MARSEILLE

DESCRIPTIF DÉTAILLÉ

	Niv.	Surf.*	Sol	Expo.	Sur
Salon	-	24 m ²	Carreaux de ciment	Est	Terrasse
Cuisine	-	10 m ²	Carrelage	Est	Terrasse
Chambre 1	-	10 m ²	Carrelage	Ouest	Rue
Chambre 2	-	14 m ²	Carrelage	Ouest	Rue
SdB	-	4 m ²	Carrelage	-	-
WC	-	-	Carrelage	-	-
Hall d'entrée	-	9 m ²	-	-	-
Dressing	-	1 m ²	-	-	-
Balcon	-	8 m ²	Carrelage	Est	-

* Ces valeurs sont données à titre indicatif

DIAGNOSTICS

DPE	kWhEP/m ² /an	GES	kg éqCO ₂ /m ² /an
151 à 230	D 229	21 à 35	D 21

PHOTOS

