

REF : 63788

Appartement - Vente : 77 m² • 4 pièces
 Marseille • 10ème arrdt • La Capelette

199 000 €
 2 584 € / m²



Type de bien : T4

traversant, climatisation

Surface : 77 m² dont 77 m² Carrez

Etage : 1er sur 7 avec ascenseur

Salle de bain : 1

Etat du bien : Rénové

Chauffage : Radiateurs électriques
 Chauffage individuel

Immeuble : Moins de 10 ans

Parking : Place simple, box double

Extérieur : Terrasse de 11,03 m², Terrasse de 14,75 m², Jardin de 38,7 m²

Disponibilité : Immédiate

Taxe foncière : 1100 €

*** T4 77m2 13010 MARSEILLE ***
 JARDIN / STATIONNEMENT / CALME

Situé dans une résidence récente et sécurisée, ce T4 de 77m2 s'agence comme suit :

- Un grand séjour donnant sur une terrasse exposée plein sud
- Une cuisine ouverte entièrement équipée
- Trois belles chambres dont deux donnant sur jardin
- Une salle de bain
- Un WC séparé

- Deux belles terrasses
- Une jardin

Très fonctionnel, l'appartement dispose de rangements.

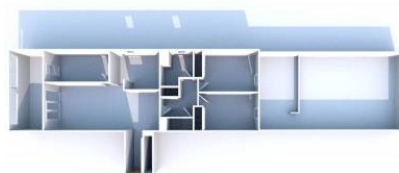
Entièrement rénové, vous bénéficierez de ses prestations telles que la climatisation réversible, le double vitrage, les volets roulants

Il vous est également possible d'acquérir une place simple ou un box double en sus, en sous sol sécurisé

GÉOLOCALISATION PRÉCISE



PLANS



MES NOTES PERSONNELLES :

Blank area for personal notes.

NOUS CONTACTER :



mymarseille.com
 serviceclient@mymarseille.com
 tél. 04.84.25.13.25
 fax. 04.84.25.14.54

RENSEIGNEMENTS COMPLÉMENTAIRES

Fenêtres

Double vitrage
 Phonique
 Thermique
 En PVC

Chauffage

Radiateurs électriques
 Chauffage individuel

Rangement, Stockage

Local vélo

Sécurité appartement

Porte blindée

Immeuble

Moins de 10 ans

Etat

Façade : Bon
 Toiture : Bon
 Parties communes : Rénové

Situation

Commerces à moins de 200m
 Transports à moins de 200m

Sécurité copropriété

Portail
 Digicode
 Vidéophone

CHARGES / TAXES / DÉPENSES

Charges & Taxes	Mensuelles	Annuelles
Charges de copropriété	160 €	1 920 €
Dépenses énergétiques	NC	NC
Taxe foncière	92 €	1 100 €
Taxe d'habitation	NC	NC
Assurances	NC	NC
Total des dépenses connues : <small>* Ces valeurs sont données à titre indicatif</small>	252 €	3 020 €

NC : Non communiqué

DESCRIPTIF DÉTAILLÉ

	Niv.	Surf.*	Sol	Expo.	Sur
Hall d'entrée	-	5 m ²	Carrelage	-	-
Salon	-	22 m ²	Carrelage	Sud	Terrasse
Cuisine US	-	8 m ²	Carrelage	Sud	Terrasse
Chambre 1	-	11 m ²	Carrelage	Nord	Jardin
Chambre 2	-	11 m ²	Carrelage	Nord	Jardin
Chambrette	-	8 m ²	Carrelage	Sud	Terrasse
SdB	-	3 m ²	Carrelage	-	-
WC	-	-	Carrelage	-	-
Dégagement	-	5 m ²	Carrelage	-	-
Jardin	-	38 m ²	-	Est-ouest	-
Terrasse 1	-	14 m ²	Carrelage	Est-ouest	-
Terrasse 2	-	11 m ²	Carrelage	Sud	-

* Ces valeurs sont données à titre indicatif

DIAGNOSTICS

DPE	kWhEP/m ² /an	GES	kg éqCO ₂ /m ² /an
> 450	G	451	> 80
			G
			81

PHOTOS

