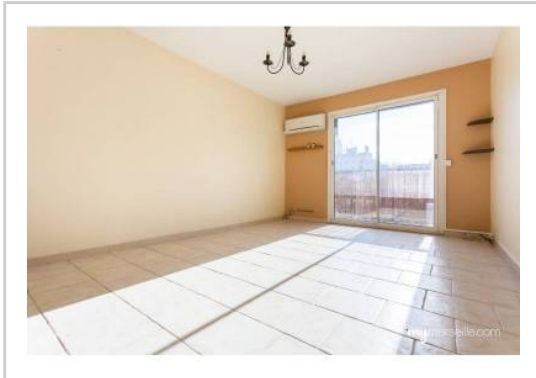


REF : 64941

Appartement - Vente : 76 m² • 4 pièces
 5ème arrdt • Saint-Pierre

159 000 €
 2 084 € / m²



Type de bien : T4

traversant, climatisation

Surface : 76 m² dont 76,28 m² Carrez

Etage : 2ème sur 6 avec ascenseur

Chambres : 3

Salle de bain : 1

Etat du bien : Rénové

Chauffage : Chaudière à gaz
 Chauffage individuel

Immeuble : De 1949 à 1997

Extérieur : Loggia de 3,48 m², Balcon de 3,74 m²

Disponibilité : Immédiate

Taxe foncière : 1122 €

SAINT-PIERRE

Appartement T4 entièrement rénové, situé au 3e étage d'un immeuble très bien tenu.

Agencé sur 76m², il est composé de :

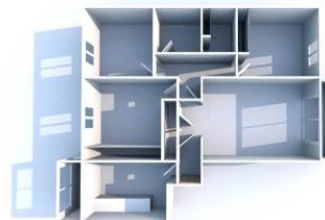
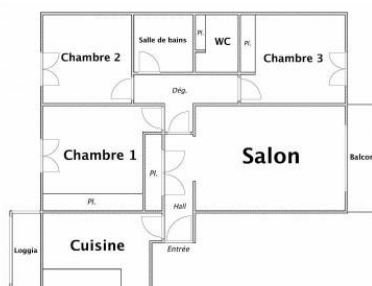
- Un séjour de 17m² exposé Sud
- Une grande cuisine indépendante
- 3 chambres
- Une salle de bain
- Un balcon et une loggia
- Une cave
- Climatisation

Proche de toutes commodités.

GÉOLOCALISATION PRÉCISE



PLANS



MES NOTES PERSONNELLES :

NOUS CONTACTER :



mymarseille.com
 serviceclient@mymarseille.com
 tél. 04.84.25.13.25
 fax. 04.84.25.14.54

RENSEIGNEMENTS COMPLÉMENTAIRES

Fenêtres

Double vitrage
 Phonique
 Thermique
 En PVC

Chauffage

Chaudière à gaz
 Chauffage individuel

Rangement, Stockage

Cave

Sécurité appartement

Porte blindée

Immeuble

De 1949 à 1997

Etat

Façade : Bon
 Toiture : Bon
 Parties communes : Bon

Situation

Commerces à moins de 200m
 Transports à moins de 200m

DESCRIPTIF DÉTAILLÉ

	Niv.	Surf.*	Sol	Expo.	Sur
Hall d'entrée	-	6 m ²	Carrelage	-	-
Salon	-	16 m ²	Carrelage	Sud	Rue
Cuisine US	-	9 m ²	Carrelage	Nord	Cour
Chambre 1	-	12 m ²	Carrelage	Nord	Cour
Chambre 2	-	9 m ²	Carrelage	Nord	Cour
Chambre 3	-	10 m ²	Carrelage	Sud	Rue
SdB	-	3 m ²	Carrelage	-	-
Loggia	-	3 m ²	-	Nord	-
Balcon	-	3 m ²	-	Sud	-

* Ces valeurs sont données à titre indicatif

CHARGES / TAXES / DÉPENSES

Charges & Taxes	Mensuelles	Annuelles
Charges de copropriété	112 €	1 340 €
Dépenses énergétiques	NC	NC
Taxe foncière	94 €	1 122 €
Taxe d'habitation	NC	NC
Assurances	NC	NC
Total des dépenses connues :	205 €	2 462 €

* Ces valeurs sont données à titre indicatif

NC : Non communiqué

DIAGNOSTICS

DPE	kWhEP/m ² /an	GES	kg éqCO ₂ /m ² /an
91 à 150	C	111	11 à 20
			C

PHOTOS

