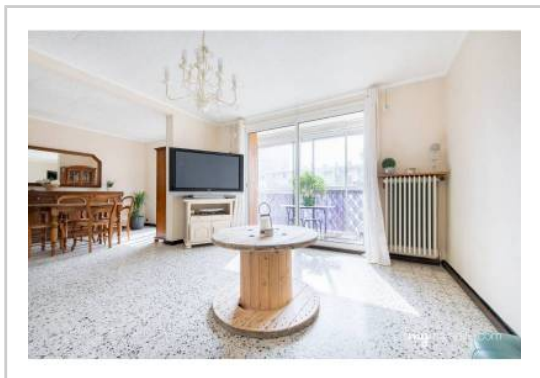


REF : 89036

**Appartement - Vente : 76 m<sup>2</sup> • 4 pièces**  
 Marseille • 15<sup>ème</sup> arrdt • Les Aygalades

**137 000 €**  
 1 794 € / m<sup>2</sup>



**Type de bien :** T4

*traversant, climatisation*

**Surface :** 76,38 m<sup>2</sup> dont 76,38 m<sup>2</sup> Carrez

**Etage :** 4<sup>ème</sup> sur 4 sans ascenseur

**Chambres :** 2

**Salle d'eau :** 1

**Etat du bien :** Bon

**Chauffage :** Pompe à chaleur  
 Chauffage individuel

**Immeuble :** De 1949 à 1997

**Parking :** Place simple

**Extérieur :** Balcon de 3,97 m<sup>2</sup>, Loggia de 6,44 m<sup>2</sup>

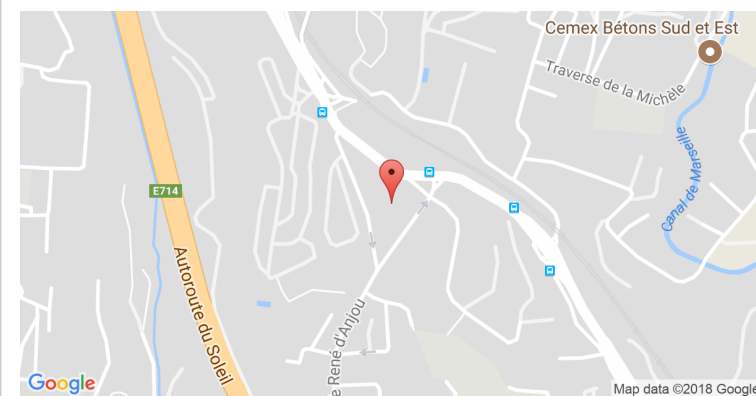
**Disponibilité :** Immédiate

**Taxe foncière :** 883 €

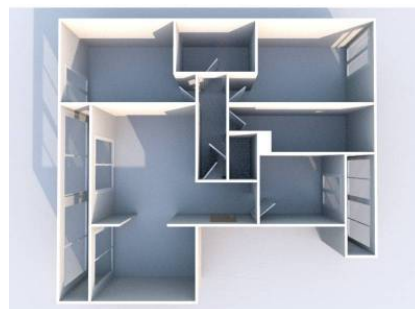
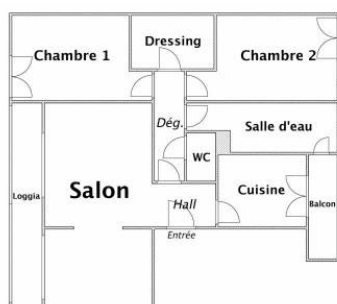
*Dans une belle résidence calme, sécurisée et bien entretenue du 15<sup>ème</sup> arrondissement, cet appartement traversant de 85 m<sup>2</sup> (76m<sup>2</sup> en Carrez) se situe au 4<sup>ème</sup> et dernier étage de la résidence, vous offrant ainsi une belle luminosité tout au long de la journée.*

*Il est composé de 2 belles chambres, un salon climatisé avec une véranda attenante et une salle à manger ouverte sur le salon, ainsi que d'une grande cuisine donnant sur une petite loggia, une salle de bain ainsi qu'un agréable dressing.*

**GÉOLOCALISATION PRÉCISE**



**PLANS**



MES NOTES PERSONNELLES :

---

---

---

---

---

---

---

---

NOUS CONTACTER :



**mymarseille.com**  
 serviceclient@mymarseille.com  
 tél. 04.84.25.13.25  
 fax. 04.84.25.14.54

**RENSEIGNEMENTS COMPLÉMENTAIRES**

**Fenêtres**

Double vitrage  
 En bois

**Chauffage**

Pompe à chaleur  
 Chauffage individuel

**Rangement, Stockage**

Cave

**Immeuble**

De 1949 à 1997  
 Construction en béton

**Etat**

Façade : Bon  
 Toiture : Bon  
 Parties communes : Bon

**Situation**

Commerces à moins de 200m  
 Transports à moins de 200m

**Sécurité copropriété**

Portail  
 Digicode  
 Interphone

**CHARGES / TAXES / DÉPENSES**

Charges & Taxes	Mensuelles	Annuelles
<b>Charges de copropriété</b>	130 €	1 560 €
<b>Dépenses énergétiques</b>	NC	NC
<b>Taxe foncière</b>	74 €	883 €
<b>Taxe d'habitation</b>	NC	NC
<b>Assurances</b>	NC	NC
<b>Total des dépenses connues :</b> * Ces valeurs sont données à titre indicatif	204 €	2 443 €

NC : Non communiqué

**DESCRIPTIF DÉTAILLÉ**

	Niv.	Surf.*	Sol	Expo.	Sur
<b>Hall d'entrée</b>	-	3 m <sup>2</sup>	Carrelage	-	-
<b>Salon</b>	-	26 m <sup>2</sup>	Carrelage	Ouest	Collines
<b>Dégagement</b>	-	3 m <sup>2</sup>	Carrelage	-	-
<b>Chambre 1</b>	-	12 m <sup>2</sup>	Carrelage	Ouest	Collines
<b>Dressing</b>	-	4 m <sup>2</sup>	Carrelage	-	-
<b>Chambre 2</b>	-	11 m <sup>2</sup>	Carrelage	Est	Jardin
<b>SdB</b>	-	5 m <sup>2</sup>	Carrelage	-	Autre
<b>WC</b>	-	-	Carrelage	-	-
<b>Cuisine</b>	-	6 m <sup>2</sup>	Carrelage	Est	-
<b>Balcon</b>	-	3 m <sup>2</sup>	Carrelage	Est	-
<b>Loggia</b>	-	6 m <sup>2</sup>	Carrelage	Ouest	-

\* Ces valeurs sont données à titre indicatif

**DIAGNOSTICS**

<b>DPE</b>	kWhEP/m <sup>2</sup> /an		<b>GES</b>	kg éqCO <sub>2</sub> /m <sup>2</sup> /an	
151 à 230	<b>D</b>	227	36 à 55	<b>E</b>	51

## PHOTOS

