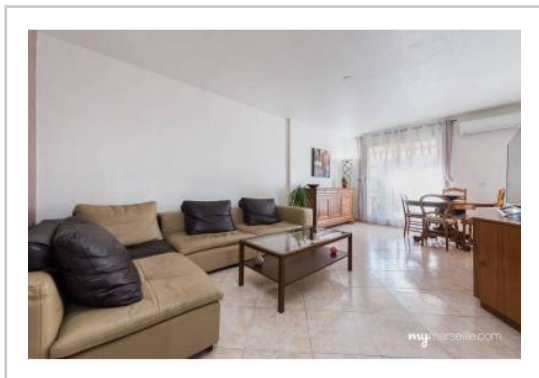


REF : 85710

**Appartement - Vente : 76 m<sup>2</sup> • 4 pièces**  
 Marseille • 11ème arrdt • La Pomme

**189 000 €**  
 2 477 € / m<sup>2</sup>



**Type de bien :** T4

climatisation

**Surface :** 80 m<sup>2</sup> dont 76,3 m<sup>2</sup> Carrez

**Etage :** 2ème sur 4 avec ascenseur

**Chambres :** 3

**Salle de bain :** 1

**Etat du bien :** Rénové

**Chauffage :** Chaudière à gaz  
 Chauffage individuel

**Immeuble :** De 1949 à 1997

**Extérieur :** Balcon de 7,3 m<sup>2</sup>

**Disponibilité :** Immédiate

**Taxe foncière :** 1290 €

**APPARTEMENT T4 - MARSEILLE LA POMME 11e**  
**ARRONDISSEMENT**

Appartement entièrement rénové et agréable à vivre d'une superficie de 80m<sup>2</sup> habitables dans une résidence arboré, au calme et sécurisée, avec son balcon exposé ouest afin de profiter pleinement du soleil.

Il est composé d'un salon de 21m<sup>2</sup>, d'une cuisine séparé de 8m<sup>2</sup>, d'une salle de bains, de trois chambres et d'un WC.

L'appartement jouit d'une belle luminosité et de beaux volumes.

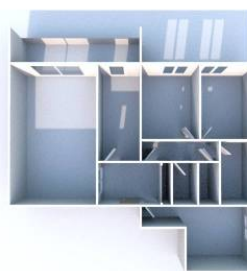
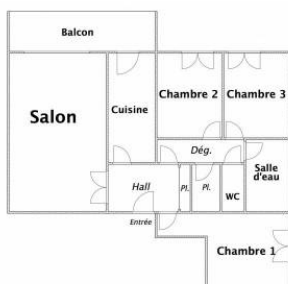
Pour le stationnement un box en sus est proposée à 10 000€, stationnement facile aux abords de la résidence.

Venez le visitez sans tarder!

**GÉOLOCALISATION PRÉCISE**



**PLANS**



**MES NOTES PERSONNELLES :**

\_\_\_\_\_

\_\_\_\_\_

\_\_\_\_\_

\_\_\_\_\_

**NOUS CONTACTER :**



**mymarseille.com**  
 serviceclient@mymarseille.com  
 tél. 04.84.25.13.25  
 fax. 04.84.25.14.54

**RENSEIGNEMENTS COMPLÉMENTAIRES**

**Fenêtres**

Double vitrage  
 En PVC

**Chauffage**

Chaudière à gaz  
 Chauffage individuel

**Sécurité appartement**

Porte blindée

**Immeuble**

De 1949 à 1997  
 Construction en béton

**Etat**

Façade : Bon  
 Toiture : Bon  
 Parties communes : Bon

**Situation**

Commerces à moins de 200m  
 Transports à moins de 200m

**Sécurité copropriété**

Portail  
 Digicode  
 Interphone

**CHARGES / TAXES / DÉPENSES**

Charges & Taxes	Mensuelles	Annuelles
Charges de copropriété	150 €	1 795 €
Dépenses énergétiques	NC	NC
Taxe foncière	108 €	1 290 €
Taxe d'habitation	NC	NC
Assurances	NC	NC
<b>Total des dépenses connues :</b> * Ces valeurs sont données à titre indicatif	257 €	3 085 €

NC : Non communiqué

**DESCRIPTIF DÉTAILLÉ**

	Niv.	Surf.*	Sol	Expo.	Sur
Salon	-	21 m <sup>2</sup>	Carrelage	Ouest	-
Cuisine	-	8 m <sup>2</sup>	Carrelage	Ouest	-
Dégagement 1	-	4 m <sup>2</sup>	Carrelage	-	-
Chambre 1	-	14 m <sup>2</sup>	Carrelage	Nord	-
Chambre 2	-	9 m <sup>2</sup>	Carrelage	Ouest	-
Chambre 3	-	9 m <sup>2</sup>	Carrelage	Ouest	-
Dressing	-	2 m <sup>2</sup>	Carrelage	-	-
Dégagement 2	-	3 m <sup>2</sup>	Carrelage	-	-
SdB	-	3 m <sup>2</sup>	Carrelage	-	-
WC	-	-	-	-	-
Balcon	-	7 m <sup>2</sup>	-	Ouest	-

\* Ces valeurs sont données à titre indicatif

**DIAGNOSTICS**

<b>DPE</b>	kWhEP/m <sup>2</sup> /an	<b>GES</b>	kg éqCO <sub>2</sub> /m <sup>2</sup> /an
> 450	<b>G</b>	451	> 80
			<b>G</b> 81

## PHOTOS

