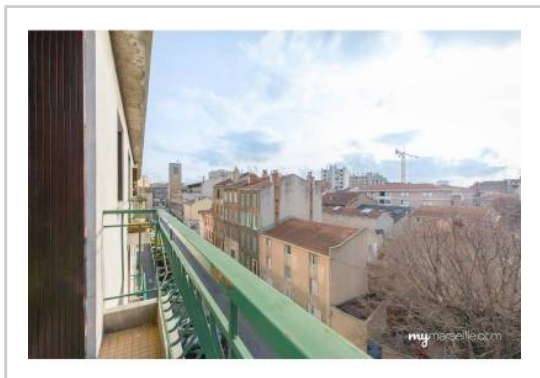


REF : 65649

Appartement - Vente : 76 m² • 4 pièces
 3ème arrdt • Belle-de-Mai

100 000 €
 1 316 € / m²



Type de bien : T4

traversant

Surface : 76 m²

Etage : 4ème sur 5 sans ascenseur

Chambres : 2

Salle de bain : 1

Etat du bien : A rénover

Chauffage : Radiateurs électriques
 Chauffage individuel

Immeuble : De 1949 à 1997

Extérieur : Balcon de 3 m², Loggia de 5 m²

Disponibilité : Immédiate

Taxe foncière : 600 €

GRAND T3/4 TRAVERSANT DE 72m2 AVEC BALCON

Dans un immeuble bien entretenu ce T3/4 de 72m2 à rafraichir vous séduira par sa luminosité et ses espaces.

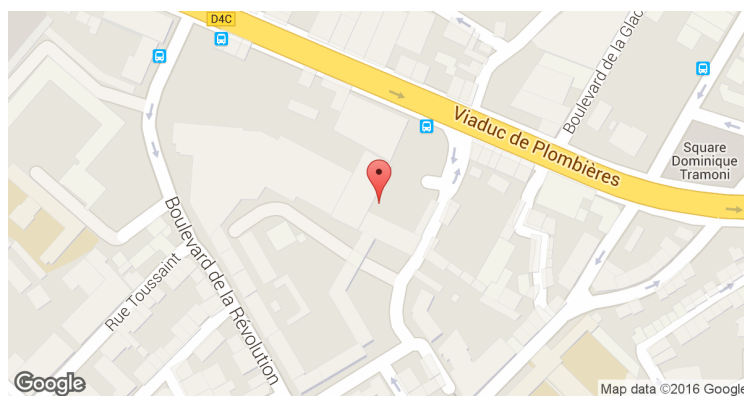
Cet appartement, traversant dispose coté jour d'un grand salon donnant sur un balcon lumineux avec une vue dégagé, d'une salle à manger et d'une cuisine séparée avec loggia. Coté nuit 2 chambres spacieuses, une salle de bain et wc séparé.

Une cave est vendue avec l'appartement.

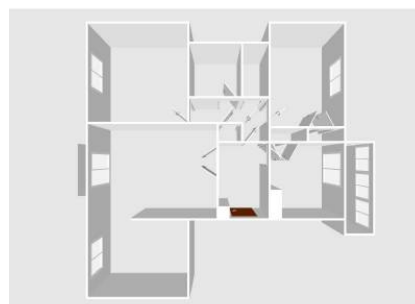
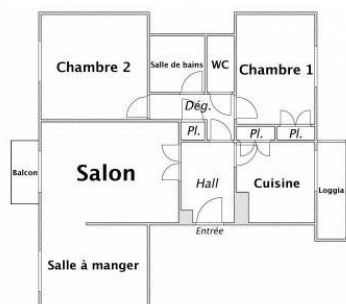
A proximité des commerces et des transports ,cet appartement est idéal pour un premier achat.

A saisir rapidement!!!

GÉOLOCALISATION PRÉCISE



PLANS



MES NOTES PERSONNELLES :

Empty text area for personal notes.

NOUS CONTACTER :



mymarseille.com
 serviceclient@mymarseille.com
 tél. 04.84.25.13.25
 fax. 04.84.25.14.54

RENSEIGNEMENTS COMPLÉMENTAIRES

Fenêtres

Double vitrage
 Phonique
 Thermique
 En aluminium

Chauffage

Radiateurs électriques
 Chauffage individuel

Rangement, Stockage

Cave

Sécurité appartement

Porte blindée

Immeuble

De 1949 à 1997

Etat

Façade : Bon
 Toiture : Bon
 Parties communes : Bon

Situation

Commerces à moins de 200m
 Transports à moins de 200m

Sécurité copropriété

Interphone

CHARGES / TAXES / DÉPENSES

Charges & Taxes	Mensuelles	Annuelles
Charges de copropriété	71 €	850 €
Dépenses énergétiques	NC	NC
Taxe foncière	50 €	600 €
Taxe d'habitation	NC	NC
Assurances	NC	NC
Total des dépenses connues : * Ces valeurs sont données à titre indicatif	121 €	1 450 €

NC : Non communiqué

DESCRIPTIF DÉTAILLÉ

	Niv.	Surf.*	Sol	Expo.	Sur
Hall d'entrée	-	3 m ²	Carrelage	-	-
Salon	-	18 m ²	Moquette	Ouest	Rue
Salle à manger	-	10 m ²	Moquette	Ouest	Rue
Cuisine	-	9 m ²	Carrelage	Est	Cour
Dégagement	-	3 m ²	Carrelage	-	-
Chambre 1	-	10 m ²	Carrelage	Est	Cour
Chambre 2	-	11 m ²	Carrelage	Ouest	Rue
SdB	-	4 m ²	Carrelage	-	-
WC	-	-	Carrelage	-	-
Loggia	-	5 m ²	Carrelage	Est	-
Balcon	-	3 m ²	Béton	Ouest	-

* Ces valeurs sont données à titre indicatif

DIAGNOSTICS

DPE kWhEP/m²/an

≤ à 50 **A**

GES kg éqCO₂/m²/an

≤ 5 **A**

PHOTOS

