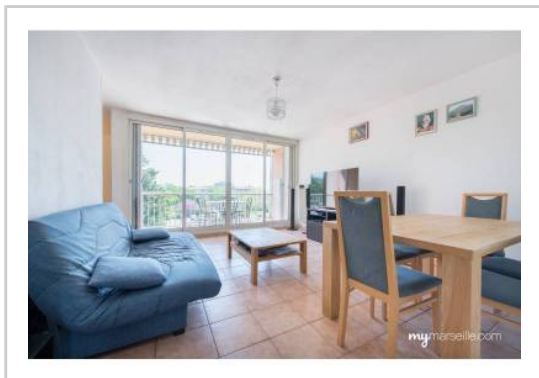


REF : 86535

Appartement - Vente : 75 m² • 4 pièces
 Marseille • 14ème arrdt • Saint-Joseph

110 000 €
 1 467 € / m²



Type de bien : T4

traversant

Surface : 75 m² dont 75 m² Carrez

Etage : 2ème sur 9 avec ascenseur

Chambres : 3

Salle de bain : 1

Etat du bien : Bon

Chauffage : Chaudière à gaz
 Chauffage collectif

Immeuble : De 1949 à 1997

Parking : Place simple

Extérieur : Balcon de 4,8 m²

Disponibilité : Immédiate

Taxe foncière : 1130 €

Venez découvrir ce superbe T4 traversant de 75m² en plein cœur d'une résidence haut de gamme, arborée et sécurisée, à proximité de toutes les commodités.

Cet appartement situé au deuxième étage vous offre un grand salon de 18m² baigné de lumière grâce à ses grandes baies vitrées et son exposition est qui vous donnera accès à un balcon de 4,80m² baigné de soleil pour votre petit déjeuner. Joint au salon, vous trouverez un bureau de 9m² tout aussi lumineux, pouvant également être réaménagé en chambre à coucher ou en salle à manger.

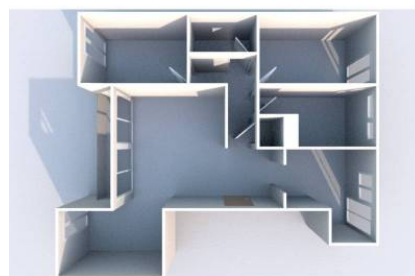
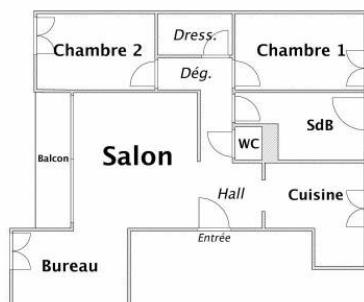
De l'autre côté, vous trouverez une jolie cuisine équipée de près de 7m² dans un type provençal indémodable.

Deux chambres de 12m² et 10m² exposées respectivement ouest et est sauront vous procurer le calme et le repos dont vous aurez besoin. Situé entre ces deux chambres, un dressing de 4m² vous fera économiser de la place de rangement. Une salle de bain de 4,9m² et des WC séparés complètent cet (...)

GÉOLOCALISATION PRÉCISE



PLANS



MES NOTES PERSONNELLES :

NOUS CONTACTER :



mymarseille.com
 serviceclient@mymarseille.com
 tél. 04.84.25.13.25
 fax. 04.84.25.14.54

RENSEIGNEMENTS COMPLÉMENTAIRES

Fenêtres

Double vitrage
 En PVC

Chauffage

Chaudière à gaz
 Chauffage collectif

Rangement, Stockage

Cave

Immeuble

De 1949 à 1997

Etat

Façade : Bon
 Parties communes : Bon

Situation

Commerces à moins de 200m
 Transports à moins de 200m

Sécurité copropriété

Portail
 Interphone

CHARGES / TAXES / DÉPENSES

Charges & Taxes	Mensuelles	Annuelles
Charges de copropriété	167 €	2 000 €
Dépenses énergétiques	NC	NC
Taxe foncière	94 €	1 130 €
Taxe d'habitation	NC	NC
Assurances	NC	NC
Total des dépenses connues : * Ces valeurs sont données à titre indicatif	261 €	3 130 €

NC : Non communiqué

DESCRIPTIF DÉTAILLÉ

	Niv.	Surf.*	Sol	Expo.	Sur
Hall d'entrée	-	2 m ²	Carrelage	-	-
Salon	-	18 m ²	Carrelage	Sud-est	Terrasse
Bureau	-	9 m ²	Carrelage	-	-
Cuisine	-	6 m ²	Carrelage	Nord-ouest	Jardin
SdB	-	4 m ²	Carrelage	Nord-ouest	-
Chambre 1	-	12 m ²	Parquet	Nord-ouest	Jardin
Chambre 2	-	10 m ²	Parquet	Sud-est	Parking
Dressing	-	3 m ²	Parquet	-	-
WC	-	-	Carrelage	-	-
Balcon	-	4 m ²	Carrelage	Sud-est	-

* Ces valeurs sont données à titre indicatif

DIAGNOSTICS

DPE	kWhEP/m ² /an	GES	kg éqCO ₂ /m ² /an
91 à 150	C	128	21 à 35
			D
			30

PHOTOS

