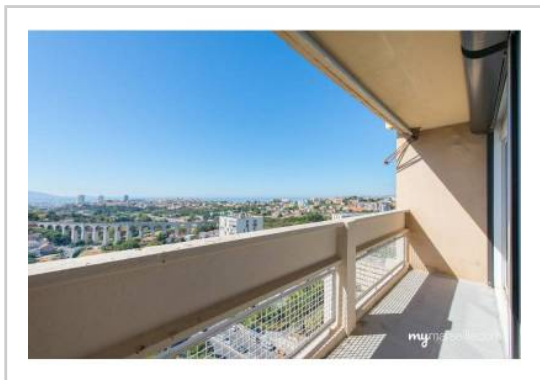


REF : 69385

Appartement - Vente : 76 m² • 4 pièces
 15ème arrdt • Saint-Antoine

90 000 €
 1 188 € / m²



Type de bien : T4

vue sur mer

Surface : 75 m² dont 75,74 m² Carrez

Etage : 11ème sur 13 avec ascenseur

Chambres : 3

Salle d'eau : 1

Etat du bien : Rénové

Chauffage : Chaudière à gaz
 Chauffage collectif

Immeuble : De 1949 à 1997

Parking : Place simple, box simple

Extérieur : Balcon de 4,74 m²

Disponibilité : Immédiate

Taxe foncière : 1098 €

A VENDRE T4 DE 75m2 / VUE MER / TERRASSE

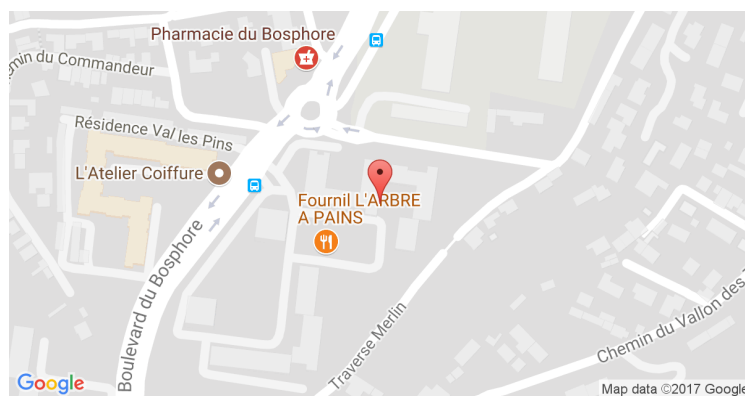
Dans une résidence sécurisée (portail et gardien) du 15ème arrondissement de Marseille, venez découvrir ce T4 très lumineux, entièrement rénové.

Agencé sur 75,74 m2 (Loi Carrez), il offre :

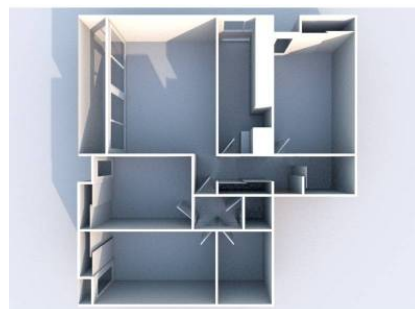
- Trois chambres équipées de placard et bénéficiant chacune d'un petit balcon
- Une cuisiné entièrement refaite, à équipée
- Une salle d'eau refaite, avec douche à l'italienne
- Un salon avec une grande baie vitrée donnant sur le balcon est une vue imprenable sur la mer
- Un garage

A proximité de toutes commodités.

GÉOLOCALISATION PRÉCISE



PLANS



MES NOTES PERSONNELLES :

Empty text area for personal notes.

NOUS CONTACTER :



mymarseille.com
 serviceclient@mymarseille.com
 tél. 04.84.25.13.25
 fax. 04.84.25.14.54

RENSEIGNEMENTS COMPLÉMENTAIRES

Fenêtres

Double vitrage
Phonique
Thermique
En PVC

Chauffage

Chaudière à gaz
Chauffage collectif

Sécurité appartement

Porte blindée

Immeuble

De 1949 à 1997

Etat

Façade : Bon

Situation

Commerces à moins de 200m
Transports à moins de 200m

Sécurité copropriété

Gardien
Portail
Digicode

CHARGES / TAXES / DÉPENSES

Charges & Taxes	Mensuelles	Annuelles
Charges de copropriété	210 €	2 520 €
Dépenses énergétiques	NC	NC
Taxe foncière	92 €	1 098 €
Taxe d'habitation	NC	NC
Assurances	NC	NC
Total des dépenses connues : <small>* Ces valeurs sont données à titre indicatif</small>	302 €	3 618 €

NC : Non communiqué

DESCRIPTIF DÉTAILLÉ

	Niv.	Surf.*	Sol	Expo.	Sur
Hall d'entrée	-	5 m ²	Carrelage	-	-
Cuisine	-	6 m ²	Carrelage	Ouest	-
Salon	-	18 m ²	Carrelage	Sud	-
Chambre 1	-	12 m ²	Carrelage	-	Balcon
Chambre 2	-	9 m ²	Carrelage	-	Balcon
Chambre 3	-	10 m ²	Carrelage	-	Balcon
SdEau	-	4 m ²	Carrelage	-	-
WC	-	-	Carrelage	-	-
Balcon	-	4 m ²	Carrelage	Sud	-

* Ces valeurs sont données à titre indicatif

DIAGNOSTICS

DPE	kWhEP/m ² /an	GES	kg éqCO ₂ /m ² /an
> 450	G	451	> 80
			G 81

PHOTOS

