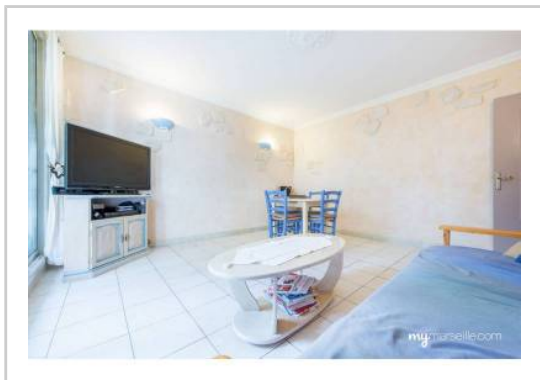


REF : 59358

Appartement - Vente : 75 m² • 4 pièces
 13ème arrdt • Les Olives

90 000 €
 1 200 € / m²



Type de bien : T4

traversant

Surface : 85,44 m² dont 75,41 m² Carrez

Etage : 4ème sur 14 sans ascenseur

Chambres : 3

Salle de bain : 1

Etat du bien : Bon

Chauffage : Chaudière à gaz
 Chauffage individuel

Immeuble : De 1949 à 1997

Parking : Place simple

Extérieur : Balcon de 2,62 m², Loggia de 3,11 m², Balcon de 4,3 m²

Disponibilité : Immédiate

Taxe foncière : 1297 €

*****Ideal premier achat ou investisseur*****

Dans une résidence sécurisée vous serez séduit par ce coquet T4 au calme absolu et sans vis a vis au 4eme étage avec ascenseur

La residence est située dans le 13 e arrondissement de Marseille entre les Olives et St Julien.

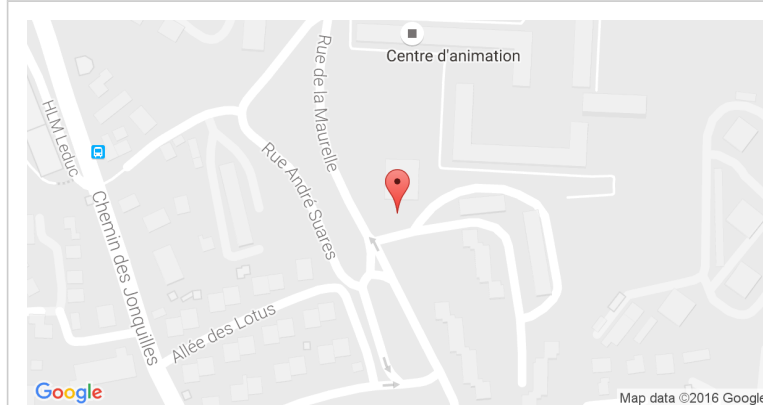
Il dispose d'un salon, une cuisine séparée avec sa loggia (couverte), trois belles chambres et un grand dressing Quartier calme, proche de tous transports (métro, bus...), alimentation, école, maternelle et collège.

Cet appartement est très bien agencé, en excellent état et très agréable à vivre.

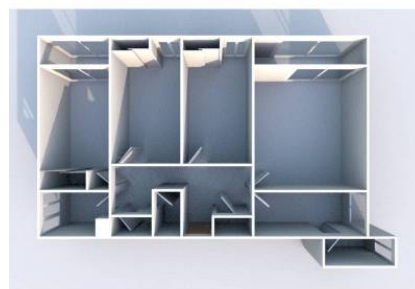
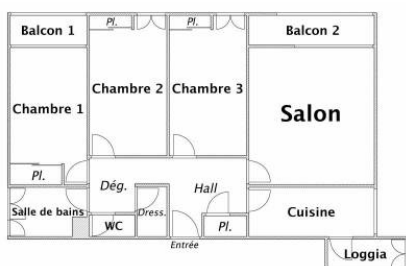
Il y a également un parking privatif dans la résidence.

A visiter sans plus tarder...

GÉOLOCALISATION PRÉCISE



PLANS



MES NOTES PERSONNELLES :

Blank area for personal notes.

NOUS CONTACTER :



mymarseille.com
 serviceclient@mymarseille.com
 tél. 04.84.25.13.25
 fax. 04.84.25.14.54

RENSEIGNEMENTS COMPLÉMENTAIRES

Fenêtres Double vitrage En PVC	Immeuble De 1949 à 1997
Chauffage Chaudière à gaz Chauffage individuel	Etat Façade : Bon Parties communes : Bon
Rangement, Stockage Cave	Sécurité copropriété Portail Interphone
Sécurité appartement Porte blindée	

CHARGES / TAXES / DÉPENSES

Charges & Taxes	Mensuelles	Annuelles
Charges de copropriété	150 €	1 800 €
Dépenses énergétiques	NC	NC
Taxe foncière	108 €	1 297 €
Taxe d'habitation	NC	NC
Assurances	NC	NC
Total des dépenses connues : <small>* Ces valeurs sont données à titre indicatif</small>	258 €	3 097 €

NC : Non communiqué

Coordonnées du syndic : CABINET THINOT
 18, rue Armeny 13006 MARSEILLE

DESSCRIPTIF DÉTAILLÉ

	Niv.	Surf.*	Sol	Expo.	Sur
Salon	-	17 m ²	Carrelage	Est	Cour
Cuisine US	-	7 m ²	Carrelage	Sud	Cour
Chambre 1	-	11 m ²	Parquet	Est	Cour
Chambre 2	-	10 m ²	Parquet	Est	Cour
Chambre 3	-	10 m ²	Parquet	Est	Cour
SdB	-	4 m ²	Carrelage	-	-
WC	-	-	Carrelage	-	-
Dressing	-	2 m ²	Carrelage	-	-
Dégagement 1	-	3 m ²	Carrelage	-	-
Dégagement 2	-	1 m ²	Carrelage	-	-
Hall d'entrée	-	5 m ²	Carrelage	-	-
Loggia	-	3 m ²	-	Sud	-
Balcon 1	-	4 m ²	Carrelage	Est	-
Balcon 2	-	2 m ²	Carrelage	Est	-

* Ces valeurs sont données à titre indicatif

DIAGNOSTICS

DPE kWhEP/m ² /an	GES kg éqCO ₂ /m ² /an
91 à 150 C 97	21 à 35 D 22

PHOTOS

