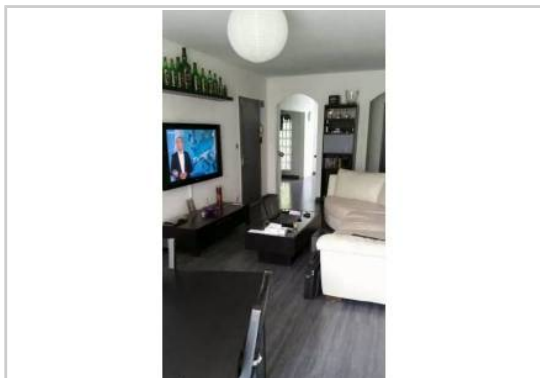


REF : 57441

**Appartement - Vente : 75 m<sup>2</sup> • 4 pièces**  
13<sup>ème</sup> arrdt • Les Olives

**148 000 €**  
1 973 € / m<sup>2</sup>



**Type de bien :** T4

*traversant*

**Surface :** 75 m<sup>2</sup>

**Etage :** 1er sur 3 sans ascenseur

**Chambres :** 3

**Salle de bain :** 1

**Etat du bien :** Correct

**Parking :** Place simple, box simple

**Extérieur :** Balcon, Loggia

Vends appartement T4 exposé sud, traversant, très lumineux, ensoleillé, propre, au 1<sup>er</sup> étage sur 3 sans ascenseur et situé dans le 13<sup>e</sup> arrondissement de Marseille.

Agencé sur 75 m<sup>2</sup>, il offre :

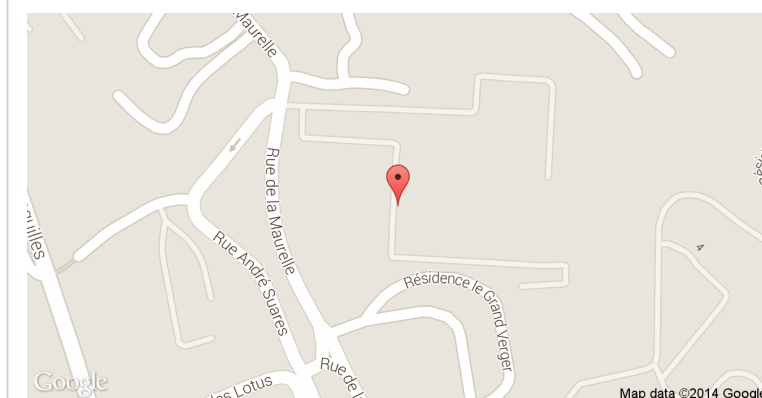
- Une cuisine équipée
- Une salle de bain équipée
- Trois chambres
- Un séjour avec large baie vitrée et balcon
- Une loggia avec branchements machine à laver et sèche-linge
- Des toilettes suspendues
- Un chauffage individuel au gaz
- Du double vitrage
- Une cave
- Une place de parking privée et un garage dans la résidence

Diagnostics en cours.

Idéal pour une famille avec nombreux espaces verts et sécurisés (jardin d'enfants, esplanade, pinède).

Proche de commerces et école.

## GÉOLOCALISATION PRÉCISE



### MES NOTES PERSONNELLES :

---

---

---

---

---

---

---

---

### NOUS CONTACTER :



**mymarseille.com**  
serviceclient@mymarseille.com  
tél. 04.84.25.13.25  
fax. 04.84.25.14.54

## RENSEIGNEMENTS COMPLÉMENTAIRES

Chauffage

## DESCRIPTIF DÉTAILLÉ

|        | Niv. | Surf.* | Sol | Expo. | Sur |
|--------|------|--------|-----|-------|-----|
| Loggia | -    | -      | -   | -     | -   |
| Balcon | -    | -      | -   | -     | -   |

\* Ces valeurs sont données à titre indicatif

## DIAGNOSTICS

**DPE** kWhEP/m<sup>2</sup>/an

≤ à 50

A

**GES** kg éqCO<sub>2</sub>/m<sup>2</sup>/an

≤ 5

A

## PHOTOS

