

REF : 56055

Appartement - Vente : 75 m² • 4 pièces
 13ème arrdt • Les Olives • 79 Rue de la Maurelle

127 000 €
 1 693 € / m²



Type de bien : T4

traversant

Surface : 75 m² dont 75 m² Carrez

Etage : 1er sur 4 sans ascenseur

Chambres : 2

Salle d'eau : 1

Etat du bien : Rénové

Chauffage : Chaudière à gaz
 Chauffage individuel

Immeuble : De 1949 à 1997

Extérieur : Loggia de 1,37 m², Balcon de 4,86 m²

Disponibilité : Immédiate

Taxe foncière : 981 €

*****IDEAL PREMIER ACHAT OU INVESTISSEMENT*****

C'est au sein de la résidence Grand Verger, au calme absolu que ce T4 transformé en T3 au premier étage se situe; C'est un appartement a été refait et bénéficie de l'exposition plein sud, donc très lumineux!

Agencé sur 75M2 , l'appartement est bien pensé.

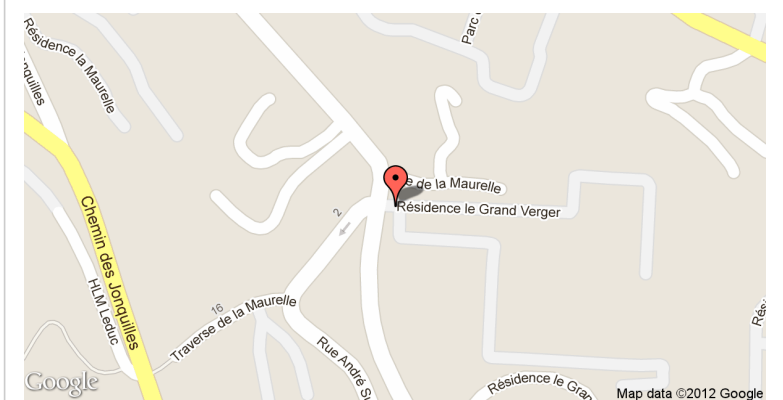
Il se compose comme suit :

- Un cellier-Buanderie attenant a la cuisine,
- Deux chambres et une possibilité d'en faire une troisième
- Une salle d'eau.
- WC Suspendus
- Un grand séjour Salon

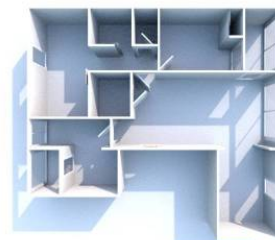
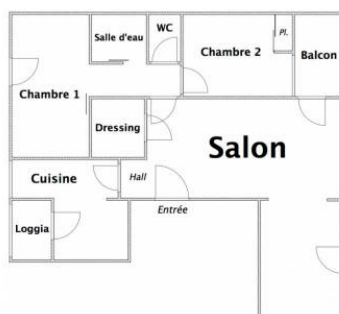
Le prix inclus une place de parking avec une cave. Beaucoup de place libres dans la résidence

Proche commerces de proximité, transport et école.

GÉOLOCALISATION PRÉCISE



PLANS



MES NOTES PERSONNELLES :

Empty text area for personal notes.

NOUS CONTACTER :



mymarseille.com
 serviceclient@mymarseille.com
 tél. 04.84.25.13.25
 fax. 04.84.25.14.54

RENSEIGNEMENTS COMPLÉMENTAIRES

Fenêtres En PVC	Immeuble De 1949 à 1997
Chauffage Chaudière à gaz Chauffage individuel	Etat Façade : Bon Parties communes : Bon
Rangement, Stockage Cave Cellier	Situation Commerces à moins de 200m Transports à moins de 200m
Sécurité appartement Porte blindée	Sécurité copropriété Gardien Portail Interphone

CHARGES / TAXES / DÉPENSES

Charges & Taxes	Mensuelles	Annuelles
Charges de copropriété	141 €	1 689 €
Dépenses énergétiques	NC	NC
Taxe foncière	82 €	981 €
Taxe d'habitation	NC	NC
Assurances	NC	NC
Total des dépenses connues : <small>* Ces valeurs sont données à titre indicatif</small>	223 €	2 670 €

NC : Non communiqué

DESCRIPTIF DÉTAILLÉ

	Niv.	Surf.*	Sol	Expo.	Sur
Hall d'entrée	-	5 m ²	Carrelage	-	-
Cuisine	-	9 m ²	Carrelage	Nord	Cour
Dressing	-	2 m ²	Carrelage	-	-
Dégagement	-	3 m ²	-	-	-
Chambre 1	-	13 m ²	Parquet	Nord	Cour
SdEau	-	3 m ²	Carrelage	-	-
WC	-	-	Carrelage	-	-
Chambre 2	-	9 m ²	Parquet	Nord	Cour
Salon	-	26 m ²	Carrelage	Sud	Cour
Loggia	-	1 m ²	Béton	Nord	-
Balcon	-	4 m ²	Carrelage	Sud	-

* Ces valeurs sont données à titre indicatif

DIAGNOSTICS

DPE kWhEP/m ² /an	GES kg éqCO ₂ /m ² /an
51 à 90 B 77	11 à 20 C 18

PHOTOS

