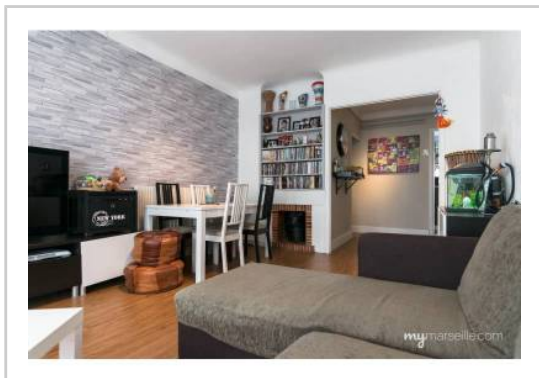


REF : 68429

**Appartement - Vente : 75 m<sup>2</sup> • 4 pièces**  
 Marseille • 4ème arrdt • La Blancarde

**175 000 €**  
 2 333 € / m<sup>2</sup>



**Type de bien :** T4

*traversant, climatisation*

**Surface :** 79 m<sup>2</sup> dont 75,07 m<sup>2</sup> Carrez

**Etage :** 2ème sur 8 avec ascenseur

**Chambres :** 3

**Salle de bain :** 1

**Etat du bien :** Rénové

**Chauffage :** Chauffage individuel

**Immeuble :** De 1949 à 1997

**Extérieur :** Balcon de 8,1 m<sup>2</sup>

**Disponibilité :** Immédiate

**Taxe foncière :** 950 €

\*\*\* T4 \*\*\* BLANCARDE \*\*\* RÉNOVÉ \*\*\* BALCON \*\*\* CAVE

Au 2ème étage d'un immeuble semi-récent, je vous invite à découvrir ce magnifique appartement de type 4 et son large balcon.

Ce bien traversant est agencé ainsi :

- une grande cuisine récente entièrement équipée et fonctionnelle,
- un beau salon ouvert sur un balcon pouvant largement accueillir une grande table,
- une chambre donnant sur balcon et deux chambres donnant sur cour au calme absolu,
- une belle salle de bains avec baignoire rénové dernièrement,
- de nombreux placards de rangement,
- une cave en sous-sol.

Appartement entièrement rénové, absolument aucun travaux à prévoir. Vous serez séduits par l'agencement de ce bien, son extérieur agréable et la qualité de ses prestations.

Solutions de stationnement à la location à deux pas.

### GÉOLOCALISATION PRÉCISE



### PLANS



MES NOTES PERSONNELLES :

Empty text area for personal notes.

NOUS CONTACTER :



**mymarseille.com**  
 serviceclient@mymarseille.com  
 tél. 04.84.25.13.25  
 fax. 04.84.25.14.54

**RENSEIGNEMENTS COMPLÉMENTAIRES**

<p><b>Fenêtres</b>                  Double vitrage                  Phonique                  Thermique                  En PVC</p> <p><b>Chauffage</b>                  Chauffage individuel</p> <p><b>Rangement, Stockage</b>                  Cave</p> <p><b>Sécurité appartement</b>                  Porte blindée</p>	<p><b>Immeuble</b>                  De 1949 à 1997                  Construction en béton</p> <p><b>Etat</b>                  Façade : Bon                  Toiture : Bon                  Parties communes : Bon</p> <p><b>Situation</b>                  Commerces à moins de 200m                  Transports à moins de 200m</p> <p><b>Sécurité copropriété</b>                  Interphone</p>
---	---

**CHARGES / TAXES / DÉPENSES**

Charges & Taxes	Mensuelles	Annuelles
Charges de copropriété	113 €	1 360 €
Dépenses énergétiques	NC	NC
Taxe foncière	79 €	950 €
Taxe d'habitation	NC	NC
Assurances	NC	NC
<b>Total des dépenses connues :</b> <small>* Ces valeurs sont données à titre indicatif</small>	193 €	2 310 €

NC : Non communiqué

**DESSCRIPTIF DÉTAILLÉ**

	Niv.	Surf.*	Sol	Expo.	Sur
Hall d'entrée	-	8 m <sup>2</sup>	Carrelage	-	-
Salon	-	16 m <sup>2</sup>	Carrelage	Est	Rue
Cuisine	-	10 m <sup>2</sup>	Carrelage	Ouest	Cour
Dégagement	-	4 m <sup>2</sup>	Carrelage	-	-
Placard dégagement	-	1 m <sup>2</sup>	Carrelage	-	-
Chambre 1	-	9 m <sup>2</sup>	Carrelage	Ouest	Cour
Chambre 2	-	11 m <sup>2</sup>	Carrelage	Ouest	Cour
WC	-	-	Carrelage	-	-
SdB / douche	-	4 m <sup>2</sup>	Carrelage	-	-
Chambre 3	-	11 m <sup>2</sup>	Carrelage	Est	Rue
Balcon	-	8 m <sup>2</sup>	Carrelage	Est	-

\* Ces valeurs sont données à titre indicatif

**DIAGNOSTICS**

<b>DPE</b> kWhEP/m <sup>2</sup> /an		<b>GES</b> kg éqCO <sub>2</sub> /m <sup>2</sup> /an	
91 à 150	<b>C</b>	145.3	11 à 20 <b>C</b> 19.8

## PHOTOS

