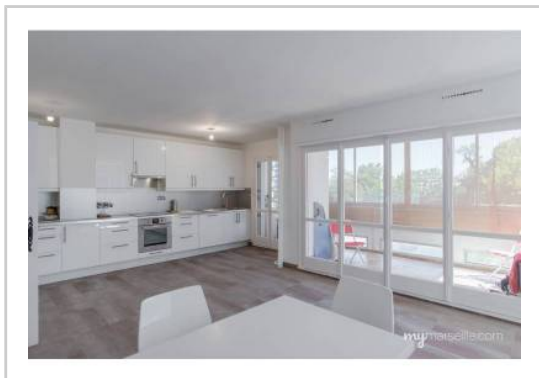


REF : 71989

Appartement - Vente : 74 m² • 3 pièces
ème arrdt • Mazargues

210 000 €
2 838 € / m²



Type de bien : T3

Surface : 74 m² dont 74 m² Carrez

Etage : 1er sur 10 avec ascenseur

Chambres : 2

Salle de bain : 1

Etat du bien : Rénové

Chauffage : Chauffage collectif

Immeuble : De 1949 à 1997

Extérieur : Terrasse/Loggia de 12,8 m²

Disponibilité : Immédiate

T3 - 74m2 - Résidence au calme secteur mazargues :

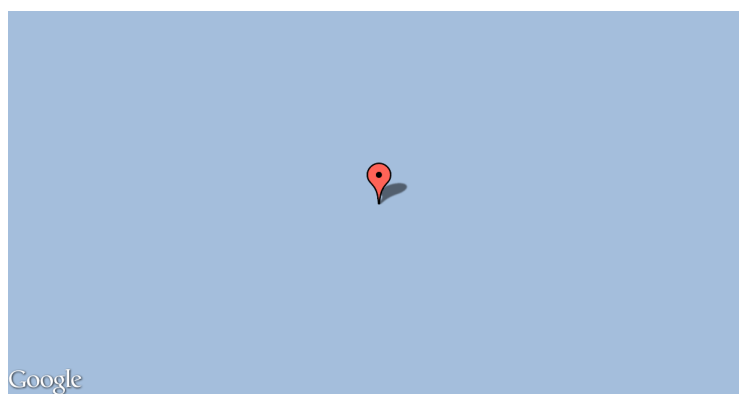
Très bel appartement composé de la façon suivante :

- Un grand hall d'entrée
- Un salon avec cuisine US renové
- Une salle de bain
- WC séparé
- Deux chambres

Infos complémentaires :

Local vélo, concierge, place de parking
Porte blindée, interphone

GÉOLOCALISATION PRÉCISE



PLANS



MES NOTES PERSONNELLES :

NOUS CONTACTER :



mymarseille.com
serviceclient@mymarseille.com
tél. 04.84.25.13.25
fax. 04.84.25.14.54

RENSEIGNEMENTS COMPLÉMENTAIRES

Fenêtres Simple En bois	Immeuble De 1949 à 1997
Chauffage Chauffage collectif	Etat Façade : Bon Parties communes : Bon
Sécurité appartement Porte blindée	Sécurité copropriété Gardien Interphone

CHARGES / TAXES / DÉPENSES

Charges & Taxes	Mensuelles	Annuelles
Charges de copropriété	180 €	2 160 €
Dépenses énergétiques	NC	NC
Taxe foncière	NC	NC
Taxe d'habitation	NC	NC
Assurances	NC	NC
Total des dépenses connues : <small>* Ces valeurs sont données à titre indicatif</small>	180 €	2 160 €

NC : Non communiqué

Coordonnées du syndic : LOGECIL
 2 place de la Préfecture 13006 MARSEILLE

DESCRIPTIF DÉTAILLÉ

	Niv.	Surf.*	Sol	Expo.	Sur
Salon/sejour	-	41 m ²	Carrelage	Est	Jardin
Cuisine US	-	-	Carrelage	Est	Loggia
Chambre 1	-	10 m ²	Carrelage	Ouest	Jardin
Chambre 2	-	10 m ²	Carrelage	Ouest	Cour
SdB	-	3 m ²	Carrelage	-	Cour
Hall d'entrée	-	10 m ²	Carrelage	-	-
WC	-	-	Carrelage	-	-
Terrasse/Loggia	-	12 m ²	Carrelage	Est	-

* Ces valeurs sont données à titre indicatif

DIAGNOSTICS

DPE	kWhEP/m ² /an	GES	kg éqCO ₂ /m ² /an
151 à 230	D	151	6 à 10
			B

PHOTOS

