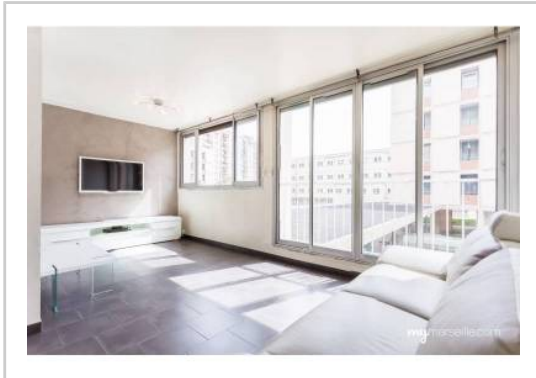


REF : 88529

**Appartement - Vente : 74 m<sup>2</sup> • 4 pièces**  
 Marseille • 15ème arrdt • La Calade

**112 000 €**  
 1 514 € / m<sup>2</sup>



**Type de bien :** T4

**Surface :** 74 m<sup>2</sup> dont 74 m<sup>2</sup> Carrez

**Etage :** 1er sur 4 sans ascenseur

**Chambres :** 3

**Salle de bain :** 1

**Etat du bien :** Rénové

**Chauffage :** Chauffage collectif

**Immeuble :** De 1949 à 1997

**Extérieur :** Loggia de 5 m<sup>2</sup>

**Disponibilité :** Immédiate

**Taxe foncière :** 800 €

- Quartier LA CALADE - T4 de 74 m<sup>2</sup> - Calme & Lumineux -

Très agréable appartement type 4 au sein d'une résidence calme et sécurisée à proximité immédiate de toutes les commodités, et des différents axes autoroutiers.

L'appartement entièrement rénové avec des matériaux de qualité (double vitrage, stores électriques à commande centralisée, douche italienne...) se compose de la sorte:

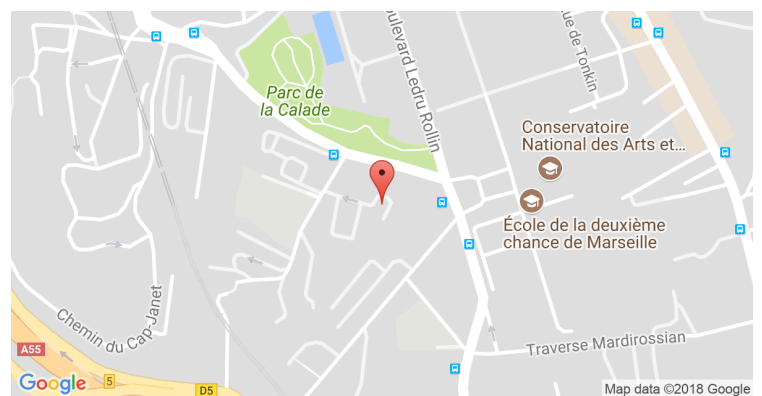
Hall d'entrée avec placard  
 Beau séjour de 21 m<sup>2</sup> baigné de lumière  
 Une cuisine meublée avec loggia attenante,  
 3 chambres disposant de rangements.  
 Salle de bain moderne et WC séparé

Pour le stationnement un vaste parking sera à disposition.

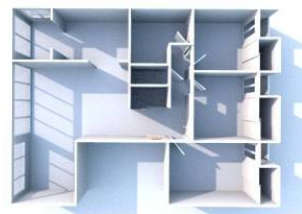
Cet appartement n'attend plus que vous !!!

\*\*\*\*COUP DE COEUR ASSURÉ\*\*\*\*

**GÉOLOCALISATION PRÉCISE**



**PLANS**



MES NOTES PERSONNELLES :

NOUS CONTACTER :



**mymarseille.com**  
 serviceclient@mymarseille.com  
 tél. 04.84.25.13.25  
 fax. 04.84.25.14.54

**RENSEIGNEMENTS COMPLÉMENTAIRES**

**Fenêtres**

Double vitrage  
 En aluminium

**Chauffage**

Chauffage collectif

**Sécurité appartement**

Porte blindée

**Immeuble**

De 1949 à 1997  
 Construction en béton

**Etat**

Façade : Bon  
 Toiture : Bon  
 Parties communes : Bon

**Situation**

Transports à moins de 200m

**Sécurité copropriété**

Portail  
 Interphone

**CHARGES / TAXES / DÉPENSES**

Charges & Taxes	Mensuelles	Annuelles
Charges de copropriété	240 €	2 880 €
Dépenses énergétiques	NC	NC
Taxe foncière	67 €	800 €
Taxe d'habitation	NC	NC
Assurances	NC	NC
<b>Total des dépenses connues :</b> <small>* Ces valeurs sont données à titre indicatif</small>	307 €	3 680 €

NC : Non communiqué

**DESCRIPTIF DÉTAILLÉ**

	Niv.	Surf.*	Sol	Expo.	Sur
Hall d'entrée	-	3 m <sup>2</sup>	Carrelage	-	-
Salon	-	21 m <sup>2</sup>	Carrelage	Sud-ouest	Rue
Cuisine US	-	8 m <sup>2</sup>	Carrelage	Sud-ouest	Rue
Chambre 1	-	12 m <sup>2</sup>	Carrelage	Nord	Rue
Chambre 2	-	10 m <sup>2</sup>	Carrelage	Nord	Rue
Chambre 3	-	10 m <sup>2</sup>	Carrelage	Nord	Rue
SdB	-	6 m <sup>2</sup>	Carrelage	-	-
Dégagement	-	2 m <sup>2</sup>	Carrelage	-	-
Loggia	-	5 m <sup>2</sup>	Carrelage	Sud-ouest	-

\* Ces valeurs sont données à titre indicatif

**DIAGNOSTICS**

<b>DPE</b>	kWhEP/m <sup>2</sup> /an	<b>GES</b>	kg éqCO <sub>2</sub> /m <sup>2</sup> /an
151 à 230	<b>D</b>	226	36 à 55
			<b>E</b> 53

**PHOTOS**

