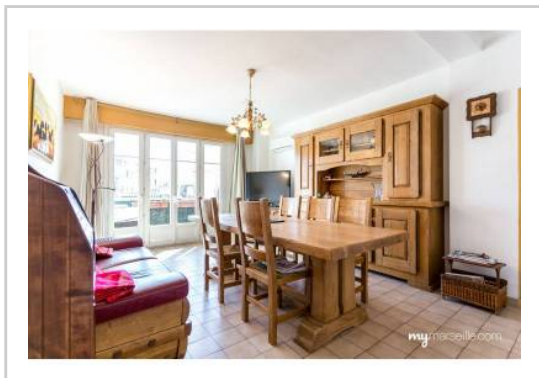


REF : 88107

**Appartement - Vente : 73 m<sup>2</sup> • 4 pièces**  
 Marseille • 3ème arrdt • La Villette

**100 000 €**  
 1 370 € / m<sup>2</sup>



**Type de bien :** T4

*traversant*

**Surface :** 73 m<sup>2</sup> dont 73,72 m<sup>2</sup> Carrez

**Etage :** 3ème sur 5 avec ascenseur

**Chambres :** 2

**Salle de bain :** 1

**Etat du bien :** Bon

**Chauffage :** Chaudière à gaz  
 Chauffage collectif

**Immeuble :** De 1949 à 1997

**Extérieur :** Balcon de 3,84 m<sup>2</sup>

**Disponibilité :** Immédiate

**Taxe foncière :** 710 €

**T3 TRAVERSANT DE 60m2 AVEC BALCON**

*Dans un immeuble bien entretenu ce T3 de 60m2 vous séduira par sa luminosité, son potentiel et ses espaces.*

*Cet appartement, traversant dispose coté jour d'un salon donnant sur un balcon lumineux avec une vue dégagée et d'une grande cuisine séparée avec loggia.*

*Coté nuit 2 chambres spacieuse, une salle de bain et wc séparé.*

*L'appartement possède une cave de 6m2*

*A proximité de l'hôpital européen, du métro désirée Clary, et des commerces cet appartement est idéal pour un premier achat.*

*A saisir rapidement!!!*

**GÉOLOCALISATION PRÉCISE**



**PLANS**



**MES NOTES PERSONNELLES :**

\_\_\_\_\_

\_\_\_\_\_

\_\_\_\_\_

\_\_\_\_\_

**NOUS CONTACTER :**



**mymarseille.com**  
 serviceclient@mymarseille.com  
 tél. 04.84.25.13.25  
 fax. 04.84.25.14.54

**RENSEIGNEMENTS COMPLÉMENTAIRES**

**Fenêtres**

Double vitrage  
Phonique  
Thermique  
En PVC

**Chauffage**

Chaudière à gaz  
Chauffage collectif

**Rangement, Stockage**

Cave  
Local poussette

**Sécurité appartement**

Porte blindée

**Immeuble**

De 1949 à 1997

**Etat**

Façade : Bon  
Toiture : Bon  
Parties communes : Bon

**Situation**

Commerces à moins de 200m  
Transports à moins de 200m

**Sécurité copropriété**

Interphone

**CHARGES / TAXES / DÉPENSES**

Charges & Taxes	Mensuelles	Annuelles
Charges de copropriété	220 €	2 640 €
Dépenses énergétiques	NC	NC
Taxe foncière	59 €	710 €
Taxe d'habitation	NC	NC
Assurances	NC	NC
<b>Total des dépenses connues :</b> <small>* Ces valeurs sont données à titre indicatif</small>	279 €	3 350 €

NC : Non communiqué

**DESSCRIPTIF DÉTAILLÉ**

	Niv.	Surf.*	Sol	Expo.	Sur
Hall d'entrée	-	4 m <sup>2</sup>	Carrelage	-	-
Salon	-	21 m <sup>2</sup>	Carrelage	Est	Rue
Cuisine	-	9 m <sup>2</sup>	Carrelage	Est	Rue
Dégagement	-	3 m <sup>2</sup>	Carrelage	-	-
Chambre 1	-	14 m <sup>2</sup>	Carrelage	Est	Rue
Chambre 2	-	14 m <sup>2</sup>	Carrelage	Ouest	Cour
SdB	-	4 m <sup>2</sup>	Carrelage	-	-
WC	-	-	Carrelage	-	-
Balcon	-	3 m <sup>2</sup>	-	-	-

\* Ces valeurs sont données à titre indicatif

**DIAGNOSTICS**

<b>DPE</b>	kWhEP/m <sup>2</sup> /an	<b>GES</b>	kg éqCO <sub>2</sub> /m <sup>2</sup> /an
> 450	<b>G</b>	451	> 80 <b>G</b> 81

**PHOTOS**

