

REF : 76851

Appartement - Vente : 72 m² • 4 pièces
 Marseille • 10ème arrdt • Saint-Loup

169 000 €
 2 347 € / m²



Type de bien : T4

traversant, vue sur mer

Surface : 77,7 m² dont 72,31 m² Carrez

Etage : 5ème sur 7 avec ascenseur

Chambres : 3

Salle d'eau : 1

Etat du bien : Rénové

Chauffage : Chaudière à gaz
 Chauffage collectif

Immeuble : De 1949 à 1997

Extérieur : Loggia de 4,52 m², Balcon de 10 m²

Disponibilité : Immédiate

Taxe foncière : 976 €

*** APPARTEMENT T3/4 77m2 SAINT TRONC 13010
 MARSEILLE***
 VUE DEGAGEE LUMINEUX CALME VUE MER

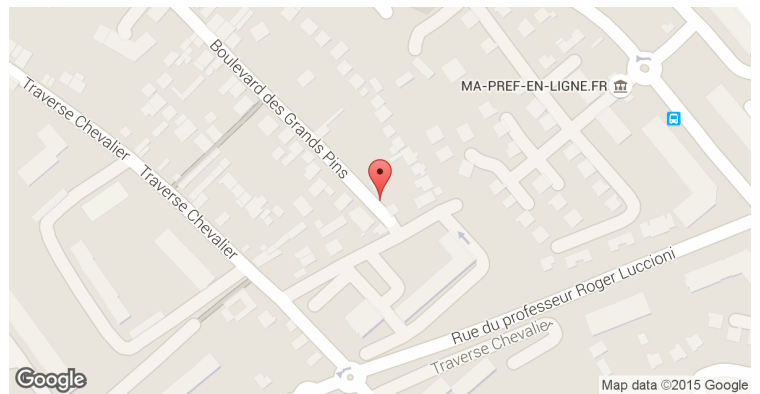
Situé dans une résidence SECURISEE et ARBOREE, cet appartement de 77m2 s'agence comme suit :

- Un grand séjour avec cuisine semi-ouverte donnant sur le balcon exposé SUD EST
- Trois chambres
- Une salle d'eau à l'italienne
- Un WC séparé
- Un Balcon de 10m2 avec vue sur les collines. Idéal pour profiter du calme et de la nature environnante.

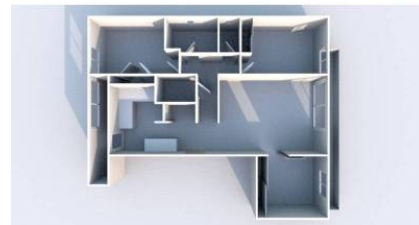
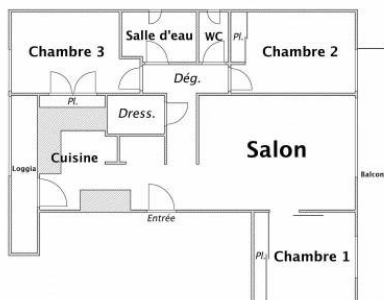
Entièrement rénové et fonctionnel, il dispose de rangements et d'un dressing
 L'appartement dispose également d'une cave.

Le stationnement se fait librement dans la résidence sécurisée par un portail automatique.

GÉOLOCALISATION PRÉCISE



PLANS



MES NOTES PERSONNELLES :

Four horizontal lines for writing personal notes.

NOUS CONTACTER :



mymarseille.com
 serviceclient@mymarseille.com
 tél. 04.84.25.13.25
 fax. 04.84.25.14.54

RENSEIGNEMENTS COMPLÉMENTAIRES

Fenêtres

Double vitrage
 Phonique
 Thermique
 En PVC

Chauffage

Chaudière à gaz
 Chauffage collectif

Rangement, Stockage

Cave

Immeuble

De 1949 à 1997

Etat

Façade : Bon
 Toiture : Bon
 Parties communes : Bon

Situation

Commerces à moins de 200m
 Transports à moins de 200m

Sécurité copropriété

Portail
 Digicode
 Vidéophone

CHARGES / TAXES / DÉPENSES

Charges & Taxes	Mensuelles	Annuelles
Charges de copropriété	220 €	2 640 €
Dépenses énergétiques	NC	NC
Taxe foncière	81 €	976 €
Taxe d'habitation	NC	NC
Assurances	NC	NC
Total des dépenses connues : * Ces valeurs sont données à titre indicatif	301 €	3 616 €

NC : Non communiqué

Coordonnées du syndic : CABINET THINOT
 18, rue Armeny 13006 MARSEILLE

DESCRIPTIF DÉTAILLÉ

	Niv.	Surf.*	Sol	Expo.	Sur
Salon	-	20 m ²	Parquet	Sud-est	Jardin
Cuisine	-	7 m ²	Parquet	Nord-ouest	Cour
Chambre 1	-	8 m ²	Parquet	Sud-est	Jardin
Chambre 2	-	11 m ²	Parquet	Sud-est	Jardin
Chambre 3	-	12 m ²	Parquet	Nord-ouest	Cour
SdEau	-	4 m ²	Carrelage	-	-
WC	-	-	Carrelage	-	-
Dressing	-	2 m ²	Parquet	-	-
Loggia	-	4 m ²	-	Nord-ouest	-
Balcon	-	10 m ²	Carrelage	Sud-est	-

* Ces valeurs sont données à titre indicatif

DIAGNOSTICS

DPE	kWhEP/m ² /an	GES	kg éqCO ₂ /m ² /an
51 à 90	B	58	11 à 20
			C
			16

PHOTOS

